

Archivo Municipal de
ALCOLLARÍN

COLECCIÓN



archivos municipales
DE EXTREMADURA

JUNTA DE EXTREMADURA
Consejería de Cultura y Turismo



CONSEJERA DE CULTURA Y TURISMO

Leonor Flores Rabazo

PRESIDENTE DE LA DIPUTACIÓN DE CÁCERES

Juan Andrés Tovar Mena

DIRECTORA GENERAL DE PATRIMONIO CULTURAL

Esperanza Díaz García

DIPUTADA DELEGADA DEL ÁREA DE CULTURA

Silvia González Gordillo

DIRECCIÓN DEL PROYECTO

María Antonia Fajardo Caldera

(Jefa del Servicio de Archivos de la Diputación de Cáceres)

COORDINACIÓN TÉCNICA

Raquel Bringas González

(Archivo de la Diputación Provincial de Cáceres)

M^a de las Mercedes Pato Calleja

(Consejería de Cultura y Turismo)

EQUIPO TÉCNICO

Lina María Berjano González

Raquel Bringas González

María Paz Nieto Espino

Ana Belén Ramos Maqueda

José Carlos Rodríguez Alonso

AGRADECIMIENTOS:

Ana Jiménez del Moral

(Jefa del Servicio de Archivos, Museos y Artes Plásticas)

Felicidad Rodríguez Suero

(Directora-Gerente del Área de Cultura)

Montaña Paredes Pérez

(Directora del Archivo Histórico Provincial de Cáceres)

Elena García Mantecón

(Técnico de Archivos de la Consejería de Cultura y Turismo)

EDITA

Dirección General de Patrimonio Cultural

Diseño de cubierta, maquetación e impresión:

Tecnigraf, S.A.

Tel. 924 28 60 06. Badajoz

Dep. Legal: BA-629/2008

I.S.B.N.: 978-84-9852-121-4

Badajoz, 2008

Índice

<i>Leonor Flores Rabazo,</i> Consejera de Cultura y Turismo	7
<i>Juan Andrés Tovar Mena,</i> Presidente de la Diputación Provincial de Cáceres	9
Introducción. Programa de Organización de Fondos de Archivos Municipales	11
Guía del Fondo Municipal	17
Inventario del Fondo Municipal	31
Cuadro de Clasificación	57
Tabla de Clasificación	77

Las actuaciones de la Consejería de Cultura y Turismo en los Archivos Municipales se vienen desarrollando desde 1984 con el Plan de Organización de Fondos de Archivos Municipales, continuaron con la elaboración del Censo de Archivos Municipales y actualmente se mantienen mediante Convenios con las Diputaciones Provinciales de Badajoz y Cáceres desde el año 2005. La colaboración entre las distintas administraciones públicas favorece la conservación y difusión de nuestro patrimonio y, en último término, mejora el servicio que se presta a los ciudadanos.

La Ley 2/2007, de 12 de abril, de archivos y patrimonio documental de Extremadura, publicada en el Diario Oficial de Extremadura de 26 de abril, supone el soporte legal que consolida la política en materia de archivos en la Comunidad Autónoma de Extremadura.

La Ley de Archivos y Patrimonio Documental de Extremadura contempla los Archivos como una parte activa de las administraciones públicas, con el objetivo de facilitar las actuaciones de sus órganos y simplificar, racionalizar y mejorar la calidad de los servicios. Considera que son archivos públicos los que se encargan de la reunión, conservación, clasificación, ordenación y divulgación de la documentación producida por las entidades públicas y personas jurídicas.

El Archivo Municipal conserva los documentos, que son reflejo del ejercicio de las funciones de las distintas oficinas del Ayuntamiento y presta servicio a la propia entidad en el desarrollo de su gestión, a otras administraciones y a los ciudadanos.

Por ello los Inventarios, resultado de la organización de los Archivos Municipales, son de gran utilidad para los Ayuntamientos, para los ciudadanos y para los investigadores.

Con el Programa de Organización de Fondos de Archivos Municipales, queremos seguir trabajando en la misma línea y conseguir los objetivos de la Ley de

Archivos y Patrimonio Documental de Extremadura, de 12 de abril de 2007: impulsar la eficacia de las administraciones públicas, favorecer el derecho de acceso a los ciudadanos a los archivos y registros administrativos, y salvaguardar el patrimonio documental.

Por último, queremos agradecer a todas las personas que han participado en este proyecto por su esfuerzo y dedicación, y especialmente a los Ayuntamientos que han permitido que este trabajo sea posible.

Leonor Flores Rabazo
Consejera de Cultura y Turismo

Con motivo de la publicación de estos inventarios de los fondos municipales, que hoy se inician, se encuentra una buena ocasión para despertar a todos los niveles la sensibilidad hacia la documentación existente en los archivos.

Era característica muy común en épocas pasadas el considerar un archivo como mero almacén de viejos papeles, inútiles la mayoría de las veces, solamente curioseados por un reducido número de personas con afán investigador. Nada más lejos de la realidad actual: la sociedad, como expresión “viva”, necesita la facultad de la memoria, del recuerdo, y tiene la obligación de transmitir a las generaciones posteriores la herencia cultural.

Ante las dificultades técnicas y económicas de los pequeños ayuntamientos para llevar a cabo las tareas de reunir, conservar, organizar y poner a disposición de los ciudadanos e investigadores los documentos que dan testimonio de los hechos ocurridos a lo largo de la historia municipal, desde su fundación hasta nuestros días, y para evitar que el patrimonio documental pudiera verse afectado por tales carencias, la Diputación Provincial de Cáceres, siguiendo la política en materia archivística iniciada en los años setenta, el día 3 de octubre de 2005 firmó un Convenio de Cooperación con la Consejería de Cultura y Turismo para la realización del Programa de Organización de Fondos de Archivos Municipales, con el deseo de promover la mejora y modernización de los archivos.

Fruto del interés por la protección y difusión de los documentos de nuestros archivos, que son patrimonio de todos los ciudadanos, y ante la creciente demanda de información por parte de los investigadores sobre la historia local, nace nuestra voluntad de colaborar con la Consejería de Cultura y Turismo, poniendo todos los medios a nuestro alcance para lograr estos objetivos.

Juan Andrés Tovar Mena
Presidente de la Diputación
Provincial de Cáceres

INTRODUCCIÓN

Programa de Organización de Fondos de Archivos Municipales



Como consecuencia de la conclusión y publicación del Censo de Archivos Municipales de Extremadura elaborado por la Consejería de Cultura y Turismo, entre 1996 y 2002, se planteó la necesidad de continuar los trabajos **con la elaboración de Inventarios de fondos de Archivos Municipales**, ya que el Censo supuso un primer elemento de información general que nos proporciona datos generales sobre los fondos: volumen, metros lineales de documentación, tipología documental, fechas extremas, y datos generales de los archivos: dirección, responsable, superficie, servicios que presta, etc.

La Ley 2/2007, de Archivos y Patrimonio Documental de Extremadura, publicada en el Diario Oficial de Extremadura del 26 de abril, dispone, en el artículo 13, la obligación de las Administraciones Públicas de Extremadura de custodiar, conservar, organizar y describir, y en su caso, difundir sus fondos documentales. Asimismo, las Diputaciones Provinciales estarán obligadas a coordinarse con la Junta de Extremadura en todo lo relacionado con la política de Archivos y Patrimonio Documental.

En su artículo 13.3. establece que las Diputaciones y los Ayuntamientos colaborarán dentro de su ámbito territorial con la Administración Autonómica en la defensa y conservación del Patrimonio Documental de Extremadura, adoptando, en el marco de lo previsto en esta Ley y en las normas que la desarrollen, cuantas medidas sean necesarias para evitar su deterioro, pérdida o destrucción y notificando a la Consejería de Cultura y Turismo aquellas circunstancias que puedan implicar o provoquen, de hecho, daños a tales bienes.

Desde el 3 de octubre de 2005, se han firmado **Convenios de Cooperación entre la Consejería de Cultura y Turismo y las Diputaciones Provinciales de Cáceres y de Badajoz para la Realización del Programa de Organización de Fondos de Archivos Municipales** con la finalidad de conocer, proteger y difundir la riqueza del Patrimonio documental generado y conservado en nuestros municipios. Los Convenios forman parte de un proyecto de ámbito regional

que tiene por objeto la cooperación económica, técnica y administrativa para la realización de Inventarios de Fondos Documentales de Archivos Municipales. La organización y ejecución del proyecto se lleva a cabo por cada Diputación Provincial en coordinación con la Consejería de Cultura y Turismo.

Se están elaborando **Inventarios de fondos de Archivos Municipales** de municipios menores de **10.000 habitantes**, conforme al artículo 36.3 de la Ley de Archivos y Patrimonio Documental.

La documentación recogida en los Ayuntamientos abarca hasta el año 2000. Sin embargo, en algunos casos la fecha final de algunas unidades de instalación que aparecen reflejadas en el Inventario, es posterior a esta fecha, debido a que existen expedientes o libros iniciados con anterioridad y que concluyen en fecha posterior al año 2000. En estos casos se ha optado por recogerlos completos para darles continuidad y no fraccionar la documentación.

Se ha hecho Inventario de la documentación correspondiente al fondo municipal, con independencia de que el Ayuntamiento conserve documentación de otras Instituciones (Instituciones judiciales, políticas, notariales, religiosas, sindicales, etc.).

La documentación de cada municipio, anterior al 2001, se traslada a las sedes de los Archivos de las dos Diputaciones Provinciales, donde se realizan los trabajos de clasificación y descripción. Además, se digitalizan las Actas Municipales, así como aquella documentación que se considera más relevante. Una vez realizado el Inventario, se devuelve la documentación original al Ayuntamiento titular de la misma, junto con la documentación digitalizada y una copia del Inventario.

En la realización de los trabajos, se está utilizando el Cuadro de Clasificación para los Archivos Municipales de la Comunidad Autónoma de Extremadura, publicado en 2003 por la Consejería de Cultura y Turismo, con las mejoras que se determinan en la Comisión de Seguimiento de carácter técnico, prevista en los Convenios de Cooperación.

En el Cuadro de Clasificación se ha seguido manteniendo la agrupación de la documentación en Expedientes y Registros, tal y como aparecía en el Cuadro de Clasificación para los Archivos Municipales de la Comunidad Autónoma de Extremadura. Apareciendo en primer lugar las series genéricas en cursiva y debajo las series específicas, dependientes de la serie principal. Como complemento del Cuadro se ha utilizado la Tabla de Clasificación, que incluye

los términos que sirven de ayuda en la clasificación de la documentación facilitando la búsqueda de series y términos, y con ello su codificación.

Las publicaciones de los Inventarios de fondos municipales forman parte de la Colección "Archivos Municipales de Extremadura". Cada publicación se presenta dividida en cuatro partes: la Guía del fondo municipal, basada en la Norma ISAD (G) de Descripción Archivística, el Inventario, el Cuadro de Clasificación y, por último, la Tabla de Clasificación.

Además, para fomentar la difusión del Patrimonio Documental de Extremadura, éstos trabajos de clasificación y descripción se podrán consultar próximamente vía Web en las páginas de las Diputaciones Provinciales, más concretamente en los Opacs de consulta que están preparando las mismas.

Los archivos municipales conservan la memoria de cada uno de nuestros pueblos y ciudades. Albergan parte de la historia de cada uno de ellos y son por tanto, los encargados de proteger el vasto patrimonio documental que se ha ido generando a lo largo de los siglos. Los documentos son el reflejo de las funciones de cada Ayuntamiento y deben servir de garante para que los ciudadanos puedan reclamar o justificar cualquier derecho. Desde la Consejería de Cultura y Turismo queremos promover el acercamiento de estos fondos documentales a todos los extremeños.

Esperamos que los Inventarios sean de gran utilidad para los propios Ayuntamientos, para la investigación histórica y, sobre todo, para que los ciudadanos de nuestra Comunidad conozcan y sepan apreciar la importancia de nuestro patrimonio documental. Somos conscientes de que la publicación de los inventarios es una forma de proteger y conservar el patrimonio documental para que llegue en el mejor estado posible a las generaciones futuras. Es nuestra intención y nuestro deseo con la publicación que ahora presentamos.

Esperanza Díaz García

Directora General de Patrimonio Cultural

1. *ÁREA DE IDENTIFICACIÓN*

1.1. *Código de referencia*

ES.10092. AMUALL

1.2. *Título*

Archivo Municipal de Alcollarín.

1.3. *Fechas*

1839/2000

1.4. *Nivel de descripción*

Fondo.

1.5. *Volumen y soporte de la unidad de descripción*

38,62 m.l. (309 cajas), papel.

2. *ÁREA DE CONTEXTO*

2.1. *Nombre del Productor*

Ayuntamiento de Alcollarín

2.2. *Historia institucional / Reseña biográfica*

Se puede hablar de archivo municipal cuando existe el municipio y esta institución se generaliza como entidad jurídica a partir del siglo XI. Tal como expresa García de Valdeavellano: “el concejo es la representación del pueblo dotado de jurisdicción y ante él se dirimen pleitos, y de él emanan las normas y directrices que hacen posible la vida en común de los habitantes y vecinos de la localidad”. A partir de esta fecha se inicia una lenta evolución hasta entrar en el periodo constitucional.

Las principales funciones de esta institución fueron, con carácter general: justicia local, beneficencia y sanidad, policía y orden público, salubridad e higiene, urbanismo, seguridad ciudadana, festejos, educación, vigilancia y control del comercio y las industrias locales (mercados, pesos y medidas), abastecimiento, servicios comunes (carnicerías, pósitos),

hacienda municipal (administración del patrimonio, gastos e ingresos municipales). En cumplimiento de estas funciones dicta ordenanzas, da licencias de obras, impone sanciones y multas, vende, compra, arrienda los bienes, y representa al pueblo ante el Estado, etc.

Por lo que respecta a su estructura interna, durante el gobierno de los reyes de la Casa de Austria y de la de Borbón, los pueblos enclavados en territorio de realengo tenían a su frente una corporación formada por los corregidores, alcaldes, regidores en número vario, procuradores y, desde la pragmática de 5 de mayo de 1766, diputados y personal del común. Los corregidores debían cumplir las órdenes de la Corona relacionadas con el gobierno municipal, informar de cualquier incidencia e impartir justicia. Los alcaldes, cuando el concejo no era cabeza de corregimiento, eran los máximos representantes del gobierno local, incoaban procesos y dictaban sentencias. Los regidores colaboraban con los alcaldes y corregidores en el cumplimiento de los acuerdos, presentaban propuestas al concejo, y en ellos, como norma general, los ayuntamientos delegaban determinadas funciones. Los procuradores representaban a la ciudad y la defendían en la Corte o en la Chancillería, ante el rey, los nobles y otras ciudades.

Entre los oficios administrativos se encontraban los mayordomos del concejo (administrador y contable de la hacienda municipal) y los escribanos (fedatarios del concejo y responsables técnicos de la guarda y custodia de los documentos)... Y entre los oficios profesionales los médicos, letrados, maestros, alarifes...

El gobierno municipal opera sustanciales modificaciones al entrar en el periodo constitucional. El Decreto de 23 de mayo de 1812 dispuso que se formasen ayuntamientos en pueblos que no los habían tenido hasta entonces; que en cumplimiento del artículo 312 de la Constitución de 1812 cesasen los regidores y demás oficios perpetuos de ayuntamiento, incluyéndose por elección conforme a las reglas que se fijaban.

Por la Ley de 8 de enero de 1845, los ayuntamientos funcionaron como Cuerpos consultivos, sometidas sus atribuciones al examen de las autoridades superiores. La Ley de 20 de agosto de 1870 establecía el "sufragio universal" en el aspecto político, y la "descentralización" en el orden administrativo; pero, a pesar de ello, no emancipó a los pueblos de la servidumbre en que se venían debatiendo.

El panorama que ofrecían las instituciones locales a finales del siglo XIX era desolador, los ayuntamientos seguían sometidos a la estrecha tutela del Estado. El poder central continuaba investido de atribuciones para intervenir en la designación de los alcaldes o suspender los acuerdos municipales.

El proyecto de Maura de 1907 dejó el gobierno y administración de los municipios a los ayuntamientos y fortaleció la posición de los alcaldes. El Estatuto municipal de 8 de marzo de 1924 introdujo una serie de reformas, conectadas con el ideario local maurista, basadas en el máximo respeto a la tradición nacional y a la realidad social, y puso las relaciones de vecindad bajo la inmediata rectoría del ayuntamiento que extiende su jurisdicción al ámbito del término municipal en que radica con “capacidad jurídica plena” y “amplia competencia” subordinada tan sólo a las leyes generales del Reino.

La ley de 15 de septiembre de 1931 derogó parcialmente el Estatuto, salvo en lo referente a los funcionarios, al régimen jurídico y a las haciendas locales.

Desde sus orígenes, los ayuntamientos han ejercido las competencias que a lo largo del tiempo la legislación les ha marcado. Las leyes que actualmente regulan su funcionamiento (además de otras complementarias) son:

- Ley 7/1985, de 2 de abril, reguladora de las bases del Régimen Local.
- Real Decreto Legislativo 781/1986, de 18 de abril, por el que se aprueba el texto refundido de las disposiciones legales vigentes en materia de Régimen Local.

La administración municipal gestiona con autonomía los intereses propios de las correspondientes colectividades. Tiene personalidad jurídica y plena capacidad para el cumplimiento de sus fines, con competencias en las siguientes materias:

- a) Seguridad en lugares públicos.
- b) Ordenación del tráfico de vehículos y personas en las vías urbanas.
- c) Protección civil, prevención y extinción de incendios.
- d) Ordenación, gestión, ejecución y disciplina urbanística; promoción y gestión de viviendas; parques y jardines, pavimentación de vías públicas urbanas y conservación de caminos y vías rurales.

- e) Patrimonio histórico-artístico.
- f) Protección del medio ambiente.
- g) Abastos, mataderos, ferias, mercados y defensa de usuarios y consumidores.
- h) Protección de la salubridad pública.
- i) Participación en la gestión de la atención primaria de la salud.
- j) Cementerios y servicios funerarios.
- k) Prestación de los servicios sociales y de promoción y reinserción social.
- l) Suministro de agua y alumbrado público; servicios de limpieza viaria, de recogida y tratamiento de residuos, alcantarillado y tratamiento de aguas residuales.
- ll) Transporte público de viajeros.
- m) Actividades o instalaciones culturales y deportivas; ocupación del tiempo libre; turismo.
- n) Participar en la programación de la enseñanza y cooperar con la administración educativa en la creación, construcción y sostenimiento de los centros docentes públicos, intervenir en sus órganos de gestión y participar en la vigilancia del cumplimiento de la escolaridad obligatoria.

El gobierno municipal lo ejercerá el alcalde, como máxima autoridad municipal, y el Pleno, formado por el alcalde y los concejales, complementados por otros órganos de gobierno como la Comisión Municipal Permanente, la Comisión de Gobierno, por las Comisiones informativas y especiales, así como por diversas Juntas Locales para aquellas competencias en las que el Ayuntamiento colabora con el Estado.

No se tiene constancia documental en el Archivo municipal de Alcollarín de la fecha de constitución del Ayuntamiento, ya que no se han conservado documentos municipales anteriores al S. XIX, las primeras actas datan de 1839.

Sin embargo, como se deduce por *El Interrogatorio de la Real Audiencia de Extremadura* de 1791, este pueblo era realengo, aldea sujeta a la ciudad de Trujillo (cabeza de partido), tenía casa ayuntamiento, que

servía también de cárcel, con un cuarto para guardar el trigo del pósito. Contaba con archivo. Había abastos públicos de vino, jabón y aceite. Las pesos y medidas eran con arreglo a las de Trujillo y los pueblos colindantes. No se celebraban ferias ni mercados.

Carecía de medios para la reparación de calles y pasos entre las casas, distantes unas de otras. Aunque los caminos reales y travesías estaban regulares y sin paso peligroso, no obstante, debido a que a la entrada del pueblo estaba el paso del río Alcollarín, intransitable en invierno por las crecidas, el Ayuntamiento reclamaba la construcción de un puente para el paso de los transeúntes sin riesgos, para que los vecinos pudieran ir a cultivar las tierras que estaban en la otra parte del río y para traer agua potable de la fuente de la otra orilla.

Su población ascendía, aproximadamente, a cincuenta habitantes, que vivían de la agricultura y ganadería. No tenía hospital ni cementerio, ni escuela de niños ni de niñas, aunque había consignación para el pago del maestro, pero por el escaso salario nadie quería ir a impartir enseñanza.

Para cumplir sus competencias contaba con dos alcaldes pedáneos, dos regidores, diputados y personero del común y dos alcaldes de la Hermandad. Entre los oficios administrativos se encontraba el escribano, el alguacil, el mayordomo de propios, depositario y diputado del pósito. En cuanto a los oficios profesionales, no había médico ni boticario; había dos cirujanos, uno examinado y otro de barbero, ninguno asalariado (aunque la preparación de este colectivo era muy deficiente y sus cometidos estaban limitados por la legislación, la escasez de profesionales con formación adecuada determinó que en zonas de escaso vecindario fueran los únicos responsables en cuestiones de salud, lo mismo practicaban intervenciones, recetaban fármacos, realizaban sangrías e incluso hacían la barba), por el escaso presupuesto de los fondos de Propios de Alcollarín para pagar sus retribuciones los vecinos recurrieron a las iguales.

En el siglo XIX, Madoz habla ya del cementerio, que, aunque pequeño, era suficiente para el vecindario, y de la escuela de primeras letras a la que asistían 30 niños de ambos sexos, que pagaban al maestro con una cantidad convencional, además de la dotación con la que contaba. El presupuesto municipal se cubría con el producto de la dehesa boyal y rastrojeras de las hojas comunes.

A lo largo del siglo XIX hasta 1925, sometidas las atribuciones municipales al examen de las autoridades superiores, los ayuntamientos tenían que solicitar autorización a la Diputación Provincial para todas las actividades.

A partir del periodo democrático se desarrollarán un sinnúmero de servicios encaminados a mejorar la calidad de vida de los ciudadanos.

2.3. *Historia archivística*

El Archivo municipal de Alcollarín está ubicado actualmente en la planta baja de la casa consistorial, ocupando dos habitaciones.

Existen, dentro del fondo del Ayuntamiento, cuatro inventarios de la documentación municipal, dos son de finales del siglo XIX (1873 y 1893) y otros dos de principio del siglo XX (1906 y 1927).

Fue censado por el equipo de la Consejería de Cultura de la Junta de Extremadura en el año 1996, aunque los datos no fueron publicados hasta el 2001. Según dicho Censo, constaba de dos depósitos con una superficie total de 26 m² y una extensión documental de 25 m.l.

En 2007 se realizó el inventario de los fondos documentales, dentro del Programa de “Organización de Archivos Municipales de Extremadura”, según convenio firmado por la Junta de Extremadura y la Diputación de Cáceres el día 3 de octubre de 2005 (DOE 24-1-2006), y prorrogado en el 2007. El mencionado convenio tiene por objeto la cooperación de ambas Instituciones para la realización del Inventario de los Fondos Documentales hasta el año 2000.

El día 20 de diciembre de 2006 se trasladó la documentación municipal a las dependencias de la Diputación Provincial de Cáceres para su organización, informatización, y digitalización de las actas de sesiones. Con fecha 7 de junio de 2007 se procedió a la devolución de la misma.

2.4. *Forma de ingreso*

Se transfiere directamente (sin hojas de remisión). El fondo es conservado por la Institución productora.

3. ÁREA DE CONTENIDO Y ESTRUCTURA

3.1. Alcance y contenido

Contiene la documentación generada y reunida por el Ayuntamiento en el cumplimiento de sus funciones entre 1839 y 2000. Los documentos son el reflejo de la gestión municipal en el ejercicio de sus competencias: gobierno, administración, servicio al ciudadano y control económico.

El fondo se caracteriza por una presencia ciertamente escasa de documentación anterior al siglo XX. Correspondiente al siglo XIX se pueden mencionar las actas de sesiones de Pleno (1839-2000) o el deslinde del término municipal de 1896-1898. La mayoría de las series pertenecientes a Hacienda empiezan en la segunda mitad del siglo XIX, destacando un amillaramiento de 1878.

Dentro de Gobierno se recogen las funciones directivas, decisorias y de representación del Ayuntamiento. Destacan por su importancia las series *Actas de sesiones* y *Expedientes de sesiones*. Los Expedientes se conservan desde 1952 y las Actas de sesiones desde 1839, continuando hasta el 2000 sin apenas lagunas. Los libros de actas constituyen la serie más importante para el estudio de la historia local, por tratarse de un registro secuencial cronológico y porque sus acuerdos tratan prácticamente de todos los aspectos de la vida del municipio.

Bajo el concepto funcional de Administración se agrupa la documentación que resulta de la gestión de Secretaría, Registro, Patrimonio, Personal, Servicios Jurídicos, Contratación y Archivo. Una serie con bastante relevancia para el propio funcionamiento del Ayuntamiento es la de *Expedientes personales*, que ocupa 3 unidades de instalación, comienza en 1902 extendiéndose hasta el año 2000.

El fondo incluye la documentación derivada de los servicios que presta el Ayuntamiento en materia social y asistencia sanitaria, en educación, cultura (festejos y actividades); las competencias en agricultura y ganadería, abastos y consumo (almazara, conduces, declaración de cosechas, abastecimiento, autorizaciones de ventas y traslados...), sanidad veterinaria (campañas de vacunación, matanzas domiciliarias, expedientes de epizootias...), control del padrón de habitantes, así como la organización de procesos electorales o los reclutamientos y reemplazos de quintas.

Resultan de interés, por su uso y volumen las series de *Licencias de obras* y *Expedientes de obras municipales*. Es reseñable el gran número de expedientes de licencias de obras conservados desde 1906 hasta la actualidad, y recogidos en 5 unidades de instalación. Las obras municipales abarcan también desde 1906 hasta 2000, ocupando 12 cajas. Estas series son de las más consultadas y solicitadas por los usuarios y por el propio Ayuntamiento. Asimismo, resulta de interés la documentación de *Paro obrero*, en 10 unidades de instalación, desde 1931 hasta 2000 para el estudio de aspectos sociales y económicos.

La documentación más voluminosa del Archivo municipal la constituye, sin lugar a dudas, la económico-financiera (Hacienda) con 160 unidades de instalación, prácticamente el 50% del total del fondo documental. Está dividida, según sus funciones, en Intervención económica, Financiación y Tributación, y Tesorería. En Hacienda se conserva parte de los documentos más antiguos del fondo municipal.

En Intervención económica se recogen las series documentales sobre formación y ejecución de presupuestos y los diferentes tipos de cuentas. La documentación presenta, en general, bastante continuidad, siendo sus series más completas *Mandamientos de pago* (1922-2000), *Presupuestos* (1846-2000), *Cuentas del Alcalde* (1890-2000) y *Diarios de intervención*, tanto de pagos (1938-1991) como de ingresos (1938-1991).

La producción documental referente al régimen financiero y tributario se encuadra dentro de Financiación y Tributación (amillaramientos, recaudación de impuestos, catastros...).

Las series documentales de Tesorería son consecuencia de las competencias de custodia y manejo de caudales públicos. Destaca por su amplitud y continuidad la serie *Cuentas de caudales*, que abarca desde 1881 hasta 1989.

3.2. Valoración, selección y eliminación

No se ha llevado a cabo ningún estudio de valoración y selección.

A partir de la aprobación de la Ley 2/2007, de 12 de abril, de Archivos y Patrimonio Documental de Extremadura (DOE nº 48 de 26 de abril de 2007) debe aplicarse la normativa sobre valoración, conservación y eliminación de documentos.

3.3. *Nuevos ingresos*

Al ser un fondo abierto, se prevén la llegada de nuevas unidades de instalación.

3.4. *Organización*

El fondo se encuentra organizado en cuatro secciones de carácter funcional:

1. Gobierno.
2. Administración.
3. Servicios.
4. Hacienda.

Se ha seguido el *Cuadro de clasificación para los archivos municipales de la Comunidad Autónoma de Extremadura*, introduciendo las modificaciones necesarias, acordes a la documentación trabajada (véase en la presente publicación). Los documentos dentro de cada serie se encuentran ordenados por orden cronológico, a excepción de los Expedientes personales que siguen un orden alfabético.

4. *ÁREA DE CONDICIONES DE ACCESO Y USO*

4.1. *Condiciones de acceso*

Previa solicitud razonada y dirigida al Alcalde de la Corporación, el archivo es de libre consulta de acuerdo con:

- Ley 7/1985, de 2 de abril, Reguladora de las Bases del Régimen Local, art. 70.2.
- Ley 16/1985, de 25 de junio, de Patrimonio Histórico Español, art. 57.
- Ley 30/1992, de 26 de noviembre, de Régimen Jurídico de las Administraciones Públicas y del Procedimiento Administrativo Común y sus posteriores modificaciones, art. 37.1.
- Ley 2/2007, de 12 de abril, de Archivos y Patrimonio Documental de Extremadura, art. 22.

Con las limitaciones que impone el derecho al honor, a la intimidad personal y familiar y a la propia imagen para los documentos

que contienen datos de carácter personal, y demás disposiciones legales aplicables.

4.2. *Condiciones de reproducción*

Se pueden reproducir los documentos excepto aquellos que presenten algún grado de deterioro o restricciones especiales por su contenido.

4.3. *Lengua/escritura de los documentos*

Castellano.

4.4. *Características físicas y requisitos técnicos*

El estado general de la documentación es bueno.

4.5. *Instrumentos de descripción*

- Guía del fondo.
- Inventario general en papel y cd.
- Base de datos (aplicación informática):

www.archivosmunicipalescaceres.es:81

5. *ÁREA DE DOCUMENTACIÓN ASOCIADA*

5.2. *Existencia y localización de copias*

Existen copias digitalizadas en soporte DVD de los registros de actas de sesiones plenarios y de las comisiones de gobierno en el propio Ayuntamiento, en el Archivo de la Diputación Provincial de Cáceres y en la Consejería de Cultura y Turismo de la Junta de Extremadura.

5.3. *Unidades de descripción relacionadas*

Se complementa con la documentación del Archivo de la Diputación Provincial de Cáceres (ADPCC), concretamente en las siguientes series:

- Elecciones.
- Expedientes de delimitación territorial.
- Expedientes de disfrute y aprovechamiento de terrenos de propios.

- Expedientes de enajenación de terrenos de propios.
- Expedientes de obras y urbanismo.
- Expedientes de reclutamiento militar.
- Expedientes de revisión y aprobación de presupuestos y cuentas.
- Inventarios de archivos municipales.
- Ordenanzas municipales.
- Padrones de cédulas personales.
- Registros de industrias y actividades molestas, nocivas y peligrosas.
- Registros de montes.

También existe documentación en el Archivo Histórico Provincial de Cáceres.

5.4. *Nota de publicaciones*

Censo de archivos municipales de Extremadura [texto impreso]. Mérida: Consejería de Cultura, 1999. Vol. <1-3>: 1,2 Cáceres y 3 Badajoz.

Censo de archivos municipales de Extremadura [texto impreso]. Mérida: Consejería de Cultura, [2003]. Vol. <4-5>: 4 Cáceres y 5. Badajoz + 2 CD-ROM.

6. *ÁREA DE NOTAS*

6.1. *Notas*

1.3. Fechas: Aunque se trata de un fondo abierto, el año 2000 es la fecha límite fijada en el convenio para inventariar el fondo.

7. *ÁREA DE CONTROL DE LA DESCRIPCIÓN*

7.1. *Nota del archivero*

Descripción realizada por: M^a Antonia Fajardo Caldera, Ana Belén Ramos Maqueda, José Carlos Rodríguez Alonso.

Las fuentes utilizadas para informar del elemento *Historia institucional* son:

CAYETANO MARTÍN, María del Carmen... [et al.]. *Los archivos de la administración local*. Toledo: Anabad Castilla-La Mancha, 1994.

ESPAÑA. Ley 7/1985, de 2 de abril, Reguladora de las Bases del Régimen Local. *Boletín Oficial del Estado*, 3 de abril de 1985, núm. 80.

GARCÍA CORTÉS, Mariano. *El gobierno municipal: antecedentes, observaciones y experiencias*. Madrid: Editorial "Divulgaciones Municipalistas", [1930?].

GRANJEL, Mercedes. "Médicos y cirujanos en Extremadura a finales del siglo XVIII". En: *Dynamis: acta hispánica ad medicinae scientiarumque historiam ilustrandam*. Granada: Universidad de Granada, (2002). V. 22.

Interrogatorio de la Real Audiencia. Extremadura a finales de los tiempos modernos: Partido de Trujillo. Mérida: Asamblea de Extremadura, 1996. T. I.

MADOZ, Pascual (1806-1870). *Diccionario histórico-geográfico de Extremadura*. Cáceres: Departamento de Seminarios de la Jefatura Provincial del Movimiento, 1953-1955.

MARTÍNEZ ALCUBILLA, Marcelo (1820-1900). *Diccionario de la administración española, peninsular y ultramarina: compilación ilustrada de la novísima legislación de España en todos los ramos de la administración pública*. Madrid: Administración, 1868, T. I.

Los municipios de España: diccionario geográfico de los ayuntamientos del reino, provincias y partidos judiciales a que pertenecen, y número de habitantes presentes en cada ayuntamiento, en 31 de diciembre de 1940. Barcelona: Alberto Martín, [1944?].

Nueva enciclopedia jurídica. Barcelona: Francisco Seix, 1951, T. III.

7.2. Reglas o normas

ISAD(G). *Norma Internacional General de Descripción Archivística*. 2ª ed. Madrid: Subdirección de los Archivos Estatales, 2000.

7.3. Fecha de la descripción

2008-08-20.

Inventario del Fondo Municipal

STREMADURA
Por Lopez año
de 1706.

Fuera, por
lucia, y por el Deca
incia del Beyro de I
orte a Sur, 52. agua
Desta por lo mas au
ventidosa en esta Pro-
Rios Top, y Guadiana,
viesan por enmedio y
chicos, que son el donon
y el Arditilla & Badajoz
La, Capital de la Proven
Obispado, y un Puente sobre
diana, edificio por los
flaca de Guerra, y tiene
Castillos, el uno del O
rugal, y del otro lado
erro es la el fuerte de S.
Merida, Exerata Augu-
nto tiempo habia de la antigua
situada sobre el Rio Guadiana.

Nota Este libro que contiene sesenta folios
utilis y que se destina para extender
los actas de las sesiones que celebre el
Ayuntamiento de Abcollarin es con
fianza con diez reales de papel de go
yos al real folio de 182224 y 182229 folio
Clase 2ª Suplemento 19 de Buenos del 1811



Algunia de apertura de autoira el presente libro foliado con un ni
min, vindegado y sequido de conforme al art 106 de la ley del
Reinke que se destina hasta su conclusion por años sucesi
vos para extender las actas de las sesiones que celebre el Ayunt
miento de Abcollarin a veinte de mes de mil novecientos once.



El Alcalde Juan Flori
El Secretario Juan Flori

Numero 1º
Pres. ordinario
del 22 de junio.
S. P. L. V. S.
Algunia de apertura

El Ayuntamiento de Abcollarin a veinte de mes de junio de mil no
vecientos once ha visto las diez de sesion con la sala
terceral y los señores concejales que al ocupar se le
puesen de un modo absoluto del Ayuntamiento bajo la presi
dencia del Sr. Alcalde de Abcollarin de un modo constante.

Detalle del Acta de Sesión, 1911.



Alcollarín

<i>Descripción</i>	<i>Fechas extremas</i>	<i>Signatura</i>
01 GOBIERNO		
01.01 CONCEJO / AYUNTAMIENTO		
<i>Expedientes de sesiones</i>		
- Expedientes de sesiones	1952 / 1989	1
- Expedientes de sesiones	1990 / 1992	2
- Expedientes de sesiones	1993 / 1994	3
- Expedientes de sesiones	1995 / 1996	4
- Expedientes de sesiones	1997	5
- Expedientes de sesiones	1998 / 1999	6
- Expedientes de sesiones	2000	7
<i>Registros de actas de sesiones</i>		
Actas de sesiones		
- Actas de sesiones	1839 / 1919	8
- Actas de sesiones	1921 / 1961	9
- Actas de sesiones	1961 / 1988	10
- Actas de sesiones	1998 / 2000	11
Borrador de sesiones		
- Borrador de sesiones	1907 / 1971	12 / 1
Minutario de sesiones		
- Minutario de sesiones	1929 / 1935	12 / 2
<i>Convenios de colaboración</i>		
- Convenios de colaboración ¹	1919 / 2000	12 / 4
<i>Disposiciones recibidas</i>		
- Disposiciones recibidas	1903	12 / 3
<i>Expedientes de cargos públicos</i>		
- Expedientes de cargos públicos ²	1960 / 1991	12 / 5
<i>Registros de cargos públicos</i>		
Intereses		
- Intereses	1987 / 1999	13 / 1
<i>Expedientes de normas municipales</i>		
Ordenanzas fiscales		
- Ordenanzas fiscales	1951 / 1996	13 / 2
<i>Expedientes de agrupaciones municipales</i>		
Mancomunidades		
- Mancomunidades ³	1965 / 1981	14 / 1
- Mancomunidades ⁴	1988 / 1990	14 / 2

<i>Descripción</i>	<i>Fechas extremas</i>	<i>Signatura</i>
- Mancomunidades ⁴	1991 / 1997	15 / 1
- Mancomunidades ⁵	1994 / 1996	15 / 2
- Mancomunidades ⁶	1995	15 / 3
- Mancomunidades ⁷	1996	15 / 4
Sexmo		
- Sexmo	1900 / 1910	16 / 1
<i>Expedientes de alteración y deslinde de términos municipales</i>		
Deslinde		
- Deslinde	1898 / 1986	16 / 2
<i>Expedientes de emblemas, honores y distinciones</i>		
- Expedientes de emblemas, honores y distinciones	1961	16 / 3
01.02 ALCALDE		
<i>Disposiciones</i>		
Anuncios		
- Anuncios	1952	16 / 4
Bandos y edictos		
- Bandos y edictos	1992 / 1999	16 / 5
Decretos		
- Decretos	1988 / 1996	16 / 6
Resoluciones		
- Resoluciones	1957 / 2000	16 / 7
<i>Registros de disposiciones</i>		
Decretos		
- Decretos	1988 / 1994	16 / 8
Resoluciones		
- Resoluciones	1965 / 1974	16 / 9
<i>Expedientes gubernativos</i>		
Nombramiento de guardas jurados		
- Nombramiento de guardas jurados	1906 / 1992	17 / 1
Sanciones y multas gubernativas		
- Sanciones y multas gubernativas	1910 / 1970	17 / 2
Visitas		
- Visitas	1934 / 1942	17 / 3
<i>Registros gubernativos</i>		
Sanciones y multas gubernativas		
- Sanciones y multas gubernativas	1902 / 1954	17 / 4

Alcollarín

<i>Descripción</i>	<i>Fechas extremas</i>	<i>Signatura</i>
01.03 COMISIONES DE GOBIERNO		
<i>Registros de actas de sesiones</i>		
- Registros de actas de sesiones	1924 / 1931	18 / 1
01.04 COMISIONES INFORMATIVAS Y ESPECIALES		
<i>Registros de actas de sesiones</i>		
- Registros de actas de sesiones	1991 / 1992	18 / 2
02 ADMINISTRACIÓN		
02.01 SECRETARÍA		
<i>Expedientes</i>		
Certificaciones		
- Certificaciones	1914 / 2002	18 / 3
Informes		
- Informes	1942	18 / 4
02.02 REGISTRO GENERAL		
<i>Correspondencia</i>		
- Correspondencia	1899 / 1950	19
- Correspondencia	1951	20
- Correspondencia	1952	21
- Correspondencia	1953	22
- Correspondencia	1954 / 1955	23
- Correspondencia	1956 / 1958	24
- Correspondencia	1959 / 1962	25
- Correspondencia	1963 / 1968	26
- Correspondencia	1969 / 1972	27
- Correspondencia	1973 / 1976	28
- Correspondencia	1977 / 1983	29
- Correspondencia	1984 / 1986	30
- Correspondencia	1987	31
- Correspondencia	1988	32
- Correspondencia	1989	33
- Correspondencia	1990	34
- Correspondencia	1991	35
- Correspondencia	1991	36
- Correspondencia	1992	37
- Correspondencia	1992	38
- Correspondencia	1992	39
- Correspondencia	1993	40
- Correspondencia	1993	41

<i>Descripción</i>	<i>Fechas extremas</i>	<i>Signatura</i>
- Correspondencia	1993	42
- Correspondencia	1994	43
- Correspondencia	1994	44
- Correspondencia	1994	45
- Correspondencia	1994	46
- Correspondencia	1994 / 1995	47
- Correspondencia	1995	48
- Correspondencia	1995	49
- Correspondencia	1995	50
- Correspondencia	1995	51
- Correspondencia	1996	52
- Correspondencia	1996	53
- Correspondencia	1996	54
- Correspondencia	1996	55
- Correspondencia	1997	56
- Correspondencia	1997	57
- Correspondencia	1997	59
- Correspondencia	1998	58
- Correspondencia	1998	60
- Correspondencia	1998	61
- Correspondencia	1998	62
- Correspondencia	1998	63
- Correspondencia	1999	64
- Correspondencia	1999	65
- Correspondencia	1999	66
- Correspondencia	1999	67
- Correspondencia	2000	68
- Correspondencia	2000	69
- Correspondencia	2000	70
- Correspondencia	2000	71
Registros		
Entrada de correspondencia		
- Entrada de correspondencia	1931 / 1978	72
- Entrada de correspondencia	1987 / 1990	73 / 1
- Entrada de correspondencia	1990 / 1999	73 / 2
Salida de correspondencia		
- Salida de correspondencia	1911 / 1938	74

Alcollarín

<i>Descripción</i>	<i>Fechas extremas</i>	<i>Signatura</i>
- Salida de correspondencia	1946 / 1968	75
- Salida de correspondencia ⁸	1971 / 1986	76 / 2
- Salida de correspondencia	1971 / 2002	76 / 1
- Salida de correspondencia	1987 / 1990	73 / 1
02.03 PATRIMONIO		
<i>Expedientes de sesiones de Juntas Locales</i>		
- Expedientes de sesiones de Juntas Locales ⁹	2000	77 / 1
<i>Expedientes de bienes</i>		
Adquisición		
- Adquisición	1890 / 1998	77 / 2
Aprovechamiento y disfrute de bienes		
- Aprovechamiento y disfrute de bienes	1956 / 1999	77 / 3
Bienes mostrencos		
- Bienes mostrencos	1905 / 1969	77 / 4
Desafectación		
- Desafectación	1965 / 1993	78 / 1
Desahucio		
- Desahucio	1994	78 / 2
Deslinde		
- Deslinde	1896	78 / 3
Enajenación		
- Enajenación	1909 / 2000	78 / 4
Permuta		
- Permuta	1965 / 1973	79 / 1
<i>Expedientes de derechos y acciones</i>		
Títulos de posesión		
- Títulos de posesión	1898 / 2001	79 / 2
02.04 PERSONAL		
<i>Expedientes de administración</i>		
Disciplina y control		
- Disciplina y control	1930 / 1965	79 / 3
Escalafón		
- Escalafón	1951	79 / 4
Liquidaciones de IRTP / IRPF		
- Liquidaciones de IRTP / IRPF	1995	79 / 5
Ofertas y demandas de empleo		
- Ofertas y demandas de empleo	1987 / 1999	79 / 6

<i>Descripción</i>	<i>Fechas extremas</i>	<i>Signatura</i>
Plantillas		
- Plantillas	1964 / 1967	79 / 7
Retribución		
- Retribución	1956 / 1989	80 / 1
<i>Registros de administración</i>		
Matriculas		
- Matriculas	1942 / 1995	80 / 2
<i>Expedientes de selección de personal</i>		
- Expedientes de selección de personal	1949 / 1996	80 / 3
- Expedientes de selección de personal	1996 / 2000	81 / 1
<i>Expedientes personales¹⁰</i>		
- Expedientes personales. (Abril - Galeano)	1949 / 1999	81 / 2
- Expedientes personales. (Gallego - Palomo)	1957 / 2000	82
- Expedientes personales. (Peña - Villar)	1902 / 2000	83
<i>Expedientes de prestación social</i>		
Accidentes laborales		
- Accidentes laborales	2000	84 / 1
Altas y bajas en la Seguridad Social		
- Altas y bajas en la Seguridad Social	1960 / 1986	84 / 2
Ayudas sociales		
- Ayudas sociales	1942 / 1957	84 / 3
Clases pasivas		
- Clases pasivas	1958	84 / 4
Liquidación de seguros sociales		
- Liquidación de seguros sociales	1961 / 1993	84 / 5
<i>Registros de prestación social</i>		
Declaraciones de ayuda familiar		
- Declaraciones de ayuda familiar	1957	85 / 1
Visitas de inspección		
- Visitas de inspección	1995	85 / 2
02.05 SERVICIOS JURÍDICOS		
<i>Expedientes jurídicos</i>		
- Expedientes jurídicos	1908 / 2001	85 / 3
02.06 CONTRATACIÓN		
<i>Expedientes de contratación</i>		
Servicios		
- Servicios	1956 / 2000	86 / 1

Alcollarín

<i>Descripción</i>	<i>Fechas extremas</i>	<i>Signatura</i>
<i>Registros de contratación</i>		
Plicas		
- Plicas	1974	86 / 2
02.07 ARCHIVO		
<i>Registros de archivo</i>		
Instrumentos de control		
- Instrumentos de control	1873 / 1927	86 / 3
03 SERVICIOS		
03.01 OBRAS Y URBANISMO		
<i>Expedientes de planeamiento urbanístico</i>		
- Expedientes de planeamiento urbanístico	1969 / 1992	86 / 4
<i>Expedientes de disciplina urbanística</i>		
Infracciones urbanísticas		
- Infracciones urbanísticas	1989 / 2000	86 / 5
Licencias de apertura		
- Licencias de apertura	1970 / 1999	87
Licencias de obra		
- Licencias de obra	1906 / 1988	88
- Licencias de obra	1989 / 1991	89
- Licencias de obra	1992 / 1994	90
- Licencias de obra	1996 / 1999	92 / 1
- Licencias de obra	1999	91
Licencias de ocupación de vía pública		
- Licencias de ocupación de vía pública	1988 / 1989	92 / 2
Licencias de parcelación		
- Licencias de parcelación	1964 / 1967	92 / 3
Licencias de primera ocupación		
- Licencias de primera ocupación	2000	92 / 4
<i>Expedientes de obras municipales</i>		
- Expedientes de obras municipales	1906 / 1965	92 / 5
- Expedientes de obras municipales	1965 / 1970	93
- Expedientes de obras municipales	1971 / 1982	94
- Expedientes de obras municipales	1983 / 1988	95
- Expedientes de obras municipales	1989 / 1993	96
- Expedientes de obras municipales	1994 / 1995	97
- Expedientes de obras municipales	1995 / 1997	98
- Expedientes de obras municipales	1996	101

<i>Descripción</i>	<i>Fechas extremas</i>	<i>Signatura</i>
- Expedientes de obras municipales	1996	102
- Expedientes de obras municipales	1996	103
- Expedientes de obras municipales	1998 / 2000	99
- Expedientes de obras municipales	2000	100
03.02 SERVICIOS AGROPECUARIOS E INDUSTRIALES - PROMOCIÓN ECONÓMICA		
<i>Expedientes de sesiones de Juntas Locales</i>		
- Expedientes de sesiones de Juntas Locales ¹¹	1906 / 1923	104 / 1
<i>Registros de actas de sesiones de Juntas Locales</i>		
- Registros de actas de sesiones de Juntas Locales ¹²	1904 / 1924	104 / 2
<i>Expedientes de agricultura</i>		
- Expedientes de agricultura	1996	104 / 3
<i>Registros de agricultura</i>		
Censos		
- Censos	1947 / 1948	104 / 4
<i>Registros de ganadería</i>		
Explotaciones ganaderas		
- Explotaciones ganaderas	1952	104 / 5
Ganado		
- Ganado	1964 / 1984	104 / 6
Guías		
- Guías	1904 / 1910	105 / 1
<i>Expedientes de forestal</i>		
- Expedientes de forestal	1976 / 1977	105 / 2
<i>Expedientes de caza y pesca</i>		
- Expedientes de caza y pesca	1979 / 2000	105 / 3
<i>Registros de caza y pesca</i>		
- Registros de caza y pesca	1992	105 / 4
<i>Expedientes de industria</i>		
- Expedientes de industria	1959 / 2000	105 / 5
<i>Registros de industria</i>		
- Registros de industria	1962 / 1996	105 / 6
<i>Expedientes de trabajo y paro obrero</i>		
Cursos de formación		
- Cursos de formación	1989	106 / 1
Paro obrero¹³		
- Paro obrero	1931 / 1986	106 / 2
- Paro obrero	1986 / 1987	107

Alcollarín

<i>Descripción</i>	<i>Fechas extremas</i>	<i>Signatura</i>
- Paro obrero	1988 / 1989	108
- Paro obrero	1989 / 1990	109
- Paro obrero	1990 / 1991	110
- Paro obrero	1991 / 1993	111
- Paro obrero	1994 / 1995	112
- Paro obrero	1996 / 1997	113
- Paro obrero	1998 / 1999	114
- Paro obrero	1999 / 2000	115
03.03 ABASTOS Y CONSUMO		
<i>Registros de actas de sesiones de Juntas Locales</i>		
- Registros de actas de sesiones de Juntas Locales ¹⁴	1918	116 / 1
<i>Expedientes de abastos y mercados</i>		
Autorización de venta y traslado		
- Autorización de venta y traslado	1918 / 1924	116 / 2
Declaración de existencias		
- Declaración de existencias	1918 / 1925	116 / 3
Reclamaciones y denuncias		
- Reclamaciones y denuncias	1920	116 / 4
<i>Registros de abastos y mercados</i>		
Abastecimiento		
- Abastecimiento	1919 / 1971	116 / 5
Almazara		
- Almazara	1925	116 / 6
Conduces		
- Conduces	1948	271 / 1
- Conduces	1949 / 1950	271 / 2
- Conduces	1950 / 1952	271 / 3
- Conduces	1953 / 1954	116 / 7
Declaraciones de cosechas y productos		
- Declaraciones de cosechas y productos	1918 / 1955	116 / 8
Fichas de avance de cosecha		
- Fichas de avance de cosecha	1970 / 1980	117 / 1
Precios		
- Precios	1918 / 1925	117 / 2
Producción y consumo		
- Producción y consumo	1918 / 1980	117 / 3
Productores		
- Productores	1925 / 1959	117 / 4

<i>Descripción</i>	<i>Fechas extremas</i>	<i>Signatura</i>
Registros de actas de sesiones de la Junta del Pósito		
- Registros de actas de sesiones de la Junta del Pósito	1958 / 1961	117 / 5
Disposiciones del Pósito		
Reglamentos		
- Reglamentos	1955	117 / 6
Expedientes del Pósito		
Correspondencia		
- Correspondencia	1955 / 1974	117 / 7
Creación, refundición, reorganización o supresión		
- Creación, refundición, reorganización o supresión	1999	117 / 8
Repartimiento y concesión de préstamos		
- Repartimiento y concesión de préstamos	1958 / 1960	118 / 1
Registros del Pósito		
Cartas de pago		
- Cartas de pago	1959 / 1962	118 / 2
Deudores		
- Deudores	1958 / 1974	118 / 3
Movimientos de fondos y partes mensuales		
- Movimientos de fondos y partes mensuales	1955 / 1981	118 / 4
Obligaciones		
- Obligaciones	1958 / 1973	118 / 5
03.05 SEGURIDAD CIUDADANA		
Expedientes de sesiones de Juntas Locales		
- Expedientes de sesiones de Juntas Locales ¹⁵	1992	118 / 6
03.06 SANIDAD Y MEDIO AMBIENTE		
Expedientes de sanidad veterinaria		
Epizootias		
- Epizootias	1908	118 / 7
Matanzas domiciliarias		
- Matanzas domiciliarias	1991 / 2001	118 / 8
Registros de sanidad veterinaria		
Matanzas domiciliarias		
- Matanzas domiciliarias	1988 / 1990	119 / 1
Expedientes de sanitarios locales		
Tomas de posesión¹⁶		
- Tomas de posesión	1963 / 1979	119 / 2

Alcollarín

<i>Descripción</i>	<i>Fechas extremas</i>	<i>Signatura</i>
<i>Registros de sanitarios locales</i>		
Presentaciones		
- Presentaciones	1966	119 / 3
<i>Expedientes de cementerio</i>		
Adquisición y alquiler de nichos y sepulturas		
- Adquisición y alquiler de nichos y sepulturas	1990 / 1991	119 / 4
<i>Expedientes de aguas y alcantarillado</i>		
Servicio de aguas y alcantarillado		
- Servicio de aguas y alcantarillado	1984	119 / 5
<i>Registros de aguas y alcantarillado</i>		
Hojas de lectura de contadores		
- Hojas de lectura de contadores	1987 / 1988	119 / 6
03.07	BENEFICENCIA Y ASISTENCIA SOCIAL	
<i>Expedientes de sesiones de Juntas Locales</i>		
- Expedientes de sesiones de Juntas Locales ¹⁷	1919	119 / 7
<i>Registros de actas de sesiones de Juntas Locales</i>		
- Registros de actas de sesiones de Juntas Locales ¹⁸	1916 / 1956	119 / 8
<i>Expedientes</i>		
Asistencia benéfico-social		
- Asistencia benéfico-social	1981 / 2000	120
<i>Registros</i>		
Recetas médicas		
- Recetas médicas	1956 / 1971	121 / 1
03.08	EDUCACIÓN	
<i>Expedientes</i>		
Alfabetización y escolarización		
- Alfabetización y escolarización	1964	121 / 2
<i>Expedientes de centros educativos</i>		
- Expedientes de centros educativos	1908	121 / 3
03.09	CULTURA	
<i>Expedientes</i>		
Actividades culturales		
- Actividades culturales	1998 / 2000	121 / 4
Bienes histórico-artísticos		
- Bienes histórico-artísticos	1987	121 / 5
Festejos		
- Festejos	1992 / 1997	122 / 1

<i>Descripción</i>	<i>Fechas extremas</i>	<i>Signatura</i>
<i>Expedientes de centros culturales</i>		
- Expedientes de centros culturales	1960	122 / 2
03.11 POBLACIÓN		
<i>Expedientes de empadronamiento y estadística</i>		
Altas y bajas del padrón de habitantes		
- Altas y bajas del padrón de habitantes	1957 / 1986	122 / 3
Estadísticas		
- Estadísticas	1910 / 1990	122 / 4
Rectificaciones al padrón de habitantes		
- Rectificaciones al padrón de habitantes	1963 / 1990	122 / 5
<i>Registros de empadronamiento y estadística</i>		
Altas y bajas		
- Altas y bajas	(sf)	122 / 6
- Altas y bajas	1977 / 1987	123 / 1
Callejeros y nomenclátor		
- Callejeros y nomenclátor	1969 / 1988	123 / 2
Cuadernos auxiliares		
- Cuadernos auxiliares	1964 / 1975	123 / 3
Padrones y censos		
- Padrones y censos	1950 / 1991	123 / 4
- Padrones y censos	1970	272
- Padrones y censos	1975	273
03.12 QUINTAS		
<i>Expedientes</i>		
Reclutamiento y reemplazo¹⁹		
- Reclutamiento y reemplazo	1900 / 1961	124
- Reclutamiento y reemplazo	1962 / 1974	125
- Reclutamiento y reemplazo	1975 / 1989	126
Requisición militar		
- Requisición militar	1920	127 / 1
<i>Registros</i>		
Embarque		
- Embarque	1911	127 / 2
Listas y padrones		
- Listas y padrones	1950 / 1960	127 / 3
Llamadas		
- Llamadas	1950 / 1983	127 / 4

Alcollarín

<i>Descripción</i>	<i>Fechas extremas</i>	<i>Signatura</i>
Reservistas		
- Reservistas	1942 / 1981	127 / 5
Revistas		
- Revistas	1941 / 1986	127 / 6
03.13 ELECCIONES		
<i>Expedientes de sesiones de Juntas Locales</i>		
- Expedientes de sesiones de Juntas Locales ²⁰	1957 / 1960	128 / 1
<i>Expedientes</i>		
Elecciones		
- Elecciones	1951 / 1967	128 / 2
- Elecciones	1970 / 1984	129
- Elecciones	1991 / 2000	130 / 1
Referéndum		
- Referéndum	1976 / 1978	130 / 2
<i>Registros</i>		
Censos y listas electorales		
- Censos y listas electorales	1909 / 1982	130 / 3
- Censos y listas electorales	1984 / 1990	131
- Censos y listas electorales	1991 / 1996	132
03.14 PARTICIPACIÓN CIUDADANA		
<i>Expedientes</i>		
Altas de asociaciones de vecinos		
- Altas de asociaciones de vecinos	1988 / 1989	133 / 1
04 HACIENDA ²¹		
04.01 INTERVENCIÓN ECONÓMICA		
<i>Expedientes de sesiones de Juntas Locales</i>		
- Expedientes de sesiones de Juntas Locales ²²	1922 / 1924	18 / 1
<i>Registros de actas de sesiones de Juntas Locales</i>		
- Registros de actas de sesiones de Juntas Locales ²³	1916	133 / 2
<i>Expedientes de asuntos generales</i>		
Certificaciones e informes		
- Certificaciones e informes	1911 / 1996	133 / 3
Devoluciones y retenciones de Hacienda		
- Devoluciones y retenciones de Hacienda	1987 / 2000	133 / 4
Visitas de inspección		
- Visitas de inspección	1906 / 2001	133 / 5

<i>Descripción</i>	<i>Fechas extremas</i>	<i>Signatura</i>
<i>Expedientes de presupuestos</i>		
Cuentas de administración del patrimonio		
- Cuentas de administración del patrimonio	1959 / 1992	142 / 2
Cuentas del Alcalde o del presupuesto²⁴		
- Cuentas del Alcalde o del presupuesto	1890 / 1911	133 / 6
- Cuentas del Alcalde o del presupuesto	1940 / 1951	134
- Cuentas del Alcalde o del presupuesto	1952 / 1954	135
- Cuentas del Alcalde o del presupuesto	1959 / 1962	136
- Cuentas del Alcalde o del presupuesto	1963 / 1971	137
- Cuentas del Alcalde o del presupuesto	1972 / 1977	138
- Cuentas del Alcalde o del presupuesto	1978 / 1985	139
- Cuentas del Alcalde o del presupuesto	1988 / 1997	140
- Cuentas del Alcalde o del presupuesto	1993	287
- Cuentas del Alcalde o del presupuesto	1995	292
- Cuentas del Alcalde o del presupuesto	1996	298
- Cuentas del Alcalde o del presupuesto	1997	299
- Cuentas del Alcalde o del presupuesto	1998	304
- Cuentas del Alcalde o del presupuesto	1998 / 1999	141
- Cuentas del Alcalde o del presupuesto	2000	142 / 1
Estadísticas presupuestarias		
- Estadísticas presupuestarias	1961 / 2000	143 / 1
Mandamientos de ingreso		
- Mandamientos de ingreso	1948 / 1963	143 / 2
- Mandamientos de ingreso	1964 / 1972	144
- Mandamientos de ingreso	1973 / 1979	145
- Mandamientos de ingreso	1980 / 1982	146
- Mandamientos de ingreso	1985 / 1989	147
- Mandamientos de ingreso	1990 / 1991	148
- Mandamientos de ingreso	1992 / 1993	149
- Mandamientos de ingreso	1994	150
- Mandamientos de ingreso	1995	151
- Mandamientos de ingreso	1996	152
- Mandamientos de ingreso	1997	153
- Mandamientos de ingreso	1998	154
- Mandamientos de ingreso	1999	155
- Mandamientos de ingreso	1999	156
- Mandamientos de ingreso	2000	157

Alcollarín

<i>Descripción</i>	<i>Fechas extremas</i>	<i>Signatura</i>
Mandamientos de pago²⁵		
- Mandamientos de pago	1922 / 1960	158
- Mandamientos de pago	1962 / 1965	159
- Mandamientos de pago	1966 / 1971	160
- Mandamientos de pago	1972 / 1974	161
- Mandamientos de pago	1981 / 1982	162
- Mandamientos de pago	1983	163
- Mandamientos de pago	1985 / 1986	164
- Mandamientos de pago	1987 / 1988	165
- Mandamientos de pago	1989	166
- Mandamientos de pago	1990	167
- Mandamientos de pago	1991	168
- Mandamientos de pago	1992	169
- Mandamientos de pago	1992	170
- Mandamientos de pago	1993	171
- Mandamientos de pago	1993	172
- Mandamientos de pago	1994	173
- Mandamientos de pago	1994	174
- Mandamientos de pago	1995	175
- Mandamientos de pago	1995	176
- Mandamientos de pago	1995	177
- Mandamientos de pago	1996	178
- Mandamientos de pago	1996	179
- Mandamientos de pago	1996	180
- Mandamientos de pago	1997	181
- Mandamientos de pago	1997	182
- Mandamientos de pago	1997	183
- Mandamientos de pago	1998	184
- Mandamientos de pago	1998	185
- Mandamientos de pago	1998	186
- Mandamientos de pago	1999	187
- Mandamientos de pago	1999	188
- Mandamientos de pago	1999	189
- Mandamientos de pago	1999	190
- Mandamientos de pago	2000	191
- Mandamientos de pago	2000	192
- Mandamientos de pago	2000	193

<i>Descripción</i>	<i>Fechas extremas</i>	<i>Signatura</i>
Modificaciones de crédito		
- Modificaciones de crédito	1959 / 1989	205 / 2
Presupuestos		
- Presupuestos	1846 / 1890	194
- Presupuestos	1893 / 1902	195
- Presupuestos	1903 / 1912	196
- Presupuestos	1938 / 1949	197
- Presupuestos	1950 / 1959	198
- Presupuestos	1961 / 1964	199
- Presupuestos	1965 / 1971	200
- Presupuestos	1972 / 1977	201
- Presupuestos	1978 / 1989	202
- Presupuestos	1990 / 1994	203
- Presupuestos	1995 / 1998	204
- Presupuestos	1999 / 2000	205 / 1
Registros de presupuestos		
Auxiliares		
- Auxiliares	1888 / 1893	205 / 3
Balances		
- Balances	1895 / 1925	206 / 1
- Balances	1993	288
Borradores de ingresos		
- Borradores de ingresos	1911 / 1925	206 / 2
Borradores de pagos		
- Borradores de pagos	1888 / 1910	207
- Borradores de pagos	1911 / 1925	208
Diarios de intervención		
- Diarios de intervención	1967 / 1968	209 / 1
Diarios de intervención de ingresos		
- Diarios de intervención de ingresos	1938 / 1948	209 / 2
- Diarios de intervención de ingresos	1949 / 1959	210
- Diarios de intervención de ingresos	1954	284
- Diarios de intervención de ingresos	1955	285
- Diarios de intervención de ingresos	1961 / 1968	211
- Diarios de intervención de ingresos	1969 / 1975	212
- Diarios de intervención de ingresos	1976 / 1982	213
- Diarios de intervención de ingresos	1983 / 1991	214

Alcollarín

<i>Descripción</i>	<i>Fechas extremas</i>	<i>Signatura</i>
Diarios de intervención de pagos		
- Diarios de intervención de pagos	1938 / 1946	215
- Diarios de intervención de pagos	1946 / 1957	216
- Diarios de intervención de pagos	1954 / 1956	281
- Diarios de intervención de pagos	1955	282
- Diarios de intervención de pagos	1956	283
- Diarios de intervención de pagos	1958 / 1964	217
- Diarios de intervención de pagos	1965 / 1972	218
- Diarios de intervención de pagos	1973 / 1979	219
- Diarios de intervención de pagos	1981 / 1984	220
- Diarios de intervención de pagos	1988 / 1991	221
Diarios de operaciones		
- Diarios de operaciones	1890 / 1912	222 / 1
Diarios de operaciones del presupuesto de gastos		
- Diarios de operaciones del presupuesto de gastos	1993	286
- Diarios de operaciones del presupuesto de gastos	1994	290
- Diarios de operaciones del presupuesto de gastos	1994	291
- Diarios de operaciones del presupuesto de gastos	1995	293
- Diarios de operaciones del presupuesto de gastos	1995	294
- Diarios de operaciones del presupuesto de gastos	1996	296
- Diarios de operaciones del presupuesto de gastos	1997	301
- Diarios de operaciones del presupuesto de gastos	1997	302
- Diarios de operaciones del presupuesto de gastos	1997	303
- Diarios de operaciones del presupuesto de gastos	1998	308
- Diarios de operaciones del presupuesto de gastos	2000	277
Diarios generales de operaciones		
- Diarios generales de operaciones	1993	289
- Diarios generales de operaciones	1994	290
- Diarios generales de operaciones	1995	294
- Diarios generales de operaciones	1996	297
- Diarios generales de operaciones	1997	300
- Diarios generales de operaciones	1998	307
- Diarios generales de operaciones	1999	274 / 2
Generales de gastos		
- Generales de gastos	1952 / 1956	222 / 2
- Generales de gastos	1959 / 1964	223
- Generales de gastos	1965 / 1971	224
- Generales de gastos	1967	280
- Generales de gastos	1972 / 1977	225

<i>Descripción</i>	<i>Fechas extremas</i>	<i>Signatura</i>
- Generales de gastos	1978 / 1983	226
- Generales de gastos	1984 / 1990	227
- Generales de gastos	1991 / 1992	228 / 1
Generales de rentas y exacciones		
- Generales de rentas y exacciones	1952 / 1961	228 / 2
- Generales de rentas y exacciones	1962 / 1967	229
- Generales de rentas y exacciones	1968 / 1972	230
- Generales de rentas y exacciones	1973 / 1977	231
- Generales de rentas y exacciones	1978 / 1982	232
- Generales de rentas y exacciones	1983 / 1985	233
- Generales de rentas y exacciones	1988 / 1992	234
Inventarios		
- Inventarios	1954	235 / 1
Mayores		
- Mayores	1911 / 1931	235 / 2
Mayores de conceptos del presupuesto de ingresos		
- Mayores de conceptos del presupuesto de ingresos	1993	288
- Mayores de conceptos del presupuesto de ingresos	1994	291
- Mayores de conceptos del presupuesto de ingresos	1996	295
- Mayores de conceptos del presupuesto de ingresos	1996	296
- Mayores de conceptos del presupuesto de ingresos	1997	301
- Mayores de conceptos del presupuesto de ingresos	1997	303
- Mayores de conceptos del presupuesto de ingresos	1999	275 / 2
- Mayores de conceptos del presupuesto de ingresos	1999	276 / 2
Mayores de conceptos del presupuesto de gastos		
- Mayores de conceptos del presupuesto de gastos	1993	286
- Mayores de conceptos del presupuesto de gastos	1993	288
- Mayores de conceptos del presupuesto de gastos	1994	290
- Mayores de conceptos del presupuesto de gastos	1996	295
- Mayores de conceptos del presupuesto de gastos	1997	301
- Mayores de conceptos del presupuesto de gastos	1997	303
- Mayores de conceptos del presupuesto de gastos	1998	305
- Mayores de conceptos del presupuesto de gastos	1999	276 / 1
Mayores de conceptos no presupuestarios		
- Mayores de conceptos no presupuestarios	1993	286
- Mayores de conceptos no presupuestarios	1994	291
- Mayores de conceptos no presupuestarios	1995	293
- Mayores de conceptos no presupuestarios	1996	296
- Mayores de conceptos no presupuestarios	1997	301

Alcollarín

<i>Descripción</i>	<i>Fechas extremas</i>	<i>Signatura</i>
- Mayores de conceptos no presupuestarios	1998	306
- Mayores de conceptos no presupuestarios	1999	275 / 2
Mayores de cuentas		
- Mayores de cuentas	1993	289
- Mayores de cuentas	1994	290
- Mayores de cuentas	1995	294
- Mayores de cuentas	1996	297
- Mayores de cuentas	1997	302
- Mayores de cuentas	1998	309
- Mayores de cuentas	1999	275 / 1
Subauxiliares		
- Subauxiliares	1904	235 / 3
Valores independientes y auxiliares del presupuesto		
- Valores independientes y auxiliares del presupuesto	1959 / 1969	235 / 4
- Valores independientes y auxiliares del presupuesto	1970 / 1987	236
- Valores independientes y auxiliares del presupuesto	1988 / 1992	237 / 1
04.02 FINANCIACIÓN Y TRIBUTACIÓN		
<i>Expedientes de sesiones de Juntas Locales</i>		
- Expedientes de sesiones de Juntas Locales ²⁶	1904 / 1974	237 / 2
<i>Registros de actas de sesiones de Juntas Locales</i>		
- Registros de actas de sesiones de Juntas Locales ²⁷	1989 / 1990	237 / 3
<i>Expedientes de financiación</i>		
Operaciones de crédito		
- Operaciones de crédito	1917 / 2000	237 / 4
<i>Expedientes de tributación</i>		
Gestión de tributos		
- Gestión de tributos	1953 / 2000	238 / 2
- Gestión de tributos	1965 / 1997	238 / 1
<i>Registros de tributación</i>		
Altas y bajas		
- Altas y bajas	1989 / 1995	239 / 1
Amillaramientos y apéndices		
- Amillaramientos y apéndices	1878 / 1924	239 / 2
Catastros		
- Catastros	1923 / 1999	240 / 1
Cédulas de propiedad		
- Cédulas de propiedad	(sf)1954	240 / 2

<i>Descripción</i>	<i>Fechas extremas</i>	<i>Signatura</i>
Padrones y matrículas²⁸		
- Padrones y matrículas. (Alcantarillado)	1981 / 1990	242 / 1
- Padrones y matrículas. (Animales domésticos)	1988	241 / 1
- Padrones y matrículas. (Basura)	1981 / 1995	242 / 2
- Padrones y matrículas. (Canales)	1977 / 1990	241 / 2
- Padrones y matrículas. (Cotos privados de caza)	1988 / 1991	241 / 4
- Padrones y matrículas. (Edificios y solares)	1895 / 1965	244
- Padrones y matrículas. (Impuesto de actividades económicas)	1863 / 1944	243
- Padrones y matrículas. (Impuesto de actividades económicas)	1951 / 1999	242 / 4
- Padrones y matrículas. (Impuesto de bienes inmuebles de rústica)	1943 / 1993	245
- Padrones y matrículas. (Impuesto de bienes inmuebles de rústica)	1994 / 1999	246
- Padrones y matrículas. (Impuesto de bienes inmuebles de urbana)	1967 / 1992	247
- Padrones y matrículas. (Impuesto de bienes inmuebles de urbana)	1993 / 1999	248
- Padrones y matrículas. (Impuesto de vehículos de tracción mecánica)	1931 / 1999	241 / 6
- Padrones y matrículas. (Perros)	1976 / 1990	241 / 5
- Padrones y matrículas. (Precios y tasas públicas)	1989 / 1999	242 / 3
- Padrones y matrículas. (Tránsito de animales)	1960 / 1989	241 / 3
Registros fiscales		
- Registros fiscales	1901 / 1925	249 / 1
Relaciones y resúmenes		
- Relaciones y resúmenes	1976 / 1997	249 / 2
Repartimientos		
- Repartimientos	1901 / 1911	249 / 3
- Repartimientos	1902 / 1904	249 / 4
- Repartimientos	1905	249 / 5
- Repartimientos	1914	249 / 6
04.03 TESORERÍA		
<i>Expedientes de caja</i>		
Cuentas de caudales²⁹		
- Cuentas de caudales	1881 / 1939	250
- Cuentas de caudales	1940 / 1946	251

Alcollarín

<i>Descripción</i>	<i>Fechas extremas</i>	<i>Signatura</i>
- Cuentas de caudales	1947 / 1955	252
- Cuentas de caudales	1956 / 1961	253
- Cuentas de caudales	1962 / 1975	254
- Cuentas de caudales	1976 / 1977	255
- Cuentas de caudales	1978 / 1989	256
Cuentas de valores independientes y auxiliares del presupuesto		
- Cuentas de valores independientes y auxiliares del presupuesto	1956 / 1992	257
Justificantes de operaciones bancarias		
- Justificantes de operaciones bancarias	1946 / 1991	258
- Justificantes de operaciones bancarias	1992 / 1995	259
- Justificantes de operaciones bancarias	1996 / 2000	260
Registros de caja		
Actas de arqueo		
- Actas de arqueo	1911 / 1981	261
- Actas de arqueo	1981 / 1994	262
Auxiliares		
- Auxiliares	1892 / 2000	263 / 1
Caja		
- Caja	1902 / 1964	263 / 2
- Caja	1973 / 1979	264
- Caja	1980 / 1983	265
- Caja	1984 / 1992	266
- Caja	1988	278
Entrada de caudales		
- Entrada de caudales	1901	267 / 1
Generales de Tesorería - Ingresos		
- Generales de Tesorería - Ingresos	1993	288
- Generales de Tesorería - Ingresos	1994	291
- Generales de Tesorería - Ingresos	1995	293
- Generales de Tesorería - Ingresos	1995	294
- Generales de Tesorería - Ingresos	1996	295
- Generales de Tesorería - Ingresos	1997	301
- Generales de Tesorería - Ingresos	1998	306
- Generales de Tesorería - Ingresos	1999	274 / 1
Generales de Tesorería - Pagos		
- Generales de Tesorería - Pagos	1993	288

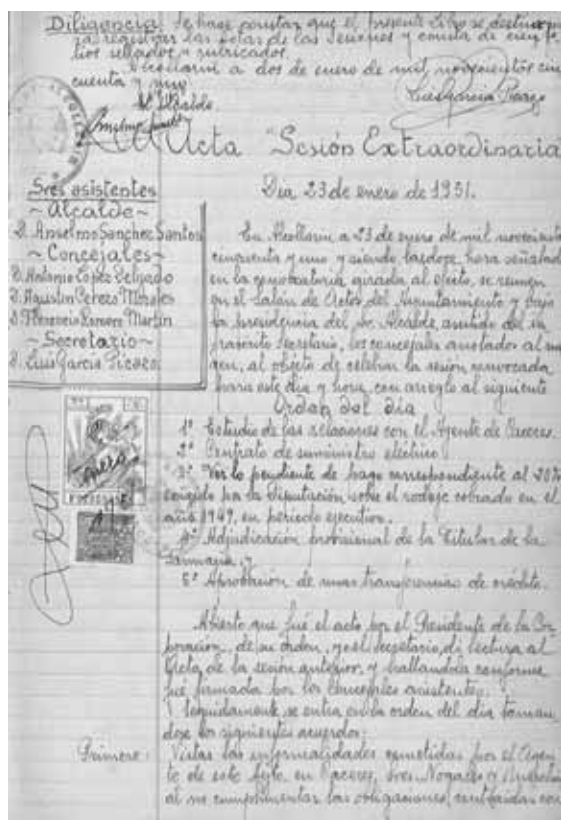
<i>Descripción</i>	<i>Fechas extremas</i>	<i>Signatura</i>
- Generales de Tesorería - Pagos	1994	291
- Generales de Tesorería - Pagos	1995	294
- Generales de Tesorería - Pagos	1996	295
- Generales de Tesorería - Pagos	1997	301
- Generales de Tesorería - Pagos	1998	306
- Generales de Tesorería - Pagos	1999	274 / 1
Movimientos de operaciones bancarias		
- Movimientos de operaciones bancarias	1973 / 1975	279
- Movimientos de operaciones bancarias	1988 / 1989	267 / 2
<i>Expedientes de recaudación</i>		
Apremios		
- Apremios	1911 / 1993	267 / 3
Condonación de deudas		
- Condonación de deudas	1994	267 / 4
Cuentas		
- Cuentas	1899 / 1997	267 / 5
Fallidos		
- Fallidos	1908 / 1909	268 / 1
<i>Registros de recaudación</i>		
Liquidaciones y devengos		
- Liquidaciones y devengos	1986 / 1992	268 / 2
Listas cobratorias³⁰		
- Listas cobratorias. (Contribución de inmuebles, cultivo y ganadería)	1902 / 1974	268 / 6
- Listas cobratorias. (Desagüe de canalones y otros en la vía pública o terrenos)	1974	268 / 3
- Listas cobratorias. (Edificios y solares)	1895 / 1927	268 / 10
- Listas cobratorias. (Impuesto de actividades económicas)	1927	268 / 7
- Listas cobratorias. (Impuesto de bienes inmuebles de rústica)	1953 / 1969	268 / 8
- Listas cobratorias. (Impuesto de bienes inmuebles de urbana)	1911 / 1988	268 / 9
- Listas cobratorias. (Impuesto de vehículos de tracción mecánica)	1967 / 1974	268 / 5
- Listas cobratorias. (Perros)	1972 / 1975	268 / 4
Matrices		
- Matrices	1983 / 1989	269
- Matrices	1990 / 1993	270

NOTAS:

1. Contiene convenios de colaboración entre el Ayuntamiento y Consejería de Emigración y Acción Social, INSALUD, Consejería de Obras Públicas y Transporte, Junta de Extremadura, Ayuntamiento de Miajadas, Campo Lugar, Escorial y Zorita, Ayuntamiento de Palazuelo y Parroquia de Santa Catalina.
2. En estos expedientes, además de los cargos de gobierno por designación electoral, existe un expediente de cese del depositario.
3. Agrupación de municipios para sostenimiento de secretario.
4. Mancomunidad de Vegas Altas.
5. ADICOMT.
6. Mancomunidad Zona Centro.
7. RODAC.
8. Entrada y salida de documentos militares.
9. Comisión de Venta de Bienes de Vivienda.
10. Los expedientes están ordenados alfabéticamente por apellidos de los empleados del Ayuntamiento.
11. Contiene Junta Municipal de Extinción de la Langosta y Junta Local de Defensa contra las Plagas del Campo.
12. Contiene Junta Municipal de Extinción de la Langosta y Junta Local de Defensa contra las Plagas del Campo.
13. Los expedientes de paro obrero pueden incluir, entre otros, los siguientes documentos: obras con subvenciones para paliar el paro, subsidio de desempleo, contrataciones de desempleados, ofertas y demandas de empleo, estadísticas mensuales del paro, cuenta justificativa de la décima del paro obrero, etc.
14. Junta Local de Subsistencias.
15. Comisión Local de Protección Civil.
16. Incluye los expedientes personales así como el proceso de selección de sanitarios locales, como farmacéuticos, practicantes, médicos o veterinarios.
17. Junta Local de Reformas Sociales.
18. Contiene Comisión Especial de Subsistencias y Junta Local de Beneficencia.
19. Las fechas que se han considerado como extremas son las pertenecientes al reemplazo.
20. Junta Municipal del Censo Electoral.
21. Las fechas que se han considerado como extremas en la documentación perteneciente a la contabilidad municipal son las relativas al año económico.
22. Junta Municipal de Asociados.
23. Junta Municipal de Asociados.

- 24. La Cuenta del Alcalde o del presupuesto está compuesta por la cuenta general, la liquidación y el expediente de aprobación, examen o censura.
- 25. Incluye facturas.
- 26. Contiene Junta Pericial y Junta Mixta de Urbana.
- 27. Junta Pericial de Rústica.
- 28. La serie Padrones y matrículas está ordenada por concepto tributario.
- 29. Por lo general las Cuentas de caudales incluyen los mandamientos de ingreso y gasto hasta 1952, año en el que la Instrucción de Contabilidad marca su separación.
- 30. La serie Listas cobratorias está ordenada por concepto tributario.

Una información más completa de los registros, así como las posibles lagunas cronológicas en la documentación, puede ser consultada en el inventario que dispone el municipio o en la base de datos accesible vía web, a través de la página: www.archivosmunicipalescaeres.es:81



Acta de Sesión, 1951.

Cuadro de Clasificación

ESTREMADURA

Por Lopez año
de 1706.

Tiene sus terminos
por el Norte con
el Reyno de Leon,
por el Oriente con
Castilla la Nueva,
y parte de la
Vieja, por el Medio-dia
con la Ciudad de Badajoz,
y por el Occidente con Alen-
tania del Reyno de Portugal.

Entre a Sur, viz. Aguas, y
Oeste por lo mas ancho
se divide en esta Pro-
vincia en dos, y Guadiana,
divisan por en medio, y
los rios chicos, que son el Almona,
y el Aradilla & Badajoz
La Capital de la Provin-
cia es Merida, Obispado, y un Puente sobre
la Guadiana, edificado por los
Reyes de Castilla, y tiene
Castillos, el uno del O
y del otro lado
del rio es la fuerte de S.
Merida, y en esta Augu-
sta, y en tiempo libe-
ra de la antigua
situada sobre el Rio Guadiana.

Espanoles sus moradores.

Tiene sus terminos

por el Norte con

el Reyno de Leon,

por el Oriente con

Castilla la Nueva,

y parte de la

Vieja, por el Medio-dia

con la Ciudad de

Badajoz,

y

por

el

O

cc

del

o

del

o

del

o

del

o

del

o

del

o



01. GOBIERNO

01.01. CONCEJO/ AYUNTAMIENTO

Expedientes de sesiones

Registros de actas de sesiones

Actas de sesiones

Borrador de sesiones

Minutario de sesiones

Cartas del Concejo

Convenios de colaboración

Disposiciones recibidas

Registros de disposiciones recibidas

Expedientes de cargos públicos

Registros de cargos públicos

Intereses

Nombramientos

Expedientes de normas municipales

Cartas municipales

Ordenanzas de gobierno

Ordenanzas fiscales

Planes de acción municipal

Reglamentos

Expedientes de agrupaciones municipales

Hermandades

Mancomunidades

Sexmo

Registros de agrupaciones municipales

Expedientes de alteración y deslinde de términos municipales

Deslinde

Fusión

Incorporación

Segregación

Expedientes de emblemas, honores y distinciones

01.02. ALCALDE

Disposiciones

Anuncios

Autos de gobierno

- Bandos y edictos
- Decretos
- Resoluciones
- Registros de disposiciones*
 - Bandos y edictos
 - Decretos
 - Resoluciones
- Expedientes de protocolo*
 - Actos públicos y representativos
 - Imagen, información y divulgación
 - Suscripciones a monumentos y homenajes
- Registros de protocolo*
 - Firmas
- Expedientes gubernativos*
 - Acotamiento y cerramiento de fincas particulares
 - Apercibimientos
 - Autorizaciones
 - Celebración de matrimonios
 - Contrabando
 - Declaración de zona catastrófica
 - Depuración
 - Documento Nacional de Identidad
 - Incautación, ocupación y devolución de bienes
 - Matriculación
 - Nombramiento de guardas jurados
 - Permisos de armas
 - Permisos de conducción
 - Salvoconductos, pasaportes y cédulas de vecindad
 - Sanciones y multas gubernativas
 - Visitas
- Registros gubernativos*
 - Documento Nacional de Identidad
 - Listas de lotería
 - Nombramientos de guardas jurados
 - Permisos de armas
 - Prófugos, desertores y refugiados políticos
 - Providencias gubernativas
 - Salvoconductos, pasaportes y cédulas de vecindad
 - Sanciones y multas gubernativas

Expedientes judiciales

Causas civiles y criminales
Cuentas judiciales
Juicios de residencia
Penas de cámara

Registros judiciales

Bastardelos
Conciliaciones
Exhortos
Juicios verbales
Penas de cámara
Presos
Sentencias
Visitas de cárcel

01.03. COMISIONES DE GOBIERNO

Expedientes de sesiones

Registros de actas de sesiones

01.04. COMISIONES INFORMATIVAS Y ESPECIALES

Expedientes de sesiones

Registros de actas de sesiones

02. ADMINISTRACIÓN

02.01. SECRETARÍA

Expedientes

Certificaciones
Circulares y órdenes de servicio
Comparecencias
Estudios
Informes
Memorias

Registros

Certificaciones
Expedientes
Poderes y autorizaciones
Solicitudes

02.02. REGISTRO GENERAL

Correspondencia

Registros

Entrada de correspondencia

Salida de correspondencia

02.03. PATRIMONIO

Expedientes de sesiones de Juntas Locales

Registros de actas de sesiones de Juntas Locales

Expedientes de bienes

Adquisición

Aprovechamiento y disfrute de bienes

Bienes mostrencos

Calificación jurídica de bienes

Desafectación

Desahucio

Deslinde

Enajenación

Permuta

Registros de bienes

Aprovechamiento y disfrute de bienes

Inventario general de bienes

Propios

Expedientes de derechos y acciones

Censos

Juros

Rentas

Seguros de bienes

Títulos de posesión

02.04. PERSONAL

Expedientes de sesiones de Juntas Locales

Registros de actas de sesiones de Juntas Locales

Expedientes de administración

Disciplina y control

Escalafón

Liquidaciones del IRTP/IRPF

Ofertas y demandas de empleo

- Permisos y vacaciones
- Plantillas
- Reconocimiento de servicios
- Retribución
- Registros de administración*
 - Descuentos de empleados
 - Disciplina y control
 - Empleados
 - Matrículas
 - Nombramientos de personal
 - Nóminas
 - Tomas de posesión
- Expedientes de selección de personal*
- Expedientes personales*
- Expedientes de prestación social*
 - Accidentes laborales
 - Afiliaciones a la mutualidad
 - Altas y bajas en la Seguridad Social
 - Asistencia médico-farmacéutica
 - Ayudas sociales
 - Becas
 - Clases pasivas
 - Discriminación de pensiones
 - Liquidaciones de seguros sociales
- Registros de prestación social*
 - Asistencia médico-farmacéutica
 - Clases pasivas
 - Declaraciones de ayuda familiar
 - Visitas de inspección
- Expedientes de representación de personal*
 - Comisiones paritarias
 - Convenios laborales
 - Elecciones sindicales
- Registros de representación de personal*

02.05. SERVICIOS JURÍDICOS

- Expedientes jurídicos*

02.06. CONTRATACIÓN

Expedientes de contratación

Asistencia técnica

Obras

Servicios

Suministros

Registros de contratación

Plicas

02.07. ARCHIVO

Expedientes de archivo

Registros de archivo

Instrumentos de control

Instrumentos de descripción

03. SERVICIOS

03.01. OBRAS Y URBANISMO

Expedientes de sesiones de Juntas Locales

Registros de actas de sesiones de Juntas Locales

Expedientes de planeamiento urbanístico

Expedientes de disciplina urbanística

Declaración de ruina

Demolición

Infracciones urbanísticas

Licencias de apertura

Licencias de obra

Licencias de ocupación de vía pública

Licencias de parcelación

Licencias de primera ocupación

Licencias de vado

Registros de disciplina urbanística

Actividades inocuas

Altas y bajas de establecimientos

Callejeros

Cédulas de habitabilidad

Censos de viviendas

Edificios protegidos

Fichas de inspección de vivienda
Industrias molestas, insalubres, nocivas y peligrosas
Inspección de industria
Licencias de apertura
Licencias de obra
Solares

Expedientes de obras municipales

03.02. SERVICIOS AGROPECUARIOS E INDUSTRIALES - PROMOCIÓN ECONÓMICA

Expedientes de sesiones de Juntas Locales
Registros de actas de sesiones de Juntas Locales

Expedientes de agricultura

Registros de agricultura

Cartillas

Censos

Seguros de cosechas

Expedientes de ganadería

Registros de ganadería

Explotaciones ganaderas

Ganado

Guías

Seguros de ganado

Expedientes de forestal

Registros de forestal

Expedientes de caza y pesca

Registros de caza y pesca

Expedientes de industria

Registros de industria

Expedientes de turismo

Registros de turismo

Expedientes de trabajo y paro obrero

Cursos de formación

Paro obrero

Visitas de inspección

Registros de trabajo y paro obrero

Censos

Colocación

Matrículas

Obreros agrícolas
Ofertas y demandas de empleo
Prestación y paro
Visitas de inspección
Expedientes de Escuela Taller
Registros de Escuela Taller

03.03. ABASTOS Y CONSUMO

Expedientes de sesiones de Juntas Locales
Registros de actas de sesiones de Juntas Locales
Expedientes de abastos y mercados
Autorización de ventas y traslados
Declaración de existencias
Inspección y control
Racionamiento
Reclamaciones y denuncias
Registros de abastos y mercados
Abastecimiento
Almazara
Aranceles
Conduces
Declaraciones de cosechas y productos
Fichas de avance de cosecha
Fichas de proveedores
Pedidos
Pesas y medidas
Precios
Producción y consumo
Productores
Racionamiento
Ventas y operaciones industriales y comerciales
Expedientes de mataderos
Certificaciones
Informes
Partes
Recibos
Registros de mataderos
Expedientes de sesiones de la Junta del Pósito

Registros de actas de sesiones de la Junta del Pósito

Disposiciones del Pósito

Constitución

Estatutos

Ordenanzas

Reglamentos

Expedientes del Pósito

Certificaciones y testimonios

Concesión de moratorias

Condonación de deudas

Correspondencia

Creación, refundición, reorganización o supresión

Cuentas

Declaración de deuda fallida

Ejecutivo contra deudor por vía de apremio

Exenciones

Reintegro voluntario de deudas

Repartimiento y concesión de préstamos

Solicitud de préstamo por el Pósito

Venta en pública subasta de bienes

Visitas de inspección

Registros del Pósito

Balances y arqueos mensuales

Caja

Cartas de entrada

Cartas de pago

Deudores

Entrada de dinero

Entrada de grano

Intervención

Inventario general del patrimonio

Libramientos

Movimientos de fondos y partes mensuales

Obligaciones

Partes mensuales

Recibos

Salida de dinero

Salida de grano

03.04. TRANSPORTES

Expedientes

Denuncias y reclamaciones

Licencias de transporte público de viajeros

Registros

Fichas de taxistas

Relaciones

03.05. SEGURIDAD CIUDADANA

Expedientes de sesiones de Juntas Locales

Registros de actas de sesiones de Juntas Locales

Expedientes de bomberos

Partes de siniestro

Registros de bomberos

Expedientes de Guardería Rural

Denuncias

Partes de servicio

Penas de campos y montes

Registros de Guardería Rural

Multas y denuncias

Expedientes de Milicias Urbanas

Registros de Milicias Urbanas

Expedientes de Policía Local

Certificaciones de moralidad y buena conducta

Denuncias

Depósito de detenidos

Objetos perdidos

Partes de servicio

Retirada de vehículos

Registros de Policía Local

Aprehensiones

Denuncias

Depósito de detenidos

Objetos perdidos

Expedientes de Protección Civil

Partes de servicio

Registros de Protección Civil

03.06. SANIDAD Y MEDIO AMBIENTE

Expedientes de sesiones de Juntas Locales

Registros de actas de sesiones de Juntas Locales

Expedientes de sanidad médica

 Campañas de divulgación

 Campañas de vacunación

 Epidemias

 Informes

 Partes

 Visitas de inspección

Registros de sanidad médica

 Asistidos

 Cédulas de sanidad expedidas

 Epidemias

 Iguales

 Inspección sanitaria

 Padrones y censos

 Vacunaciones

Expedientes de sanidad veterinaria

 Campañas de divulgación

 Campañas de vacunación

 Epizootias

 Informes

 Matanzas domiciliarias

 Partes

 Visitas de inspección

Registros de sanidad veterinaria

 Censos

 Matanzas domiciliarias

Expedientes de sanitarios locales

 Permisos y vacaciones

 Tomas de posesión

Registros de sanitarios locales

 Presentaciones

 Salidas

Expedientes de centros sanitarios municipales y hospitales

Registros de centros sanitarios municipales y hospitales

Expedientes de Medio Ambiente

- Denuncias
- Parques y jardines
- Expedientes de cementerio*
 - Adquisición y alquiler de nichos y sepulturas
 - Creación, traslado o clausura
 - Inhumación, exhumación e incineración
 - Traslado de cadáveres
- Registros de cementerio*
 - Enterramientos
 - Nichos y sepulturas
- Expedientes de aguas y alcantarillado*
 - Acometidas
 - Servicio de aguas y alcantarillado
- Registros de aguas y alcantarillado*
 - Acometidas
 - Fichas de abonados
 - Hojas de lectura de contadores
- Expedientes de limpieza pública*
 - Denuncias
 - Limpieza viaria
 - Recogida y tratamiento de residuos urbanos
- Registros de limpieza pública*

03.07. BENEFICENCIA Y ASISTENCIA SOCIAL

- Expedientes de sesiones de Juntas Locales*
- Registros de actas de sesiones de Juntas Locales*
- Expedientes*
 - Asistencia benéfico-social
 - Concesión de subvenciones
- Registros*
 - Actas de entrega de huérfanos
 - Actas de postulaciones
 - Billetes de caridad
 - Boletos benéficos
 - Cartillas y carnets
 - Donativos
 - Listas y padrones
 - Recetas médicas
 - Recibos de ayudas

Solicitudes

Títulos de familia numerosa

Expedientes de centros sociales

Registros de centros sociales

Expedientes de fundaciones y patronatos

Registros de fundaciones y patronatos

03.08. EDUCACIÓN

Expedientes de sesiones de Juntas Locales

Registros de actas de sesiones de Juntas Locales

Expedientes

Alfabetización y escolarización

Concesión de becas, bolsas de estudio y viajes

Creación de centros escolares

Provisión de casa-habitación

Registros

Analfabetos

Niños escolarizados

Padrones y censos

Expedientes de centros educativos

Registros de centros educativos

03.09. CULTURA

Expedientes de sesiones de Juntas Locales

Registros de actas de sesiones de Juntas Locales

Expedientes

Actividades culturales

Bienes histórico-artísticos

Festejos

Subvenciones

Registros

Expedientes de centros culturales

Registros de centros culturales

03.10. DEPORTES

Expedientes de sesiones de Juntas Locales

Registros de Actas de sesiones de Juntas Locales

Expedientes

Actividades deportivas

Subvenciones

Registros

Expedientes de centros deportivos

Registros de centros deportivos

03.11. POBLACIÓN

Expedientes de sesiones de Juntas Locales

Registros de actas de sesiones de Juntas Locales

Expedientes de empadronamiento y estadística

Altas y bajas del padrón de habitantes

Boletines demográficos

Estadísticas

Hidalguías

Rectificaciones al padrón de habitantes

Registros de empadronamiento y estadística

Altas y bajas

Callejeros, nomenclátor

Cuadernos auxiliares

Fichas de cabezas de familia

Hojas declaratorias

Padrones y censos

Registros del Registro Civil

Defunciones

Matrimonios

Nacimientos

03.12. QUINTAS

Expedientes de sesiones de Juntas Locales

Registros de actas de sesiones de Juntas Locales

Expedientes

Cuentas y haberes militares

Reclutamiento y reemplazo

Requisición militar

Suministros y bagajes

Registros

Alistamiento

Alojamiento

Embarque

Incidencias e inspección

Licencias y permisos
Listas y padrones
Llamadas
Reservistas
Revistas

03.13. ELECCIONES

Expedientes de sesiones de Juntas Locales
Registros de actas de sesiones de Juntas Locales
Expedientes
Elecciones
Referéndum
Registros
Censos y listas electorales

03.14. PARTICIPACIÓN CIUDADANA

Expedientes
Altas de asociaciones de vecinos
Subvenciones
Registros
Asociaciones

04. HACIENDA

04.01. INTERVENCIÓN ECONÓMICA

Expedientes de sesiones de Juntas Locales
Registros de actas de sesiones de Juntas Locales
Expedientes de asuntos generales
Certificaciones e informes
Derechos y obligaciones
Devoluciones y retenciones de Hacienda
Visitas de inspección
Registros de asuntos generales
Visitas de inspección
Expedientes de presupuestos
Balances mensuales
Cuentas de administración del patrimonio
Cuentas del Alcalde o del presupuesto

Estadísticas presupuestarias
Mandamientos de ingreso
Mandamientos de pago
Modificaciones de crédito
Presupuestos
Registros de presupuestos
Auxiliares
Balances
Borradores de ingresos
Borradores de pagos
Copiadores de presupuestos
Cuentas corrientes
Diarios de intervención
Diarios de intervención de ingresos
Diarios de intervención de pagos
Diarios de operaciones
Diarios de operaciones del presupuesto de gastos
Diarios generales de operaciones
Distribución de fondos
Generales de gastos
Generales de rentas y exacciones
Inventarios
Inventarios de fincas, arbitrios, impuestos, derechos y acciones
Inventarios y balances
Mandamientos de ingreso
Mandamientos de pago
Mayores
Mayores de conceptos de recursos de otros entes públicos
Mayores de conceptos del presupuesto de gastos
Mayores de conceptos del presupuesto de ingresos
Mayores de conceptos no presupuestarios
Mayores de conceptos por entregas a cuenta
Subauxiliares
Valores independientes y auxiliares del presupuesto

04.02. FINANCIACIÓN Y TRIBUTACIÓN

Expedientes de sesiones de Juntas Locales
Registros de actas de sesiones de Juntas Locales

Expedientes de financiación

Operaciones de crédito

Registros de financiación

Censos

Operaciones de crédito

Expedientes de tributación

Gestión de tributos

Registros de tributación

Altas y bajas

Amillaramientos y apéndices

Catastros

Cédulas de propiedad

Cuadernos de exacciones

Encabezamientos

Fichas de contribuyentes

Licencias fiscales

Padrones y matrículas

Posturas y subastas de arbitrios

Registros fiscales

Relaciones y resúmenes

Repartimientos

04.03. TESORERÍA

Expedientes de sesiones de Juntas Locales

Registros de actas de sesiones de Juntas Locales

Expedientes de caja

Cuentas de caudales

Cuentas de propios y arbitrios

Cuentas de ramos arrendables

Cuentas de Tesorería

Cuentas de valores independientes y auxiliares del presupuesto

Justificantes de operaciones bancarias

Órdenes de transferencia

Registros de caja

Actas de arqueo

Auxiliares

Caja

Entrada de caudales
Facturas, recibos y cheques
Generales de Tesorería - Ingresos
Generales de Tesorería - Pagos
Movimientos de operaciones bancarias
Salidas de caudales

Expedientes de recaudación

Apremios
Condonación de deudas
Cuentas
Defraudación
Devolución de ingresos indebidos
Fallidos

Registros de recaudación

Auxiliares
Desagravios por contribución
Generales de certificaciones de débitos
Generales de expedientes de fallidos
Liquidaciones y devengos
Listas cobratorias
Matrices

Tabla de Clasificación

ESTREMADURA

Por Lopez año
de 1706.

Los Españoles sus moradores
Tiene sus terminos
por el Norte con
el Reyno de Leon,
por el Oriente con
Castilla la Nueva,
y parte de la
Vieja, por el Medio-dia
con Francia, y por el Occidente con Alen-
tania del Reyno de Portugal.

Entre a Sur, viz. Aguas, y
Oeste por lo mas ancho
se divide con esta Pro-
vincia de Top, y Guadiana,
divisan por en medio, y
los rios chicos, que son el Almona,
y el Aradilla & Badajoz
La Capital de la Provin-
cia es el Obispado, y un Puente sobre
la Guadiana, edificado por los
Reyes de Castilla, y tiene
Castillos, el uno del O
y el otro del N, y del otro lado
del rio es la el fuerte de S.
Merida, famosa Augu-
sta, y en su tiempo hubo una de la antigua
situada sobre el Rio Guadiana.



Términos recogidos en la tabla:

SIMB.	Simbología
D.C.	Dígito de Clasificación
T.P.	Término Principal
V	Véase
E	Expedientes
R	Registros
E/R	Expedientes y Registros

La grafía de las palabras se muestra tal y como se encuentra en el Cuadro de Clasificación, respetando los mismos tipos de letra:

1. Los términos principales (secciones y subsecciones) van en **negrita y mayúscula**.
2. Las series genéricas aparecen en *letra cursiva*.
3. Las series específicas aparecen en *letra normal*.

Alcollarín

TÉRMINO	SIMB.	D.C.	CLASIFICACIÓN	Exptes/ Regist.
Abastecimiento	V.	03.03	<i>Registros de abastos y mercados</i>	R
Abastecimiento de agua	V.	03.06	<i>Aguas y alcantarillado</i>	E/R
Abastos	V.	03.03	<i>Abastos y mercados</i>	E/R
Abastos	V.	03.03	Juntas de Abastos	E/R
ABASTOS Y CONSUMO	V.	03	SERVICIOS	
Abonados	V.	03.06	Fichas de abonados	R
Abono de dietas	V.	02.04	Retribución	E
Accidentes de trabajo	V.	03.07	Asistencia benéfico-social	E
Accidentes laborales	V.	02.04	<i>Expedientes de prestación social</i>	E
Acción municipal	V.	01.01	Planes de acción municipal	E
Acción vecinal	V.	03.14	PARTICIPACIÓN CIUDADANA	
Acciones	V.	02.03	<i>Expedientes de derechos y acciones</i>	E
Acometidas	V.	03.06	<i>Aguas y alcantarillado</i>	E/R
Acotamiento y cerramiento de fincas particulares	V.	01.02	<i>Expedientes gubernativos</i>	E
Actas capitulares	V.	01.01	<i>Registros de actas de sesiones</i>	R
Actas de arqueo	V.	04.03	<i>Registros de caja</i>	R
Actas de entrega de huérfanos	V.	03.07	<i>Registros</i>	R
Actas de inspección	V.	03.03	Visitas de inspección	E
Actas de postulaciones	V.	03.07	<i>Registros</i>	R
Actas de sesiones	V.	01.01	<i>Registros de actas de sesiones</i>	R
Actas de sesiones	V.	01.03	<i>Registros de actas de sesiones</i>	R
Actas de sesiones	V.	01.04	<i>Registros de actas de sesiones</i>	R
Actas de sesiones	V.	02.03	<i>Registros de actas de sesiones de Juntas Locales</i>	R
Actas de sesiones	V.	02.04	<i>Registros de actas de sesiones de Juntas Locales</i>	R
Actas de sesiones	V.	03.01	<i>Registros de actas de sesiones de Juntas Locales</i>	R
Actas de sesiones	V.	03.02	<i>Registros de actas de sesiones de Juntas Locales</i>	R
Actas de sesiones	V.	03.03	<i>Registros de actas de sesiones de Juntas Locales</i>	R
Actas de sesiones	V.	03.05	<i>Registros de actas de sesiones de Juntas Locales</i>	R
Actas de sesiones	V.	03.06	<i>Registros de actas de sesiones de Juntas Locales</i>	R
Actas de sesiones	V.	03.07	<i>Registros de actas de sesiones de Juntas Locales</i>	R
Actas de sesiones	V.	03.08	<i>Registros de actas de sesiones de Juntas Locales</i>	R
Actas de sesiones	V.	03.09	<i>Registros de actas de sesiones de Juntas Locales</i>	R
Actas de sesiones	V.	03.10	<i>Registros de actas de sesiones de Juntas Locales</i>	R
Actas de sesiones	V.	03.11	<i>Registros de actas de sesiones de Juntas Locales</i>	R
Actas de sesiones	V.	03.12	<i>Registros de actas de sesiones de Juntas Locales</i>	R

TÉRMINO	SIMB.	D.C.	CLASIFICACIÓN	Exptes/ Regist.
Actas de sesiones	V.	03.13	<i>Registros de actas de sesiones de Juntas Locales</i>	R
Actas de sesiones	V.	04.01	<i>Registros de actas de sesiones de Juntas Locales</i>	R
Actas de sesiones	V.	04.02	<i>Registros de actas de sesiones de Juntas Locales</i>	R
Actas de sesiones	V.	04.03	<i>Registros de actas de sesiones de Juntas Locales</i>	R
Actas de sesiones de la Comisión de Ayuda Familiar	V.	02.04	<i>Registros de actas de sesiones de Juntas Locales</i>	R
Actividades clasificadas	V.	03.01	Licencias de apertura	E/R
Actividades culturales	V.	03.09	<i>Expedientes</i>	E
Actividades deportivas	V.	03.10	<i>Expedientes</i>	E
Actividades económicas (impuesto)	V.	04.02	<i>Tributación</i>	E/R
Actividades inocuas	V.	03.01	Licencias de apertura	E/R
Actividades inocuas	V.	03.01	<i>Registros de disciplina urbanística</i>	R
Actividades insalubres	V.	03.01	Licencias de apertura	E/R
Actividades molestas, insalubres, nocivas y peligrosas	V.	03.01	Licencias de apertura	E/R
Actos públicos y representativos	V.	01.02	<i>Expedientes de protocolo</i>	E
Actuaciones urbanísticas	V.	03.01	<i>Expedientes de planeamiento urbanístico</i>	E
Acuerdos	V.	01.01	<i>Registros de actas de sesiones</i>	R
Adjudicación de viviendas	V.	03.07	Asistencia benéfico-social	E
ADMINISTRACIÓN	T.P.	02		E
Adquisición	V.	02.03	<i>Expedientes de bienes</i>	E
Adquisición y alquiler de nichos y sepulturas	V.	03.06	<i>Expedientes de cementerio</i>	E
AEPSA	V.	03.02	Matrículas	R
Afiliaciones a la mutualidad	V.	02.04	<i>Expedientes de prestación social</i>	E
Agrícola	V.	03.02	Junta local Agrícola	E/R
Agrícolas	V.	03.02	Juntas Agrícolas	E/R
Agricultura	V.	03.02	SERVICIOS AGROPECUARIOS E INDUSTRIALES	E/R
Agrupaciones municipales	V.	01.01	CONCEJO/AYUNTAMIENTO	E/R
Aguas	V.	03.06	<i>Aguas y alcantarillado</i>	E/R
Aguas y alcantarillado	V.	03.06	SANIDAD Y MEDIO AMBIENTE	E/R
Alardes	V.	03.12	QUINTAS	
Alcabalas	V.	04.02	<i>Tributación</i>	E/R
Alcalde	V.	04.01	Cuentas del Alcalde o del presupuesto	E
ALCALDE	V.	01	GOBIERNO	

Alcollarín

<i>TÉRMINO</i>	<i>SIMB.</i>	<i>D.C.</i>	<i>CLASIFICACIÓN</i>	<i>Exptes/ Regist.</i>
Alcantarillado	V.	03.06	<i>Aguas y alcantarillado</i>	E/R
Alfabetización y escolarización	V.	03.08	<i>Expedientes</i>	E
Alhóndiga	V.	03.02	<i>Pósito</i>	
Alistamiento	V.	03.12	<i>Registros</i>	R
Almazara	V.	03.03	<i>Registros de abastos y mercados</i>	R
Alojamiento	V.	03.12	<i>Registros</i>	R
Alquiler de nichos y sepulturas	V.	03.06	<i>Expedientes de cementerio</i>	E
Alquiler de nichos y sepulturas	V.	03.06	<i>Adquisición y alquiler de nichos y sepulturas</i>	E
Altas de asociaciones de vecinos	V.	03.14	<i>Expedientes</i>	E
Altas y bajas	V.	03.11	<i>Registros de empadronamiento y estadística</i>	R
Altas y bajas	V.	04.02	<i>Registros de tributación</i>	R
Altas y bajas de establecimientos	V.	03.01	<i>Registros de disciplina urbanística</i>	R
Altas y bajas del padrón de habitantes	V.	03.11	<i>Expedientes de empadronamiento y estadística</i>	E
Altas y bajas en la Seguridad Social	V.	02.04	<i>Expedientes de prestación social</i>	E
Alteración jurídica del término	V.	01.01	<i>Deslinde</i>	E
Amillaramiento	V.	04.02	<i>Junta del Amillaramiento</i>	E/R
Amillaramientos y apéndices	V.	04.02	<i>Registros de tributación</i>	R
Amojonamientos	V.	01.01	<i>Expedientes de alteración y deslinde de términos municipales</i>	E
Amojonamientos	V.	01.01	<i>Deslinde</i>	E
Analfabetos	V.	03.08	<i>Registros</i>	R
Analfabetismo	V.	03.08	<i>Junta local contra el Analfabetismo</i>	E/R
Animales dañinos	V.	03.02	<i>Expedientes de ganadería</i>	E
Anuncios	V.	01.02	<i>Disposiciones</i>	E
Apéndices del padrón	V.	03.11	<i>Padrones y censos</i>	R
Apercibimientos	V.	01.02	<i>Expedientes gubernativos</i>	E
Apeo	V.	01.01	<i>Expedientes de alteración y deslinde de términos municipales</i>	E
Apeo	V.	01.01	<i>Deslinde</i>	E
Aprehensiones	V.	03.05	<i>Registros de Policía Local</i>	R
Apremios	V.	04.03	<i>Expedientes de recaudación</i>	E
Aprobación, examen o censura	V.	04.01	<i>Presupuestos</i>	E
Aprovechamiento y disfrute de bienes	V.	02.03	<i>Expedientes de bienes</i>	E/R
Aranceles	V.	03.03	<i>Registros de abastos y mercados</i>	R

TÉRMINO	SIMB.	D.C.	CLASIFICACIÓN	Exptes/ Regist.
Arbitrios	V.	04.01	Inventarios de fincas, arbitrios, impuestos, derechos y acciones	R
Arbitrios	V.	04.02	Posturas y subastas de arbitrios	R
ARCHIVO	V.	02	ADMINISTRACIÓN	
Armas	V.	01.02	<i>Gubernativos</i>	E/R
Armas	V.	01.02	Permisos de armas	E/R
Armas	V.	03.05	Registros de Milicias Urbanas	R
Arqueos	V.	03.03	Balances y arqueos mensuales	R
Arqueos	V.	04.03	Actas de arqueo	R
Arrendamientos	V.	02.03	Aprovechamiento y disfrute de bienes	E
Asesores de imagen	V.	01.02	Imagen, información y divulgación	E
Asistencia	V.	03.08	<i>Registros de centros educativos</i>	R
Asistencia benéfico-social	V.	03.07	<i>Expedientes</i>	E
Asistencia médico-farmacéutica	V.	02.04	<i>Prestación social</i>	E/R
Asistencia Social	V.	03.07	BENEFICENCIA Y ASISTENCIA SOCIAL	
Asistencia técnica	V.	02.06	<i>Expedientes de contratación</i>	E
Asistidos	V.	03.06	<i>Registros de sanidad médica</i>	R
Asociaciones	V.	03.14	<i>Registros</i>	R
Asociaciones administrativas de cooperación	V.	03.01	<i>Expedientes de planeamiento urbanístico</i>	E
Asociaciones de vecinos	V.	03.14	Altas de asociaciones de vecinos	E
Asociados	V.	04.01	<i>Actas de Sesiones de Juntas Locales</i>	E/R
Asociados	V.	04.01	Junta Municipal de Asociados	E/R
Asuntos generales	V.	04.01	INTERVENCIÓN ECONÓMICA	E/R
Autoridades supramunicipales	V.	01.01	<i>Disposiciones recibidas</i>	E/R
Autorización de ventas y traslados	V.	03.03	<i>Expedientes de abastos y mercados</i>	E
Autorizaciones	V.	01.02	<i>Expedientes gubernativos</i>	E
Autos	V.	01.02	Autos de gobierno	E
Autos	V.	01.02	Causas civiles y criminales	E
Autos de gobierno	V.	01.02	<i>Disposiciones</i>	E
Auxiliar de cuenta corriente con recaudadores	V.	04.03	<i>Registros de recaudación</i>	R
Auxiliar de cuentas corrientes bancarias	V.	04.03	<i>Registros de caja</i>	R
Auxiliar de cuentas corrientes por la recaudación en período voluntario y/o ejecutivo	V.	04.03	<i>Registros de recaudación</i>	R

Alcollarín

TÉRMINO	SIMB.	D.C.	CLASIFICACIÓN	Exptes/ Regist.
Auxiliar de operaciones no presupuestarias de Tesorería	V.	04.03	<i>Registros de caja</i>	R
Auxiliares de efectos	V.	04.03	<i>Registros de caja</i>	R
Auxiliar en período ejecutivo	V.	04.03	<i>Registros de recaudación</i>	R
Auxiliar en período voluntario	V.	04.03	<i>Registros de recaudación</i>	R
Auxiliares	V.	04.01	<i>Registros de presupuestos</i>	R
Auxiliares	V.	04.03	<i>Registros de caja</i>	R
Auxiliares	V.	04.03	<i>Registros de recaudación</i>	R
Auxilio al combatiente y excombatiente	V.	03.07	Asistencia-benéfico social	E
Auxilio por ancianidad y enfermedad	V.	03.07	Asistencia-benéfico social	E
Auxilio Social	V.	03.07	Asistencia-benéfico social	E
Averiguación de delitos	V.	01.02	Causas civiles y criminales	E
Ayuda a domicilio	V.	03.07	Asistencia-benéfico social	E
Ayuda familiar	V.	02.04	Declaraciones de ayuda familiar	R
Ayudas sociales	V.	02.04	<i>Expedientes de prestación social</i>	R
AYUNTAMIENTO	V.	01	GOBIERNO	
Bagajes	V.	03.12	Suministros y bagajes	E
Bajas	V.	03.11	Altas y bajas del padrón de habitantes	E/R
Bajas	V.	04.02	Altas y bajas	E
Bajas de establecimientos	V.	03.01	Altas y bajas de establecimientos	R
Bajas en la Seguridad Social	V.	02.04	Altas y bajas en la Seguridad Social	E
Balances	V.	03.03	Cuentas	E
Balances	V.	04.01	Inventarios y balances	R
Balances	V.	04.01	<i>Registros de Presupuestos</i>	R
Balances mensuales	V.	04.01	<i>Expedientes de presupuestos</i>	E
Balances y arqueos mensuales	V.	03.03	<i>Registros del Pósito</i>	R
Baldíos	V.	02.03	Aprovechamiento y disfrute de bienes	E/R
Banda de música	V.	03.09	Actividades culturales	E
Bandos y edictos	V.	01.02	<i>Disposiciones</i>	E/R
Bastanteos	V.	02.05	<i>Expedientes jurídicos</i>	E
Bastardelos	V.	01.02	Registros judiciales	R
Becas	V.	02.04	<i>Expedientes de prestación social</i>	E
Beneficencia	V.	03.07	Juntas locales de Beneficencia	E/R
BENEFICENCIA Y ASISTENCIA SOCIAL	V.	03	SERVICIOS	

TÉRMINO	SIMB.	D.C.	CLASIFICACIÓN	Exptes/ Regist.
Biblioteca	V.	03.09	Centros culturales	E/R
Bienes	V.	01.02	Incautación, ocupación y devolución de bienes	E
Bienes	V.	01.02	Visitas	E
Bienes	V.	02.03	Aprovechamiento y disfrute de bienes	E/R
Bienes	V.	02.03	Inventario general de bienes	R
Bienes	V.	02.03	Seguros de bienes	E
Bienes	V.	02.03	Calificación jurídica de bienes	E
Bienes	V.	03.03	Venta en pública subasta de bienes	E
Bienes histórico-artísticos	V.	03.09	Expedientes	E
Bienes inmuebles (impuesto)	V.	04.02	Tributación	E/R
Bienes mostrencos	V.	02.03	Expedientes de bienes	E
Billetes de caridad	V.	03.07	Registros	R
Boletines demográficos	V.	03.11	Expedientes de empadronamiento y estadística	E
Boletos benéficos	V.	03.07	Registros	R
Bomberos	V.	03.05	SEGURIDAD CIUDADANA	E/R
Borrador de sesiones	V.	01.01	Registros de actas de sesiones	R
Borradores de ingresos	V.	04.01	Registros de presupuestos	R
Borradores de pagos	V.	04.01	Registros de presupuestos	R
Boyada	V.	02.03	Bienes	E/R
Breves	V.	01.01	Disposiciones recibidas	E/R
Buena conducta	V.	03.05	Certificaciones de moralidad y buena conducta	E
Bula de cruzada	V.	04.02	Tributación	E/R
Bulas	V.	01.01	Disposiciones recibidas	E/R
Caja	V.	03.03	Registros del Pósito	R
Caja	V.	04.03	TESORERÍA	E/R
Caja	V.	04.03	Registros de caja	R
Caja de auxilio social	V.	03.07	Asistencia benéfico-social	E
Calendarios escolares	V.	03.08	Expedientes de centros educativos	E
Calificación jurídica de bienes	V.	02.03	Expedientes de bienes	E
Callejeros	V.	03.01	Registros de disciplina urbanística	R
Callejeros, nomenclátor	V.	03.11	Registros de empadronamiento y estadística	R
Cámara	V.	01.02	Penas de cámara	E/R
Cámara de la propiedad rústica	V.	04.02	Junta de la Cámara de la Propiedad Rústica	E/R
Cámara de la propiedad urbana	V.	04.02	Junta de la Cámara de la Propiedad Urbana	E/R

Alcollarín

TÉRMINO	SIMB.	D.C.	CLASIFICACIÓN	Exptes/ Regist.
Cambios de domicilio	V.	03.11	Altas y bajas del padrón de habitantes	E/R
Campañas agrícolas	V.	03.02	<i>Expedientes de agricultura</i>	E
Campañas de divulgación	V.	03.06	<i>Expedientes de sanidad médica</i>	E
Campañas de divulgación	V.	03.06	<i>Expedientes de sanidad veterinaria</i>	E
Campañas de imagen	V.	01.02	Imagen, información y divulgación	E
Campañas de vacunación	V.	03.06	<i>Expedientes de sanidad médica</i>	E
Campañas de vacunación	V.	03.06	<i>Expedientes de sanidad veterinaria</i>	E
Campos	V.	03.05	Penas de campos y montes	E
Cáncer	V.	03.07	Junta local contra el Cáncer	E/R
Cárcel	V.	01.02	Visitas de cárcel	R
Cargareme	V.	04.01	Mandamientos de ingreso	E/R
Cargo, Pliegos de	V.	04.03	TESORERÍA	
Cargos de gobierno	V.	01.01	<i>Cargos públicos</i>	E/R
Caridad	V.	03.07	Billetes de caridad	R
Carnets	V.	03.07	Cartillas y carnets	R
Carruajes	V.	04.02	<i>Tributación</i>	E/R
Cartas acordadas	V.	01.01	<i>Cartas del Concejo</i>	
Cartas de entrada	V.	03.03	<i>Registros del Pósito</i>	R
Cartas de franqueza	V.	01.01	<i>Cartas del Concejo</i>	
Cartas de gracia	V.	01.01	<i>Cartas del Concejo</i>	
Cartas de hermandad entre municipios	V.	01.01	Hermandades	E
Cartas de merced	V.	01.01	<i>Disposiciones recibidas</i>	E/R
Cartas de pago	V.	03.03	<i>Registros del Pósito</i>	R
Cartas de poder	V.	01.01	<i>Cartas del Concejo</i>	
Cartas de poder	V.	02.05	<i>Expedientes jurídicos</i>	E
Cartas de vecindad	V.	03.11	Altas y bajas del padrón de habitantes	E
Cartas del Concejo	V.	01.01	CONCEJO/AYUNTAMIENTO	
Cartas municipales	V.	01.01	<i>Expedientes de normas municipales</i>	E
Cartas puebla	V.	01.01	<i>Disposiciones recibidas</i>	E/R
Cartas requisitorias	V.	01.02	Causas civiles y criminales	E
Carteles	V.	03.09	Festejos	E
Cartillas	V.	03.02	<i>Registros de agricultura</i>	R
Cartillas	V.	03.03	Racionamiento	R
Cartillas militares	V.	03.12	Reclutamiento y reemplazo	E
Cartillas y carnets	V.	03.07	<i>Registros</i>	R

TÉRMINO	SIMB.	D.C.	CLASIFICACIÓN	Exptes/ Regist.
Casa de la Cultura	V.	03.09	Centros culturales	
Casas de Oficios	V.	03.02	Escuela Taller	
Casa de la Juventud	V.	03.09	Centros culturales	
Catálogos	V.	02.07	Instrumentos de descripción	R
Catálogos de edificios protegidos	V.	03.01	Registros de disciplina urbanística	R
Catástrofes	V.	01.02	Declaración de zona catastrófica	E
Catastros	V.	04.02	Registros de tributación	R
Caudales	V.	04.03	Caja	E/R
Causas civiles y criminales	V.	01.02	Expedientes judiciales	E
Caza	V.	03.02	Caza y Pesca	E/R
Cédulas	V.	01.01	Disposiciones recibidas	E/R
Cédulas de habitabilidad	V.	03.01	Registros de disciplina urbanística	R
Cédulas de propiedad	V.	04.02	Registros de tributación	R
Cédulas de vecindad	V.	01.02	Salvoconductos , pasaportes y cédulas de vecindad	E/R
Cédulas de sanidad expedidas	V.	03.06	Registros de sanidad médica	R
Cédulas y Provisiones	V.	01.01	Registros de disposiciones recibidas	R
Celebración de matrimonios	V.	01.02	Expedientes gubernativos	E
Cementerio	V.	03.06	SANIDAD Y MEDIO AMBIENTE	
Censos	V.	02.03	Expedientes de derechos y acciones	R
Censos	V.	03.02	Registros de agricultura	R
Censos	V.	03.02	Registros de trabajo y paro obrero	R
Censos	V.	03.06	Registros de sanidad veterinaria	R
Censos	V.	03.08	Padrones y censos	R
Censos	V.	03.11	Registros de empadronamiento y estadística	R
Censos	V.	04.02	Registros de financiación	R
Censo Caballar y Mular	V.	03.02	Junta Municipal del Censo Caballar y Mular	E/R
Censo de población	V.	03.11	Junta Municipal del Censo de Población	E/R
Censos de racionamiento	V.	03.03	Racionamiento	R
Censos de viviendas	V.	03.01	Registros de disciplina urbanística	R
Censo electoral	V.	03.13	Junta Municipal del Censo Electoral	E/R
Censos y listas electorales	V.	03.13	Registros	R
Centros culturales	V.	03.09	CULTURA	
Centros deportivos	V.	03.10	DEPORTES	
Centros educativos	V.	03.08	EDUCACIÓN	
Centros escolares	V.	03.08	Creación de centros escolares	E

Alcollarín

TÉRMINO	SIMB.	D.C.	CLASIFICACIÓN	Exptes/ Regist.
Centros sanitarios municipales y hospitales	V.	03.06	SANIDAD Y MEDIO AMBIENTE	
Centros sociales	V.	03.07	BENEFICENCIA Y ASISTENCIA SOCIAL	
Certificaciones	V.	02.01	SECRETARÍA	E/R
Certificaciones	V.	03.03	<i>Expedientes de mataderos</i>	E
Certificaciones	V.	03.08	<i>Expedientes de centros educativos</i>	E
Certificaciones	V.	04.03	Apremios	E
Certificaciones de débitos	V.	04.03	Apremios	E
Certificaciones de débito y embargo	V.	04.03	Apremios	E
Certificaciones de moralidad y buena conducta	V.	03.05	<i>Expedientes de Policía Local</i>	E
Certificaciones e informes	V.	04.01	<i>Expedientes de asuntos generales</i>	E
Certificaciones e informes urbanísticos	V.	03.01	<i>Expedientes de planeamiento urbanístico</i>	E
Certificaciones y testimonios	V.	03.03	<i>Expedientes del Pósito</i>	E
Ceses	V.	01.01	<i>Expedientes de cargos públicos</i>	E
Cesión	V.	02.03	Aprovechamiento y disfrute de bienes	E
Cheques	V.	04.03	Facturas, recibos y cheques	R
Cientos	V.	04.02	<i>Tributación</i>	E/R
Circulación de vehículos	V.	04.02	<i>Tributación</i>	E/R
Circulares y órdenes de servicio	V.	02.01	<i>Expedientes</i>	E
Clases pasivas	V.	02.04	<i>Prestación social</i>	E/R
Clasificación	V.	03.08	<i>Registros de centros educativos</i>	R
Colocación	V.	03.02	<i>Registros de trabajo y paro obrero</i>	R
Colonización	V.	03.02	<i>Expedientes de agricultura</i>	E
Combatientes	V.	03.07	Asistencia benéfico-social	E
Comedores benéficos	V.	03.07	Asistencia benéfico-social	E
Comisión de Ayuda Familiar	V.	02.04	<i>Sesiones de Juntas locales</i>	E/R
Comisión de Gobierno	V.	01.03	COMISIONES DE GOBIERNO	E/R
Comisión de ordenación económica y social	V.	03.07	<i>Sesiones de Juntas Locales</i>	E/R
Comisión Gestora	V.	01.01	CONCEJO/AYUNTAMIENTO	E/R
Comisión inspectora de la Oficina de Colocación Obrera	V.	03.02	<i>Sesiones de Juntas locales</i>	E/R
Comisión Inspectora del Registro de colocación	V.	03.02	<i>Sesiones de Juntas locales</i>	E/R

TÉRMINO	SIMB.	D.C.	CLASIFICACIÓN	Exptes/ Regist.
Comisión local de la vivienda	V.	03.01	<i>Sesiones de Juntas locales</i>	E/R
Comisión local de Policía Rural	V.	03.05	<i>Sesiones de Juntas locales</i>	E/R
Comisión Municipal Permanente	V.	01.03	COMISIONES DE GOBIERNO	E/R
COMISIONES DE GOBIERNO	V.	01	GOBIERNO	
Comisiones informativas	V.	01.04	COMISIONES INFORMATIVAS Y ESPECIALES	E/R
COMISIONES INFORMATIVAS Y ESPECIALES	V.	01.	GOBIERNO	
Comisiones paritarias	V.	02.04	<i>Expedientes de representación de personal</i>	E
Comparecencias	V.	02.01	<i>Expedientes</i>	E
Compra - Ventas	V.	02.03	Adquisición	E
Concejo	V.	01.01	CONCEJO/AYUNTAMIENTO	
CONCEJO	V.	01	GOBIERNO	
Concentración parcelaria	V.	03.02	<i>Expedientes de agricultura</i>	E
Concesión de becas, bolsas de estudio y viajes	V.	03.08	<i>Expedientes</i>	E
Concesión de moratorias	V.	03.03	<i>Expedientes del Pósito</i>	E
Concesión de subvenciones	V.	03.07	<i>Expedientes</i>	E
Conciliaciones	V.	01.02	<i>Registros judiciales</i>	R
Concordias	V.	01.01	<i>Cartas del Concejo</i>	
Concurso	V.	02.04	<i>Expedientes de selección de personal</i>	E
Concurso- oposición	V.	02.04	<i>Expedientes de selección de personal</i>	E
Condonación de deudas	V.	03.03	<i>Expedientes del Pósito</i>	E
Condonación de deudas	V.	04.03	<i>Expedientes de recaudación</i>	E
Conduces	V.	03.03	<i>Registros de abastos y mercados</i>	R
Conduces y tarjetas de reserva	V.	03.03	Conduces	R
Consejo municipal de Cultura	V.	03.09	<i>Sesiones de Juntas locales</i>	E/R
Consejo municipal de Sanidad	V:	03.06	<i>Sesiones de Juntas locales</i>	E/R
Constitución del Ayuntamiento	V.	01.01	<i>Expedientes de sesiones</i>	E
Constitución	V.	03.03	<i>Disposiciones del pósito</i>	E
Consumo	V.	03.03	Producción y consumo	R
Consumos (impuesto)	V.	04.02	<i>Tributación</i>	E/R
Contadores	V.	03.06	Hojas de lectura de contadores	R
Contencioso-Administrativo	V.	02.05	<i>Expedientes jurídicos</i>	E
Contrabando	V.	01.02	<i>Expedientes gubernativos</i>	E
Contrabando	V.	03.05	Partes de servicio (Policía Local)	E

Alcollarín

TÉRMINO	SIMB.	D.C.	CLASIFICACIÓN	Exptes/ Regist.
CONTRATACIÓN	V.	02	ADMINISTRACIÓN	
Contratación de personal	V.	02.04	<i>Expedientes de selección de personal</i>	E
Contratos	V.	03.02	Paro obrero	E
Contratos de préstamos	V.	04.02	Operaciones de crédito	E
Contribución industrial	V.	04.02	<i>Tributación</i>	E/R
Contribución rústica y pecuaria	V.	04.02	<i>Tributación</i>	E/R
Contribución urbana	V.	04.02	<i>Tributación</i>	E/R
Contribuciones especiales	V.	04.02	Gestión de tributos	E
Convenios de colaboración	V.	01.01	CONCEJO/AYUNTAMIENTO	
Convenios laborales	V.	02.04	<i>Expedientes de representación de personal</i>	E
Convenios para el pago de deudas financieras	V.	04.02	Operaciones de crédito	E
Convenios urbanísticos	V.	03.01	<i>Expedientes de planeamiento urbanístico</i>	E
Convocatorias, borradores y extractos de acuerdos	V.	01.01	Borrador de sesiones	R
Convocatoria, borradores y extractos de sesiones	V.	01.01	<i>Expedientes de sesiones</i>	E
Copiadores de presupuestos	V.	04.01	<i>Registros de presupuestos</i>	R
Correspondencia	V.	02.02	REGISTRO GENERAL	E/R
Correspondencia	V.	03.03	<i>Expedientes del Pósito</i>	E
Cortes Generales	V.	03.13	ELECCIONES	
Cosechas	V.	03.02	Seguros de cosechas	R
Cosechas	V.	03.03	Fichas de avance de cosecha	R
Cotos de caza	V.	03.02	<i>Expedientes de caza y pesca</i>	E
Creación de centros escolares	V.	03.08	<i>Expedientes</i>	E
Creación del escudo municipal	V.	01.01	<i>Expedientes de emblemas, honores y distinciones</i>	E
Creación, refundición, reorganización o supresión	V.	03.03	<i>Expedientes del Pósito</i>	E
Creación, traslado o clausura	V.	03.06	<i>Expedientes de cementerio</i>	E
Créditos	V.	04.01	Modificaciones de crédito	E
Cruz roja	V.	03.07	BENEFICENCIA Y ASISTENCIA SOCIAL	
Cuadernos auxiliares	V.	03.11	<i>Registros de empadronamiento y estadística</i>	R
Cuadernos de exacciones	V.	04.02	<i>Registros de tributación</i>	R
Cuencas fluviales	V.	03.02	<i>Expedientes de agricultura</i>	E
Cuentas	V.	03.03	<i>Expedientes del Pósito</i>	E
Cuentas	V.	03.09	Festejos	E

TÉRMINO	SIMB.	D.C.	CLASIFICACIÓN	Exptes/ Regist.
Cuentas	V.	04.03	<i>Expedientes de recaudación</i>	E
Cuentas corrientes	V.	04.01	<i>Registros de presupuestos</i>	R
Cuentas de administración del patrimonio	V.	04.01	<i>Expedientes de presupuestos</i>	E
Cuentas de cámara	V.	01.02	Cuentas judiciales	E
Cuentas de caudales	V.	04.03	<i>Expedientes de caja</i>	E
Cuentas de la cárcel	V.	01.02	Cuentas judiciales	E
Cuentas de paro obrero	V.	03.02	Paro obrero	E
Cuentas de propiedades y derechos	V.	04.01	Cuentas de administración del patrimonio	E
Cuentas de propios y arbitrios	V.	04.03	<i>Expedientes de caja</i>	E
Cuentas de ramos arrendables	V.	04.03	<i>Expedientes de caja</i>	E
Cuentas de Tesorería	V.	04.03	<i>Expedientes de caja</i>	E
Cuentas de valores independientes y auxiliares del presupuesto	V.	04.03	<i>Expedientes de caja</i>	E
Cuentas del Alcalde o del presupuesto	V.	04.01	<i>Expedientes de presupuestos</i>	E
Cuentas del habilitado	V.	02.04	Liquidaciones del IRPT/IRPF	E
Cuentas del habilitado	V.	02.04	Liquidaciones de seguros sociales	E
Cuentas judiciales	V.	01.02	<i>Expedientes judiciales</i>	E
Cuentas y haberes militares	V.	03.05	<i>Expedientes de Milicias Urbanas</i>	E
Cuentas y haberes militares	V.	03.12	<i>Expedientes</i>	E
Cuentas y presupuestos	V.	03.08	<i>Expedientes de centros educativos</i>	E
CULTURA	V.	03	SERVICIOS	
Cursos	V.	02.07	<i>Expedientes de archivo</i>	E
Cursos de formación	V.	03.02	<i>Expedientes de trabajo y paro obrero</i>	E
Débitos	V.	04.03	Generales de certificaciones de débitos	R
Declaración de deuda fallida	V.	03.03	<i>Expedientes del Pósito</i>	E
Declaración de ruina	V.	03.01	<i>Expedientes de disciplina urbanística</i>	E
Declaración de zona catastrófica	V.	01.02	<i>Expedientes gubernativos</i>	E
Declaraciones de altas y bajas	V.	04.02	Gestión de tributos	E
Declaraciones de ayuda familiar	V.	02.04	<i>Registros de prestación social</i>	R
Declaraciones de cosechas y productos	V.	03.03	<i>Registros de abastos y mercados</i>	R
Declaración de existencias	V.	03.03	<i>Expedientes de abastos y mercados</i>	E
Declaraciones juradas	V.	04.02	Gestión de tributos	E

Alcollarín

TÉRMINO	SIMB.	D.C.	CLASIFICACIÓN	Exptes/ Regist.
Declaraciones juradas	V.	03.02	Paro obrero	E
Declaraciones juradas de existencias	V.	03.03	Declaración de existencias	E
Declaraciones juradas de montes	V.	03.02	<i>Expedientes de forestal</i>	E
Decretos	V.	01.01	<i>Disposiciones recibidas</i>	E/R
Decretos	V.	01.02	<i>Disposiciones</i>	E/R
Defensa pasiva	V.	03.05	Junta local de Defensa Pasiva	E/R
Defraudación de rentas y exacciones	V.	04.03	<i>Expedientes de recaudación</i>	R
Defunciones	V.	03.11	<i>Registros del Registro Civil</i>	R
Dehesa boyal	V.	02.03	Aprovechamiento y disfrute de bienes	E/R
Delegaciones	V.	01.01	<i>Expedientes de cargos públicos</i>	E
Delimitación de fronteras	V.	01.01	<i>Expedientes de alteración y deslinde de términos municipales</i>	E
Delimitación de fronteras	V.	01.01	Deslinde	E
Delimitación de suelo urbano e industrial	V.	03.01	<i>Expedientes de planeamiento urbanístico</i>	E
Delitos	V.	01.02	Causas civiles y criminales	E
Demandas de empleo	V.	03.02	Paro obrero	E
Demandas de empleo	V.	03.02	Ofertas y demandas de empleo	R
Demolición	V.	03.01	<i>Expedientes de disciplina urbanística</i>	E
Denuncias	V.	03.01	Infracciones urbanísticas	E
Denuncias	V.	03.02	<i>Expedientes de caza y pesca</i>	E
Denuncias	V.	03.05	<i>Expedientes de Guardería Rural</i>	E
Denuncias	V.	03.05	Multas y denuncias	R
Denuncias	V.	03.05	<i>Policía Local</i>	E/R
Denuncias	V.	03.06	<i>Expedientes de Medio Ambiente</i>	E
Denuncias	V.	03.06	<i>Expedientes de limpieza pública</i>	E
Denuncias y reclamaciones	V.	03.04	<i>Expedientes</i>	E
DEPORTES	V.	03	SERVICIOS	
Depósito de detenidos	V.	03.05	<i>Policía Local</i>	E/R
Depuración	V.	01.02	<i>Expedientes gubernativos</i>	E
Depuración de funcionarios	V.	02.04	Disciplina y control	E/R
Derechos y acciones	V.	02.03	<i>Expedientes de derechos y acciones</i>	E
Derechos y obligaciones	V.	04.01	<i>Expedientes de asuntos generales</i>	E
Desafectación	V.	02.03	<i>Expedientes de bienes</i>	E

TÉRMINO	SIMB.	D.C.	CLASIFICACIÓN	Exptes/ Regist.
Desagravios por contribución	V.	04.03	<i>Registros de recaudación</i>	R
Desahucio	V.	02.03	<i>Expedientes de bienes</i>	E
Desamortización	V.	02.03	Enajenación	E
Desatracos	V.	03.05	Partes de siniestro	E
Descubiertos	V.	04.03	Apremios	R
Descuentos de empleados	V.	02.04	<i>Registros de administración</i>	R
Desempleo	V.	03.02	Paro obrero	E
Desertores	V.	01.02	Prófugos, desertores y refugiados políticos	R
Deslinde	V.	01.01	<i>Expedientes de alteración y deslinde de términos municipales</i>	E
Deslinde	V.	02.03	<i>Expedientes de bienes</i>	E
Despidos de personal	V.	02.04	<i>Expedientes personales</i>	E
Determinación de precios públicos	V.	04.02	Gestión de tributos	E
Deuda pública	V.	04.02	Operaciones de crédito	E
Deudas	V:	03.03	Condonación de deudas	E
Deudas	V.	03.03	Declaración de deuda fallida	E
Deudas	V.	03.03	Reintegro voluntario de deudas	E
Deudas financieras	V.	04.02	Operaciones de crédito	E
Deudores	V.	03.03	<i>Registros del Pósito</i>	R
Deudores	V.	04.03	Apremios	E
Devengos	V.	04.03	Liquidaciones y devengos	R
Devoluciones de ingresos indebidos	V.	04.03	<i>Expedientes de recaudación</i>	E
Devoluciones y retenciones de Hacienda	V.	04.01	<i>Expedientes de asuntos generales</i>	E
Diarios de intervención	V.	04.01	<i>Registros de presupuestos</i>	R
Diarios de intervención de pagos	V.	04.01	<i>Registros de presupuestos</i>	R
Diarios de intervención de ingresos	V.	04.01	<i>Registros de presupuestos</i>	R
Diarios de operaciones	V.	04.01	<i>Registros de presupuestos</i>	R
Diarios de operaciones del presupuesto de gastos	V.	04.01	<i>Registros de presupuestos</i>	R
Diarios de recaudación	V.	04.03	Auxiliares	R
Diarios generales de operaciones	V.	04.01	<i>Registros de presupuestos</i>	R
Dictámenes e Informes	V.	02.05	<i>Expedientes jurídicos</i>	E
Dietas	V.	02.04	Retribución	E

Alcollarín

TÉRMINO	SIMB.	D.C.	CLASIFICACIÓN	Exptes/ Regist.
Disciplina urbanística	V.	03.01	OBRAS Y URBANISMO	E/R
Disciplina y control	V.	02.04	<i>Administración</i>	E/R
Disfrute de bienes	V.	02.03	Aprovechamiento y disfrute de bienes	E
Discriminación de pensiones	V.	02.04	<i>Expedientes de prestación social</i>	E
Disposiciones	V.	01.02	ALCALDE	E/R
Disposiciones del Pósito	V.	03.03	ABASTOS Y CONSUMO	E
Disposiciones recibidas	V.	01.01	CONCEJO/AYUNTAMIENTO	E/R
Distinciones	V.	01.02	Actos públicos y representativos	E
Distribución de fondos	V.	04.01	<i>Registros de presupuestos</i>	R
Documento contable	V.	04.01	Mandamientos de ingreso/ de pago	E
Documento Nacional de Identidad	V.	01.02	<i>Expedientes gubernativos</i>	E/R
Donación de bienes	V.	02.03	Adquisición	E
Donativos	V.	03.07	Asistencia benéfico-social	E/R
Edictos	V.	01.02	<i>Disposiciones</i>	E/R
Edificios protegidos	V.	03.01	<i>Registros de disciplina urbanística</i>	R
EDUCACIÓN	V.	03	SERVICIOS	
Educación	V.	03.08	Juntas locales de Educación	E/R
Ejecutivo contra deudor por vía de apremio	V.	03.03	<i>Expedientes del Pósito</i>	E
Ejecutorias	V.	01.02	Causas civiles y criminales	E
ELECCIONES	V.	03	SERVICIOS	
Elecciones	V.	03.13	<i>Expedientes</i>	E
Elecciones autonómicas	V.	03.13	<i>Expedientes</i>	E
Elecciones europeas	V.	03.13	<i>Expedientes</i>	E
Elecciones generales	V.	03.13	<i>Expedientes</i>	E
Elecciones locales	V.	03.13	<i>Expedientes</i>	E
Elecciones provinciales	V.	03.13	<i>Expedientes</i>	E
Elecciones sindicales	V.	02.04	<i>Expedientes de representación de personal</i>	E
Embargos de bienes	V.	03.03	Ejecutivo contra deudor por vía de apremio	E
Embarque	V.	03.12	<i>Registros</i>	R
Embellecimiento de carreteras y travesías	V.	03.02	<i>Expedientes de turismo</i>	E
Emblemas	V.	01.01	<i>Expedientes de emblemas, honores y distinciones</i>	E
Emigración	V.	03.07	Asistencia benéfico-social	E
Emisiones de Deuda pública	V.	04.02	Operaciones de crédito	E

TÉRMINO	SIMB.	D.C.	CLASIFICACIÓN	Exptes/ Regist.
Empadronamiento	V.	03.11	POBLACIÓN	E/R
Empleados	V.	02.04	<i>Registros de administración</i>	R
Empleo	V.	02.04	Ofertas y demandas de empleo	E
Empleo	V.	03.02	Paro obrero	E
Enajenación	V.	02.03	<i>Expedientes de bienes</i>	E
Encabezamientos	V.	04.02	<i>Registros de tributación</i>	R
Enfermedad	V.	03.07	Asistencia benéfico-social	E
Enseñanza	V.	03.08	EDUCACIÓN	E/R
Enseñanza	V.	03.08	Junta local de Primera Enseñanza	E/R
Enterramientos	V.	03.06	<i>Registros de cementerio</i>	R
Entrada	V.	02.02	<i>Correspondencia</i>	E/R
Entrada de correspondencia	V.	02.02	<i>Correspondencia</i>	E/R
Entrada de dinero	V.	03.03	<i>Registros del Pósito</i>	R
Entrada de grano	V.	03.03	<i>Registros del Pósito</i>	R
Entrada y salida de carruajes	V.	04.02	<i>Tributación</i>	E/R
Entrada y salida de caudales	V.	04.03	<i>Registros de caja</i>	R
Entrada y salida de contribuciones	V.	04.03	Auxiliares	R
Entrada y salida de personal	V.	02.04	Disciplina y Control	R
Entrega de huérfanos	V.	03.07	Actas de entrega de huérfanos	R
Epidemias	V.	03.06	<i>Sanidad médica</i>	E/R
Epizootías	V.	03.06	<i>Expedientes de sanidad veterinaria</i>	E
Escalafón	V.	02.04	<i>Expedientes de administración</i>	E
Escolarización	V.	03.08	Alfabetización y escolarización	E
Escrituras de obligación	V.	03.03	<i>Expedientes de abastos y mercados</i>	E
Escrituras de obligación	V.	03.03	<i>Expedientes del Pósito</i>	E
Escudo municipal	V.	01.01	<i>Expedientes de emblemas, honores y distinciones</i>	E
Escuela de adultos	V.	03.08	Alfabetización y escolarización	E
Escuela Taller	V.	03.02	SERVICIOS AGROPECUARIOS E INDUSTRIALES-PROMOCIÓN ECONÓMICA	E/R
Escuelas	V.	03.08	Junta local de Escuelas	E/R
Escuelas	V.	03.08	Junta Inspector de Escuelas	E/R
Establecimientos	V.	03.01	Altas y bajas de establecimientos	R
Establecimientos	V.	03.01	Licencias de apertura	E
Establecimientos comerciales	V.	03.03	Inspección y control	E
Estadística de ganado	V.	03.02	Ganado	R

Alcollarín

TÉRMINO	SIMB.	D.C.	CLASIFICACIÓN	Exptes/ Regist.
Estadísticas	V.	03.11	<i>Empadronamiento y Estadística</i>	E/R
Estadísticas del archivo municipal	V.	02.07	<i>Expedientes de archivo</i>	E
Estadísticas presupuestarias	V.	04.01	<i>Expedientes de Presupuestos</i>	E
Estatutos	V.	03.03	<i>Disposiciones del Pósito</i>	E
Estatutos	V.	01.01	Mancomunidades	
Estudio de detalle	V.	03.01	<i>Expedientes de planeamiento urbanístico</i>	E
Estudios	V.	02.01	<i>Expedientes</i>	E
Exacciones	V.	04.01	Generales de rentas y exacciones	R
Exacciones	V.	04.02	Gestión de tributos	E
Exámenes	V.	03.08	<i>Expedientes de centros educativos</i>	E
Excedencias y otras situaciones	V.	02.04	<i>Expedientes personales</i>	E
Excombatientes	V.	03.07	Asistencia benéfico-social	E
Excombatientes	V.	03.12	Reclutamiento y reemplazo	E
Exenciones	V.	03.03	<i>Expedientes del Pósito</i>	E
Exenciones y bonificaciones de impuestos y tasas	V.	04.02	Gestión de tributos	E
Exhortos	V.	01.02	<i>Registros judiciales</i>	R
Exhumación	V.	03.06	Inhumación, exhumación e incineración	E
Existencias	V.	03.03	<i>Registros de abastos y mercados</i>	R
Expedientes	V.	02.01	<i>Registros</i>	R
Expedientes	V.	02.01	SECRETARÍA	
Expedientes	V.	03.04	TRANSPORTES	
Expedientes	V.	03.07	BENEFICENCIA Y ASISTENCIA SOCIAL	
Expedientes	V.	03.08	EDUCACIÓN	
Expedientes	V.	03.09	CULTURA	
Expedientes	V.	03.10	DEPORTES	
Expedientes	V.	03.12	QUINTAS	
Expedientes	V.	03.13	ELECCIONES	
Expedientes	V.	03.14	PARTICIPACIÓN CIUDADANA	
Expedientes de aguas y alcantarillado	V.	03.06	SANIDAD Y MEDIO AMBIENTE	
Expedientes de abastos y mercados	V.	03.03	ABASTOS Y CONSUMO	
Expedientes de administración	V.	02.04	PERSONAL	
Expedientes de agricultura	V.	03.02	SERVICIOS AGROPECUARIOS E INDUSTRIALES-PROMOCIÓN ECONÓMICA	
Expedientes de agrupaciones municipales	V.	01.01	CONCEJO/AYUNTAMIENTO	

<i>TÉRMINO</i>	<i>SIMB.</i>	<i>D.C.</i>	<i>CLASIFICACIÓN</i>	<i>Exptes/ Regist.</i>
Expedientes de alteración y deslinde de términos municipales	V.	01.01	CONCEJO/AYUNTAMIENTO	
Expedientes de archivo	V.	02.07	ARCHIVO	
Expedientes de asuntos generales	V.	04.01	INTERVENCIÓN ECONÓMICA	
Expedientes de bienes	V.	02.03	PATRIMONIO	
Expedientes de bomberos	V.	03.05	SEGURIDAD CIUDADANA	
Expedientes de caja	V.	04.03	TESORERÍA	
Expedientes de cargos públicos	V.	01.01	CONCEJO/AYUNTAMIENTO	
Expedientes de caza y pesca	V.	03.02	SERVICIOS AGROPECUARIOS E INDUSTRIALES-PROMOCIÓN ECONÓMICA	
Expedientes de cementerio	V.	03.06	SANIDAD Y MEDIO AMBIENTE	
Expedientes de centros culturales	V.	03.09	CULTURA	
Expedientes de centros deportivos	V.	03.10	DEPORTES	
Expedientes de centros educativos	V.	03.08	EDUCACIÓN	
Expedientes de centros sanitarios municipales y hospitales	V.	03.06	SANIDAD Y MEDIO AMBIENTE	
Expedientes de centros sociales	V.	03.07	BENEFICENCIA Y ASISTENCIA SOCIAL	
Expedientes de contratación	V.	02.06	CONTRATACIÓN	
Expedientes de denuncias y reclamaciones	V.	03.04	TRANSPORTES	
Expedientes de derechos y acciones	V.	02.03	PATRIMONIO	
Expedientes de disciplina urbanística	V.	03.01	OBRAS Y URBANISMO	
Expedientes de emblemas, honores y distinciones	V.	01.01	CONCEJO/AYUNTAMIENTO	
Expedientes de empadronamiento y estadística	V.	03.11	POBLACIÓN	
Expedientes de Escuela Taller	V.	03.02	SERVICIOS AGROPECUARIOS E INDUSTRIALES-PROMOCIÓN ECONÓMICA	
Expedientes de financiación	V.	04.02	FINANCIACIÓN Y TRIBUTACIÓN	
Expedientes de forestal	V.	03.02	SERVICIOS AGROPECUARIOS E INDUSTRIALES-PROMOCIÓN ECONÓMICA	
Expedientes de fundaciones y patronatos	V.	03.07	BENEFICENCIA Y ASISTENCIA SOCIAL	
Expedientes de ganadería	V.	03.02	SERVICIOS AGROPECUARIOS E INDUSTRIALES-PROMOCIÓN ECONÓMICA	

Alcollarín

<i>TÉRMINO</i>	<i>SIMB.</i>	<i>D.C.</i>	<i>CLASIFICACIÓN</i>	<i>Exptes/ Regist.</i>
Expedientes de Guardería Rural	V.	03.05	SEGURIDAD CIUDADANA	
Expedientes de industria	V.	03.02	SERVICIOS AGROPECUARIOS E INDUSTRIALES-PROMOCIÓN ECONÓMICA	
Expedientes de limpieza pública	V.	03.06	SANIDAD Y MEDIO AMBIENTE	
Expedientes de mataderos	V.	03.03	ABASTOS Y CONSUMO	
Expedientes de Medio Ambiente	V.	03.06	SANIDAD Y MEDIO AMBIENTE	
Expedientes de Milicias Urbanas	V.	03.05	SEGURIDAD CIUDADANA	
Expedientes de normas municipales	V.	01.01	CONCEJO/AYUNTAMIENTO	
Expedientes de obras municipales	V.	03.01	OBRAS Y URBANISMO	
Expedientes de planeamiento urbanístico	V.	03.01	OBRAS Y URBANISMO	
Expedientes de Policía Local	V.	03.05	SEGURIDAD CIUDADANA	
Expedientes de prestación social	V.	02.04	PERSONAL	
Expedientes de presupuestos	V.	04.01	INTERVENCIÓN ECONÓMICA	
Expedientes de Protección Civil	V.	03.05	SEGURIDAD CIUDADANA	
Expedientes de protocolo	V.	01.02	ALCALDE	
Expedientes de recaudación	V.	04.03	TESORERÍA	
Expedientes de representación de personal	V.	02.04	PERSONAL	
Expedientes de sanidad médica	V.	03.06	SANIDAD Y MEDIO AMBIENTE	
Expedientes de sanidad veterinaria	V.	03.06	SANIDAD Y MEDIO AMBIENTE	
Expedientes de sanitarios locales	V.	03.06	SANIDAD Y MEDIO AMBIENTE	
Expedientes de selección de personal	V.	02.04	PERSONAL	
Expedientes de sesiones	V.	01.01	CONCEJO/AYUNTAMIENTO	
Expedientes de sesiones	V.	01.03	COMISIONES DE GOBIERNO	
Expedientes de sesiones	V.	01.04	COMISIONES INFORMATIVAS Y ESPECIALES	
Expedientes de sesiones de Juntas Locales	V.	02.03	PATRIMONIO	
Expedientes de sesiones de Juntas Locales	V.	02.04	PERSONAL	
Expedientes de sesiones de Juntas Locales	V.	03.01	OBRAS Y URBANISMO	
Expedientes de sesiones de Juntas Locales	V.	03.02	SERVICIOS AGROPECUARIOS E INDUSTRIALES-PROMOCIÓN ECONÓMICA	

TÉRMINO	SIMB.	D.C.	CLASIFICACIÓN	<i>Exptes/ Regist.</i>
Expedientes de sesiones de Juntas Locales	V.	03.03	ABASTOS Y CONSUMO	
Expedientes de sesiones de Juntas Locales	V.	03.05	SEGURIDAD CIUDADANA	
Expedientes de sesiones de Juntas Locales	V.	03.06	SANIDAD Y MEDIO AMBIENTE	
Expedientes de sesiones de Juntas Locales	V.	03.07	BENEFICENCIA Y ASISTENCIA SOCIAL	
Expedientes de sesiones de Juntas Locales	V.	03.08	EDUCACIÓN	
Expedientes de sesiones de Juntas Locales	V.	03.09	CULTURA	
Expedientes de sesiones de Juntas Locales	V.	03.10	DEPORTES	
Expedientes de sesiones de Juntas Locales	V.	03.11	POBLACIÓN	
Expedientes de sesiones de Juntas Locales	V.	03.12	QUINTAS	
Expedientes de sesiones de Juntas Locales	V.	03.13	ELECCIONES	
Expedientes de sesiones de Juntas Locales	V.	04.01	INTERVENCIÓN	
Expedientes de sesiones de Juntas Locales	V.	04.02	FINANCIACIÓN Y TRIBUTACIÓN	
Expedientes de sesiones de Juntas Locales	V.	04.03	TESORERÍA	
Expedientes de sesiones de la Comisión de Ayuda Familiar	V.	02.04	<i>Expedientes de sesiones de Juntas Locales</i>	E
Expedientes de sesiones de la Junta del Pósito	V.	03.03	ABASTOS Y CONSUMO	
Expedientes de trabajo y paro obrero	V.	03.02	SERVICIOS AGROPECUARIOS E INDUSTRIALES-PROMOCIÓN ECONÓMICA	
Expedientes de tributación	V.	04.02	FINANCIACIÓN Y TRIBUTACIÓN	
Expedientes de turismo	V.	03.02	SERVICIOS AGROPECUARIOS E INDUSTRIALES-PROMOCIÓN ECONÓMICA	
Expedientes del Pósito	V.	03.03	ABASTOS Y CONSUMO	
Expedientes gubernativos	V.	01.02	ALCALDE	
Expedientes judiciales	V.	01.02	ALCALDE	
Expedientes jurídicos	V.	02.05	SERVICIOS JURÍDICOS	

Alcollarín

TÉRMINO	SIMB.	D.C.	CLASIFICACIÓN	<i>Exptes/ Regist.</i>
Expedientes personales	V.	02.04	PERSONAL	
Explotaciones ganaderas	V.	03.02	<i>Registros de ganadería</i>	R
Exposiciones	V.	02.07	Expedientes de archivo	E
Exposiciones	V.	03.09	Actividades culturales	E
Expósitos	V.	03.07	Junta local protectora de los niños expósitos	E/R
Expropiación de bienes	V.	02.03	Adquisición	E
Expropiaciones	V.	03.01	<i>Expedientes de planeamiento urbanístico</i>	E
Expurgos	V.	02.07	<i>Expedientes de archivo</i>	E
Extinción de animales dañinos	V.	03.02	<i>Expedientes de ganadería</i>	E
Extinción de plagas	V.	03.02	<i>Expedientes de agricultura</i>	E
Extractos de Acuerdos	V.	01.01	Borrador de sesiones	E
F.N.A.S.	V.	03.07	Asistencia benéfico-social	E
Facturas, recibos y cheques	V.	04.03	<i>Registros de caja</i>	R
Facturas y recibos	V.	04.01	Mandamientos de ingresos/Pagos	R
Facturas y recibos	V.	04.03	Cuentas de caudales	E
Fallidos	V.	04.03	<i>Expedientes de recaudación</i>	E
Fallidos	V.	04.03	Apremio	E
Familia	V.	03.07	Titulos de familia numerosa	R
Familia	V.	03.11	Fichas de cabezas de familia	R
Ferias y mercados	V.	03.03	Inspección y control	E
Festejos	V.	03.09	<i>Expedientes</i>	E
Fichas de abonados	V.	03.06	<i>Registros de aguas y alcantarillado</i>	R
Fichas de avance de cosecha	V.	03.03	<i>Registros de abastos y mercados</i>	R
Fichas de cabezas de familia	V.	03.11	<i>Registros</i>	R
Fichas de contribuyentes	V.	04.02	<i>Registros de tributación</i>	R
Fichas de inspección de vivienda	V.	03.01	<i>Registros de disciplina urbanística</i>	R
Fichas de proveedores	V.	03.03	<i>Registros de abastos y mercados</i>	R
Fichas de taxistas	V.	03.04	<i>Registros</i>	R
FINANCIACIÓN Y TRIBUTACIÓN	V.	04.	HACIENDA	
Fincas	V.	01.02	Acotamiento y cerramiento de fincas particulares	E
Fincas	V.	04.01	Inventarios de fincas, arbitrios, impuestos, derechos y acciones	R
Firmas	V.	01.02	<i>Registros de protocolo</i>	R
Fomento pecuario	V.	03.02	Junta local de fomento pecuario	E/R

TÉRMINO	SIMB.	D.C.	CLASIFICACIÓN	Exptes/ Regist.
Fondo Nacional de Asistencia Social	V.	03.07	BENEFICENCIA Y ASISTENCIA SOCIAL	
Fondos	V.	04.01	Distribución de fondos	R
Fondos	V.	03.03	Movimientos de fondos y partes mensuales	R
Forestal	V.	03.02	SERVICIOS AGROPECUARIOS E INDUSTRIALES-PROMOCIÓN ECONÓMICA	
Fronteras	V.	01.01	<i>Expedientes de alteración y deslinde de términos municipales</i>	E
Fronteras	V.	01.01	Deslinde	E
Fueros	V.	01.01	<i>Disposiciones recibidas</i>	E/R
Fundaciones y patronatos	V.	03.07	BENEFICENCIA Y ASISTENCIA SOCIAL	
Fusión	V.	01.01	<i>Expedientes de alteración y deslinde de términos municipales</i>	E
Gabinete de prensa	V.	01.02	Imagen, información y divulgación	E
Gabinete psicopedagógico	V.	03.08	<i>Expedientes de centros educativos</i>	E
Ganadería	V.	03.02	SERVICIOS AGROPECUARIOS E INDUSTRIALES-PROMOCIÓN ECONÓMICA	
Ganaderos	V.	03.02	Juntas locales de Ganaderos	E/R
Ganado	V.	03.02	<i>Registros de ganadería</i>	R
Ganado	V.	03.02	Seguros de ganado	R
Gastos	V.	04.01	Diarios de intervención de pagos	R
Gastos	V.	04.01	Diarios de operaciones del presupuesto de gastos	R
Gastos	V.	04.01	Generales de gastos	R
Gastos	V.	04.01	Intervención de ingresos y gastos	R
Gastos	V.	04.01	Mayores de conceptos del presupuesto de gastos	R
General de certificaciones de débitos	V.	04.03	<i>Registros de recaudación</i>	R
General de expedientes de fallidos	V.	04.03	<i>Registros de recaudación</i>	R
General de Tesorería-Ingresos	V.	04.03	<i>Registros de caja</i>	R
General de Tesorería-Pagos	V.	04.03	<i>Registros de caja</i>	R
Generales de gastos	V.	04.01	<i>Registros de presupuestos</i>	R
Generales de rentas y exacciones	V.	04.01	<i>Registros de presupuestos</i>	R
Gestión de tributos	V.	04.02	<i>Expedientes de tributación</i>	E

Alcollarín

TÉRMINO	SIMB.	D.C.	CLASIFICACIÓN	Exptes/ Regist.
GOBIERNO	T.P	01		
Gobierno	V.	01.01	Ordenanzas de gobierno	E
Gobierno	V.	01.02	Autos de gobierno	
Gobierno	V.	01.03	COMISIONES DE GOBIERNO	
Grano	V.	03.03	Entrada /Salida de grano	R
Grano	V.	03.03	Pedidos de grano	R
Gratificaciones	V.	02.04	Retribución	E
Guardas Jurados	V.	01.02	Nombramiento de guardas jurados	E/R
Guardería Rural	V.	03.05	<i>Guardería Rural</i>	E/R
Gubernativos	V.	01.02	<i>Gubernativos</i>	E/R
Guías	V.	02.07	<i>Instrumentos de descripción</i>	R
Guías	V.	03.02	<i>Registros de ganadería</i>	R
Guías de circulación	V.	03.02	<i>Expedientes de ganadería</i>	E
Guías de pastaje	V.	03.02	<i>Expedientes de ganadería</i>	E
Guías y conduces	V.	03.03	Autorización de ventas y traslados	E
Guías y conduces	V.	03.03	Inspección y control	E
Haberes militares	V.	03.12	Cuentas y haberes militares	E
Habilitación	V.	02.04	PERSONAL	
Habitabilidad	V.	03.01	Cédulas de habitabilidad	R
HACIENDA	T.P	04		
Heredamientos	V.	03.02	<i>Expedientes de agricultura</i>	E
Hermandades	V.	01.01	<i>Agrupaciones municipales</i>	E
Hidalguías	V.	03.11	<i>Expedientes de empadronamiento y estadística</i>	E
Hojas de lectura de contadores	V.	03.06	<i>Registros de aguas y alcantarillado</i>	R
Hojas declaratorias	V.	03.11	<i>Registros de empadronamiento y estadística</i>	R
Hojas de inscripción	V.	03.11	Hojas declaratorias	R
Homenajes	V.	01.02	Suscripciones a monumentos y homenajes	E
Honores y distinciones	V.	01.01	<i>Expedientes de emblemas, honores y distinciones</i>	E
Hospitales	V.	03.06	<i>Centros sanitarios municipales y hospitales</i>	E/R
Huérfanos	V.	03.07	Junta local de adopción de huérfanos	E/R
Huérfanos	V.	03.07	Actas de entrega de huérfanos	R
Igualas	V.	03.06	<i>Registros de sanidad médica</i>	R
I.R.P.F.	V.	02.04	Liquidaciones del IRPF/IRPT	E
I.R.T.P.	V.	02.04	Liquidaciones del IRPF/IRPT	E
Imagen, información y divulgación	V.	01.02	<i>Expedientes de protocolo</i>	E

TÉRMINO	SIMB.	D.C.	CLASIFICACIÓN	Exptes/ Regist.
Impuesto sobre la renta de las personas físicas	V.	02.04	Liquidaciones del IRPF/IRPT	E
Impuesto sobre el rendimiento del Trabajo Personal	V.	02.04	Liquidaciones del IRPF/IRPT	E
Impuestos	V.	04.02	Gestión de tributos	E
Incautación, ocupación y devolución de bienes	V.	01.02	<i>Expedientes gubernativos</i>	E
Incendios	V.	02.03	Seguros de bienes	E
Incendios	V.	03.05	Partes de siniestro	E
Incendios	V.	03.05	<i>Juntas Locales</i>	E/R
Incendios forestales	V.	03.05	Junta local de Extinción de incendios forestales	E/R
Incidencias	V.	03.12	Incidencias e inspección	R
Incidencias e inspección	V.	03.12	<i>Registros</i>	R
Incidencias y variaciones	V.	02.04	Plantillas	E
Incorporación	V.	01.01	<i>Expedientes de alteración y deslinde de términos municipales</i>	E
Incremento del valor de los terrenos (impuesto)	V.	04.02	<i>Tributación</i>	E/R
Indemnizaciones	V.	03.02	<i>Expedientes de agricultura</i>	E
Indultos	V.	01.02	Causas civiles y criminales	E
Industrias inocuas	V.	03.01	<i>Registros de disciplina urbanística</i>	R
Industrias molestas, insalubres, nocivas y peligrosas	V.	03.01	<i>Registros de disciplina urbanística</i>	R
Infancia	V.	03.07	Junta local de Protección a la Infancia	E/R
Información agrícola	V.	03.02	Junta local de Información agrícola	E/R
Informes	V.	02.01	<i>Expedientes</i>	E
Informes	V.	03.03	<i>Expedientes de mataderos</i>	E
Informes	V.	03.06	<i>Expedientes de sanidad médica</i>	E
Informes	V.	03.06	<i>Expedientes de sanidad veterinaria</i>	E
Informes y solicitudes	V.	03.07	Asistencia benéfico-social	E
Informes y memorias	V.	03.08	<i>Registros de centros educativos</i>	R
Informes urbanísticos	V.	03.01	<i>Expedientes de planeamiento urbanístico</i>	E
Infracciones urbanísticas	V.	03.01	<i>Expedientes de disciplina urbanística</i>	E
Ingresos	V.	02.07	<i>Expedientes de archivo</i>	E
Ingresos	V.	04.01	Mandamientos de ingreso	E/R
Ingresos	V.	04.01	Borradores de ingresos/pagos	R

Alcollarín

TÉRMINO	SIMB.	D.C.	CLASIFICACIÓN	Exptes/ Regist.
Ingresos	V.	04.01	Diarios de intervención de ingresos	R
Ingresos	V.	04.01	Mayores de conceptos del presupuesto de ingresos	R
Ingresos	V.	04.03	Generales de Tesorería-Ingresos	R
Ingresos	V.	04.03	Devolución de Ingresos indebidos	E
Inhumación, exhumación e incineración	V.	03.06	Expedientes de cementerio	E
Inspección	V.	02.04	Visitas de inspección	R
Inspección	V.	03.02	Visitas de inspección	E
Inspección	V.	03.03	Inspección y control	E
Inspección (Pósito)	V.	03.03	Visitas de inspección	E
Inspección	V.	03.06	Visitas de inspección	E
Inspección	V.	04.01	Visitas de inspección	E/R
Inspección de industria	V.	03.01	<i>Registros de disciplina urbanística</i>	R
Inspección sanitaria	V.	03.06	<i>Registros de sanidad médica</i>	R
Inspección y control	V.	03.03	<i>Expedientes de abastos y mercados</i>	E
Instancias	V.	02.01	Solicitudes	R
Instrucción	V.	03.08	Junta local de Primera Instrucción	E/R
Instrucción Pública	V.	03.08	Junta local de Instrucción Pública	E/R
Instrucciones de carácter interno	V.	02.01	Circulares y órdenes de servicio	E
<i>Instrumentos de control</i>	V.	02.07	<i>Registros de archivo</i>	R
<i>Instrumentos de descripción</i>	V.	02.07	<i>Registros de archivo</i>	R
Intereses	V.	01.01	<i>Registros de cargos públicos</i>	R
Interrogatorios	V.	03.11	Estadísticas	E
Intervención	V.	03.03	<i>Registros del Pósito</i>	R
INTERVENCIÓN ECONÓMICA	V.	04.	HACIENDA	
Intervención de ingresos y gastos	V.	04.01	Diarios de intervención	R
Invalidez	V.	02.04	Clases pasivas	E
Inventario del archivo municipal	V.	02.07	Instrumentos de descripción	R
Inventario general de bienes	V.	02.03	<i>Registros de bienes</i>	R
Inventario general de existencias	V.	03.03	<i>Registros de abastos y mercados</i>	R
Inventario general del Patrimonio	V.	03.03	<i>Registros del Pósito</i>	R
Inventarios	V.	03.08	<i>Registros de centros educativos</i>	R
Inventarios de fincas, arbitrios, impuestos, derechos y acciones	V.	04.01	<i>Registros de presupuestos</i>	R
Inventarios y balances	V.	04.01	<i>Registros de presupuestos</i>	R

TÉRMINO	SIMB.	D.C.	CLASIFICACIÓN	Exptes/ Regist.
Jardines	V.	03.06	Parques y jardines	E
Jubilaciones	V.	02.04	Clases pasivas	E/R
Judiciales	V.	01.02	ALCALDE	E/R
Juez de Paz	V.	01.01	<i>Cargos públicos</i>	E/R
Juicios de residencia	V.	01.02	<i>Expedientes judiciales</i>	E
Juicios verbales	V.	01.02	<i>Registros judiciales</i>	R
Junta Auxiliar Municipal de Suscripción Nacional	V.	03.07	<i>Sesiones de Juntas Locales</i>	E/R
Junta de Compensación	V.	03.01	<i>Expedientes de planeamiento urbanístico</i>	E
Junta de Gobierno Local	V.	01.03	COMISIONES DE GOBIERNO	E/R
Junta de la Cámara de la Propiedad Rústica	V.	04.02	<i>Sesiones de Juntas Locales</i>	E/R
Junta de la Cámara de la Propiedad Urbana	V.	04.02	<i>Sesiones de Juntas Locales</i>	E/R
Junta de la Mutualidad Escolar, Moralidad y Progreso	V.	03.08	<i>Sesiones de Juntas Locales</i>	E/R
Junta de Propios	V.	02.03	<i>Sesiones de Juntas Locales</i>	E/R
Junta del Amillaramiento	V.	04.02	<i>Sesiones de Juntas Locales</i>	E/R
Junta del Pósito	V.	03.03	<i>Sesiones de la Junta del Pósito</i>	E/R
Junta del Repartimiento	V.	04.02	<i>Sesiones de Juntas Locales</i>	E/R
Junta Inspector de Escuelas	V.	03.08	<i>Sesiones de Juntas Locales</i>	E/R
Junta Local Protectora de los Niños Expósitos	V.	03.07	<i>Sesiones de Juntas Locales</i>	E/R
Junta Local Agrícola	V.	03.02	<i>Sesiones de Juntas Locales</i>	E/R
Junta Local contra el Analfabetismo	V.	03.08	<i>Sesiones de Juntas Locales</i>	E/R
Junta Local contra el Cáncer	V.	03.07	<i>Sesiones de Juntas Locales</i>	E/R
Junta Local de Adopción de Huérfanos	V.	03.07	<i>Sesiones de Juntas Locales</i>	E/R
Junta local de contratación de trigo	V.	03.02	<i>Sesiones de Juntas Locales</i>	E/R
Junta Local de Defensa contra las Plagas del Campo	V.	03.02	<i>Sesiones de Juntas Locales</i>	E/R
Junta Local de Defensa Pasiva	V.	03.05	<i>Sesiones de Juntas Locales</i>	E/R
Junta Local de Escuelas	V.	03.08	<i>Sesiones de Juntas Locales</i>	E/R
Junta Local de Extinción de incendios forestales	V.	03.05	<i>Sesiones de Juntas Locales</i>	E/R

Alcollarín

TÉRMINO	SIMB.	D.C.	CLASIFICACIÓN	Exptes/ Regist.
Junta Local de extinción de la Langosta	V.	03.02	<i>Sesiones de Juntas Locales</i>	E/R
Junta Local de Fomento Pecuario	V.	03.02	<i>Sesiones de Juntas Locales</i>	E/R
Junta Local de Información agrícola	V.	03.02	<i>Sesiones de Juntas Locales</i>	E/R
Junta Local de Instrucción Pública	V.	03.08	<i>Sesiones de Juntas Locales</i>	E/R
Junta Local de Primera Enseñanza	V.	03.08	<i>Sesiones de Juntas Locales</i>	E/R
Junta Local de Primera Instrucción	V.	03.08	<i>Sesiones de Juntas Locales</i>	E/R
Junta Local de Protección a la Infancia	V.	03.07	<i>Sesiones de Juntas Locales</i>	E/R
Junta Local de Protección Civil	V.	03.05	<i>Sesiones de Juntas Locales</i>	E/R
Junta Local de Reformas Sociales	V.	03.07	<i>Sesiones de Juntas Locales</i>	E/R
Junta Local de Represión de la Mendicidad	V.	03.07	<i>Sesiones de Juntas Locales</i>	E/R
Junta Local de Seguridad Ciudadana	V.	03.05	<i>Sesiones de Juntas Locales</i>	E/R
Junta Municipal de Asociados	V.	04.01	<i>Sesiones de Juntas Locales</i>	E/R
Junta Municipal de Sanidad	V.	03.06	<i>Sesiones de Juntas Locales</i>	E/R
Junta Municipal de Subsidios Procombatiente	V.	03.07	<i>Sesiones de Juntas Locales</i>	E/R
Junta Municipal del Censo Caballar y Mular	V.	03.02	<i>Sesiones de Juntas Locales</i>	E/R
Junta Municipal del Censo de Población	V.	03.11	<i>Sesiones de Juntas Locales</i>	E/R
Junta Municipal del Censo Electoral	V.	03.13	<i>Sesiones de Juntas Locales</i>	E/R
Junta Pericial	V.	04.02	<i>Sesiones de Juntas Locales</i>	E/R
Juntas Agrícolas	V.	03.02	<i>Sesiones de Juntas Locales</i>	E/R
Juntas de Abastos	V.	03.03	<i>Sesiones de Juntas Locales</i>	E/R
Juntas Locales de Beneficencia	V.	03.07	<i>Sesiones de Juntas Locales</i>	E/R
Juntas Locales de Educación	V.	03.08	<i>Sesiones de Juntas Locales</i>	E/R
Juntas Locales de Ganaderos	V.	03.02	<i>Sesiones de Juntas Locales</i>	E/R
Juntas Locales de Paro obrero	V.	03.02	<i>Sesiones de Juntas Locales</i>	E/R
Juntas Locales de Quintas	V.	03.12	<i>Sesiones de Juntas Locales</i>	E/R
Juntas locales de Sanidad	V.	03.06	<i>Sesiones de Juntas Locales</i>	E/R

TÉRMINO	SIMB.	D.C.	CLASIFICACIÓN	Exptes/ Regist.
Juntas Locales del Patronato de la Vivienda	V.	03.01	<i>Sesiones de Juntas Locales</i>	E/R
Juros	V.	02.03	Expedientes de derechos y acciones	E
Juros (impuestos)	V.	04.02	<i>Tributación</i>	E/R
Justicia	V.	01.02	<i>Judiciales</i>	E/R
Justificantes de operaciones bancarias	V.	04.03	<i>Expedientes de caja</i>	E
Langosta	V.	03.02	Junta local de Extinción de la langosta	E/R
Lanzas	V.	04.02	<i>Tributación</i>	E/R
Legitimación de terrenos	V.	02.03	Adquisición	E
Levas	V.	03.12	Reclutamiento y reemplazo	E
Libramientos	V.	03.03	<i>Registros del Pósito</i>	R
Libramientos	V.	04.01	Mandamientos de pago	E/R
Libros de acuerdos	V.	01.01	<i>Registros de actas de sesiones</i>	R
Licencias de ambulancias	V.	03.04	Licencias de transporte público de viajeros	E
Licencias de apertura	V.	03.01	<i>Disciplina Urbanística</i>	E/R
Licencias de autobuses	V.	03.04	Licencias de transporte público de viajeros	E
Licencias de caza	V.	03.02	<i>Expedientes de caza y pesca</i>	E
Licencias de obra	V.	03.01	<i>Disciplina urbanística</i>	E/R
Licencias de ocupación de vía pública	V.	03.01	<i>Expedientes de disciplina urbanística</i>	E
Licencias de parcelación	V.	03.01	<i>Expedientes de disciplina urbanística</i>	E
Licencias de pesca	V.	03.02	<i>Expedientes de caza y pesca</i>	E
Licencias de primera ocupación	V.	03.01	<i>Expedientes de disciplina urbanística</i>	E
Licencias de taxis	V.	03.04	Licencias de transporte público de viajeros	E
Licencias de transporte público de viajeros	V.	03.04	<i>Expedientes</i>	E
Licencias de vado	V.	03.01	<i>Expedientes de disciplina urbanística</i>	E
Licencias fiscales	V.	04.02	<i>Registros de tributación</i>	R
Licencias y permisos	V.	03.12	<i>Registros</i>	R
Licencias y permisos	V.	03.05	<i>Registros de Milicias Urbanas</i>	R
Limpieza viaria	V.	03.06	Expedientes de limpieza pública	E
Liquidaciones	V.	04.01	Cuentas del Alcalde o del presupuesto	E
Liquidaciones	V.	04.02	Gestión de tributos	E
Liquidaciones de seguros sociales	V.	02.04	<i>Expedientes de prestación social</i>	E
Liquidaciones del IRTP/IRPF	V.	02.04	<i>Expedientes de administración</i>	E

Alcollarín

TÉRMINO	SIMB.	D.C.	CLASIFICACIÓN	Exptes/ Regist.
Liquidaciones y devengos	V.	04.03	<i>Registros de recaudación</i>	R
Listas cobratorias	V.	04.03	<i>Registros de recaudación</i>	R
Listas de lotería	V.	01.02	<i>Registros gubernativos</i>	R
Listas electorales	V.	03.13	Censos y listas electorales	R
Listas y padrones	V.	03.07	<i>Registros</i>	R
Listas y padrones	V.	03.12	<i>Registros</i>	R
Llamadas	V.	03.12	<i>Registros</i>	R
Lujo (impuesto)	V.	04.02	<i>Tributación</i>	E/R
Mancomunidades	V.	01.01	<i>Expedientes de agrupaciones municipales</i>	E
Mandamientos de ingreso	V.	04.01	<i>Presupuestos</i>	E/R
Mandamientos de pago	V.	04.01	<i>Presupuestos</i>	E/R
Matadero	V.	03.03	ABASTOS Y CONSUMO	E/R
Matanzas domiciliarias	V.	03.06	<i>Sanidad veterinaria</i>	E/R
Matrices	V.	04.03	<i>Registros de recaudación</i>	R
Matriculación	V.	01.02	<i>Expedientes gubernativos</i>	E
Matrículas	V.	02.04	<i>Registros de administración</i>	R
Matrículas	V.	03.02	<i>Registros de trabajo y paro obrero</i>	R
Matrículas	V.	03.08	<i>Registros de centros educativos</i>	R
Matrículas del PER	V.	03.02	Matrículas	R
Matrículas del AEPSA	V.	03.02	Matrículas	R
Matrimonios	V.	03.11	<i>Registros del Registro Civil</i>	R
Mayores (libros)	V.	04.01	<i>Registros de presupuestos</i>	R
Mayores de conceptos del presupuesto de gastos	V.	04.01	<i>Registros de presupuestos</i>	R
Mayores de conceptos del presupuesto de ingresos	V.	04.01	<i>Registros de presupuestos</i>	R
Mayores de Conceptos no presupuestarios	V.	04.01	<i>Registros de presupuestos</i>	R
Mayores de Conceptos por entregas a cuenta de recursos de otros entes públicos	V.	04.01	<i>Registros de presupuestos</i>	R
Mayores de recursos de otros entes públicos	V.	04.01	<i>Registros de presupuestos</i>	R
Medicina	V.	03.06	SANIDAD Y MEDIO AMBIENTE	
Medidas	V.	03.03	Pesas y medidas	R
Medio Ambiente	V.	03.06	SANIDAD Y MEDIO AMBIENTE	
Memoriales	V.	01.01	<i>Cartas del Concejo</i>	

TÉRMINO	SIMB.	D.C.	CLASIFICACIÓN	Exptes/ Regist.
Memorias	V.	02.01	<i>Expedientes</i>	E
Memorias	V.	02.07	<i>Expedientes de archivo</i>	E
Memorias e informes	V.	03.08	<i>Expedientes de centros educativos</i>	E
Mendicidad	V.	03.07	Junta Local de Represión de la Mendicidad	E/R
Mercados y Ferias	V.	03.03	Inspección y control	E
Mercados	V.	03.03	ABASTOS Y CONSUMO	
Merced, Cartas de	V.	01.01	<i>Disposiciones recibidas</i>	E/R
Militares	V.	03.05	<i>Milicias Urbanas</i>	E/R
Militares	V.	03.12	QUINTAS	
Millones	V.	04.02	<i>Tributación</i>	E/R
Minutario de sesiones	V.	01.01	<i>Registros de actas de sesiones</i>	R
Mociones	V.	01.01	<i>Expedientes de sesiones</i>	E
Modificaciones de crédito	V.	04.01	<i>Expedientes de presupuestos</i>	E
Montepíos	V.	02.04	Liquidaciones de seguros sociales	E
Montes	V.	03.02	<i>Expedientes de forestal</i>	E
Montes	V.	03.05	Penas de campos y montes	E
Monumentos	V.	01.02	Suscripciones a monumentos y homenajes	E
Moralidad	V.	03.05	Certificaciones de moralidad y buena conducta	E
Moralidad	V.	03.08	Junta de la Mutualidad Escolar, Moralidad y Progreso	E/R
Moratorias	V.	03.03	Concesión de moratorias	E
Movilización	V.	03.12	Reclutamiento y reemplazo	E
Movimientos de fondos y partes mensuales	V.	03.03	<i>Registros del Pósito</i>	R
Movimientos de operaciones bancarias	V.	04.03	<i>Registros de caja</i>	R
Multas gubernativas	V.	01.02	Sanciones y multas gubernativas	E
Multas y denuncias	V.	03.05	<i>Registros de Guardería Rural</i>	R
Munpal	V.	02.04	Liquidaciones de seguros sociales	E
Munpal	V.	02.04	Afiliaciones a la mutualidad	E
Museos	V.	03.09	<i>Centros culturales</i>	E/R
Música, banda de	V.	03.09	<i>Centros culturales</i>	E/R
Mutualidad	V.	02.04	<i>Expedientes de prestación social</i>	E
Mutualidad	V.	02.04	Afiliaciones a la mutualidad	E
Mutualidad	V.	02.04	Clases pasivas	R

Alcollarín

<i>TÉRMINO</i>	<i>SIMB.</i>	<i>D.C.</i>	<i>CLASIFICACIÓN</i>	<i>Exptes/ Regist.</i>
Mutualidad	V.	03.07	Asistencia benéfico-social	E
Mutualidad Escolar, Moralidad y Progreso	V.	03.08	Junta de la Mutualidad Escolar, Moralidad y Progreso	E/R
Nacimientos	V.	03.11	<i>Registros del Registro Civil</i>	R
Nichos y sepulturas	V.	03.06	<i>Cementerio</i>	E/R
Nichos y sepulturas	V.	03.06	<i>Registros de cementerio</i>	R
Niños escolarizados	V.	03.08	<i>Registros</i>	R
Nombramientos	V.	01.01	<i>Cargos públicos</i>	E/R
Nombramientos de guardas jurados	V.	01.02	<i>Gubernativos</i>	E/R
Nombramientos de personal	V.	02.04	<i>Expedientes personales</i>	R
Nombramientos de personal	V.	02.04	<i>Registros de administración</i>	R
Nomenclátor	V.	03.11	<i>Registros de empadronamiento y estadística</i>	R
Nóminas	V.	02.04	<i>Registros de administración</i>	R
Normas municipales	V.	01.01	<i>Expedientes de normas municipales</i>	E
Normas subsidiarias y complementarias del planeamiento	V.	03.01	<i>Expedientes de planeamiento urbanístico</i>	E
Normas técnicas	V.	02.07	<i>Expedientes de archivo</i>	E
Notas interiores	V.	02.01	Circulares y órdenes de servicio	E
Objetores de conciencia	V.	03.12	Reclutamiento y reemplazo	E
Objetos perdidos	V.	03.05	<i>Policía Local</i>	E/R
Obligación de conservación de vivienda	V.	03.01	Infracciones urbanísticas	E
Obligaciones	V.	03.03	<i>Registros del Pósito</i>	R
Obligaciones personales	V.	03.03	Obligaciones	R
Obligaciones hipotecarias	V.	03.03	Obligaciones	R
Obras	V.	02.06	<i>Expedientes de contratación</i>	E
Obras de conservación	V.	03.01	<i>Expedientes de obras municipales</i>	R
Obras de edificación	V.	03.01	<i>Expedientes de obras municipales</i>	R
Obras de instalación	V.	03.01	<i>Expedientes de obras municipales</i>	R
Obras de urbanización	V.	03.01	<i>Expedientes de obras municipales</i>	R
OBRAS Y URBANISMO	V.	03	SERVICIOS	
Obreros agrícolas	V.	03.02	<i>Registros de trabajo y paro obrero</i>	R
Ofertas y demandas de empleo	V.	02.04	<i>Expedientes de administración</i>	E
Ofertas y demandas de empleo	V.	03.02	Paro obrero	E/R

TÉRMINO	SIMB.	D.C.	CLASIFICACIÓN	Exptes/ Regist.
Oficina de Colocación Obrera	V.	03.02	Paro obrero	E
Oficina de Información al Consumidor	V.	03.03	Reclamaciones y denuncias	E
Olivareros, conduces y tarjetas de reserva	V.	03.03	Conduces	R
Operaciones bancarias	V.	04.03	<i>Registros de caja</i>	R
Operaciones de crédito	V.	04.02	<i>Financiación</i>	E/R
Oposición	V.	02.04	<i>Expedientes de selección de personal</i>	E
Oposición	V.	02.04	<i>Selección de personal</i>	E
Ordenanzas	V.	01.01	<i>Disposiciones recibidas</i>	E/R
Ordenanzas	V.	01.01	<i>Expedientes de normas municipales</i>	E
Ordenanzas	V.	01.01	Ordenanzas de gobierno	E
Ordenanzas	V.	01.01	Ordenanzas fiscales	E
Ordenanzas	V.	03.03	<i>Disposiciones del Pósito</i>	E
Ordenanzas de gobierno	V.	01.01	<i>Expedientes de normas municipales</i>	E
Ordenanzas fiscales	V.	01.01	<i>Expedientes de normas municipales</i>	E
Órdenes	V.	01.01	<i>Disposiciones recibidas</i>	E/R
Órdenes de instalación y reparación	V.	03.06	Servicio de aguas y alcantarillado	E
Órdenes de transferencia	V.	04.03	<i>Expedientes de caja</i>	E
Órdenes y Privilegios	V.	01.01	<i>Registros de disposiciones recibidas</i>	R
Orfandad y viudedad	V.	02.04	Clases pasivas	E
Padrón de habitantes	V.	03.11	Altas y bajas del padrón de habitantes	E
Padrón de habitantes	V.	03.11	Rectificaciones del padrón de habitantes	E
Padrones y censos	V.	03.06	<i>Registros de sanidad médica</i>	R
Padrones y censos	V.	03.08	<i>Registros</i>	R
Padrones y censos	V.	03.11	<i>Registros de empadronamiento y estadística</i>	R
Padrones y matrículas	V.	04.02	<i>Registros de tributación</i>	R
Papel sellado	V.	04.02	<i>Tributación</i>	E/R
Paradas de sementales	V.	03.02	<i>Expedientes de ganadería</i>	E
Parcelaciones	V.	03.01	<i>Expedientes de planeamiento urbanístico</i>	E
Paro agrícola forzoso	V.	03.02	Paro obrero	E
Paro de obras públicas	V.	03.02	Paro obrero	E
Paro obrero	V.	03.02	<i>Expedientes de trabajo y paro obrero</i>	E
Paro obrero	V.	03.02	Juntas locales de Paro Obrero	E/R
Parques y jardines	V.	03.06	<i>Expedientes de Medio Ambiente</i>	E

Alcollarín

TÉRMINO	SIMB.	D.C.	CLASIFICACIÓN	Exptes/ Regist.
Partes	V.	03.03	<i>Expedientes de mataderos</i>	E
Partes	V.	03.06	Recogida y tratamiento de residuos urbanos	E
Partes	V.	03.06	<i>Expedientes de sanidad veterinaria</i>	E
Partes	V.	03.06	<i>Expedientes de sanidad médica</i>	E
Partes	V.	03.06	Limpieza viaria	E
Partes de cotización	V.	02.04	Liquidaciones de seguros sociales	E
Partes de liquidación de tasas parafiscales	V.	04.03	Cuentas	E
Partes de mutualidad	V.	02.04	Liquidaciones de seguros sociales	E
Partes de producción y consumo	V.	03.03	Declaración de existencias	E
Partes de servicio	V.	03.05	<i>Expedientes de Guardería Rural</i>	E
Partes de servicio	V.	03.05	<i>Expedientes de Policía Local</i>	E
Partes de servicio	V.	03.05	<i>Expedientes de Protección Civil</i>	E
Partes de siniestro	V.	03.05	<i>Expedientes de bomberos</i>	E
Partes de trabajo	V.	03.02	Paro obrero	E
Partes mensuales	V.	03.03	<i>Registros del Pósito</i>	R
PARTICIPACIÓN CIUDADANA	V.	03	SERVICIOS	
Pasaportes	V.	01.02	Salvoconductos, pasaportes y cédulas de vecindad	E/R
Pases y licencias	V.	03.05	<i>Expedientes de Milicias Urbanas</i>	E
Pases y licencias	V.	03.12	Reclutamiento y Reemplazo	E
Pastaje, guías de	V.	03.02	<i>Expedientes de ganadería</i>	E
Pastos	V.	02.03	<i>Sesiones de Juntas Locales</i>	E/R
PATRIMONIO	V.	02	ADMINISTRACIÓN	
Patrimonio	V.	03.03	Inventario General de Patrimonio	R
Patrimonio	V.	04.01	Cuentas de administración del patrimonio	R
Patronato	V.	03.01	Juntas locales del Patronato de la Vivienda	E/R
Patronatos	V.	03.07	<i>Fundaciones y Patronatos</i>	E/R
Pedidos	V.	03.03	<i>Registros de abastos y mercados</i>	R
Pedidos de grano	V.	03.03	<i>Registros del Pósito</i>	R
Penas de cámara	V.	01.02	<i>Judiciales</i>	E/R
Penas de campos y montes	V.	03.05	<i>Expedientes de Guardería Rural</i>	E
Pensiones	V.	02.04	Discriminación de Pensiones	E
PER	V.	03.02	Matrículas	R
Pericial	V.	04.02	Junta Pericial	E/R
Permisos y licencias	V.	03.05	<i>Expedientes de Milicias Urbanas</i>	E

TÉRMINO	SIMB.	D.C.	CLASIFICACIÓN	Exptes/ Regist.
Permisos y licencias	V	03.12	Licencias y permisos	R
Permisos de armas	V.	01.02	<i>Gubernativos</i>	E/R
Permisos de conducción	V.	01.02	<i>Expedientes gubernativos</i>	E
Permisos y vacaciones	V.	02.04	<i>Expedientes de administración</i>	E
Permisos y vacaciones	V.	03.06	<i>Expedientes de sanitarios locales</i>	E
Permuta	V.	02.03	<i>Expedientes de bienes</i>	E
Personal	V.	02.04	Empleados	R
Personal	V.	02.04	Nombramientos de personal	E/R
PERSONAL	V.	02	ADMINISTRACIÓN	
Personal contratado	V.	02.04	Empleados	R
Personales de cargos de gobierno	V.	01.01	<i>Expedientes de cargos públicos</i>	E
Personales	V.	03.12	Reclutamiento y reemplazo	E
Pesas y medidas	V.	03.03	<i>Registros de abastos y mercados</i>	R
Pesca	V.	03.02	<i>Caza y Pesca</i>	E/R
Pesquisas	V.	01.02	Causas civiles y criminales	E
Plagas	V.	03.02	<i>Sesiones de Juntas Locales</i>	E/R
Plagas del campo	V.	03.02	Junta local de Defensa contra las Plagas del Campo	E/R
Plagas, extinción de	V.	03.02	<i>Expedientes de agricultura</i>	E
Planeamiento	V.	03.01	<i>Expedientes de planeamiento urbanístico</i>	E
Planes de acción municipal	V.	01.01	<i>Expedientes de normas municipales</i>	E
Planes de cooperación	V.	03.01	<i>Expedientes de planeamiento urbanístico</i>	E
Planes especiales de reforma interior	V.	03.01	<i>Expedientes de planeamiento urbanístico</i>	E
Planes municipales: generales y parciales	V.	03.01	<i>Expedientes de planeamiento urbanístico</i>	E
Planes nacionales	V.	03.01	<i>Expedientes de planeamiento urbanístico</i>	E
Planes provinciales	V	03.01	<i>Expedientes de planeamiento urbanístico</i>	E
Planos	V.	03.01	<i>Expedientes de planeamiento urbanístico</i>	E
Plantillas	V.	02.04	<i>Expedientes de administración</i>	E
Pleitos	V.	01.02	<i>Judiciales</i>	E/R
Plicas	V.	02.06	<i>Registros de contratación</i>	R
Pliegos de cargo	V.	04.03	Cuentas de Tesorería	E
Pliegos de cargo	V.	04.03	Cuentas	E
Pliegos de data	V.	04.03	Cuentas de Tesorería	E
Pliegos de data	V.	04.03	Cuentas	E

Alcollarín

TÉRMINO	SIMB.	D.C.	CLASIFICACIÓN	Exptes/ Regist.
Pliegos de reparos	V.	04.03	Cuentas de Tesorería	E
POBLACIÓN	V.	03	SERVICIOS	
Poder	V.	02.05	<i>Expedientes jurídicos</i>	E
Poderes y autorizaciones	V.	02.01	<i>Registros</i>	R
Policía Local	V.	03.05	<i>Policía Local</i>	E/R
Pólizas de Seguros	V.	02.03	Seguros de bienes	E
Posesión	V.	02.03	Títulos de Posesión	E
Posesión, tomas de	V.	02.04	Empleados	R
Posesión, tomas de	V.	02.04	Tomas de posesión	R
Posesión, tomas de	V.	03.06	<i>Expedientes de sanitarios locales</i>	E
Pósito	V.	03.03	<i>Pósito</i>	E/R
Pósito	V.	03.03	Junta del Pósito	E/R
Postulaciones	V.	03.07	Actas de postulaciones	R
Posturas y subastas	V.	03.03	Venta en Pública Subasta de bienes	E
Posturas y subastas de arbitrios	V.	04.02	<i>Registros de tributación</i>	R
Pragmáticas	V.	01.01	<i>Disposiciones recibidas</i>	E/R
Precios	V.	03.03	<i>Registros de abastos y mercados</i>	R
Precios públicos, determinación de	V.	04.02	Gestión de tributos	E
Prensa, gabinete de	V.	01.02	Imagen, información y divulgación	E
Presentaciones	V.	03.06	<i>Registros de sanitarios locales</i>	R
Presentaciones y salidas	V.	03.06	<i>Registros de Sanitarios Locales</i>	R
Presos	V.	01.02	<i>Registros judiciales</i>	R
Presos pobres, socorro de	V.	03.07	Asistencia benéfico-social	E
Prestación social	V.	02.04	<i>Prestación social</i>	E/R
Prestación y paro	V.	03.02	<i>Registros de trabajo y paro obrero</i>	R
Préstamos	V.	03.03	Repartimiento y concesión de préstamo	E
Préstamos	V.	03.03	Solicitud de Préstamo por el Pósito	E
Préstamos	V.	04.02	Operaciones de crédito	E
Préstamos de documentos	V.	02.07	<i>Expedientes de archivo</i>	E
Presupuestos	V.	03.03	Cuentas	E
Presupuestos	V.	03.08	<i>Registros de centros educativos</i>	R
Presupuestos	V.	04.01	<i>Expedientes de presupuestos</i>	E
Previsión Social	V.	03.07	BENEFICENCIA Y ASISTENCIA SOCIAL	
Primera ocupación	V.	03.01	Licencias de primera ocupación	E
Privilegios	V.	01.01	<i>Disposiciones recibidas</i>	E/R
Procedimientos civiles	V.	02.05	<i>Expedientes jurídicos</i>	E

TÉRMINO	SIMB.	D.C.	CLASIFICACIÓN	Exptes/ Regist.
Procedimientos contencioso-administrativos	V.	02.05	<i>Expedientes jurídicos</i>	E
Procedimientos económico-administrativos	V.	02.05	<i>Expedientes jurídicos</i>	E
Procedimientos laborales	V.	02.05	<i>Expedientes jurídicos</i>	E
Procedimientos penales	V.	02.05	<i>Expedientes jurídicos</i>	E
Procombatientes	V.	03.07	<i>Sesiones de Juntas Locales</i>	E/R
Procuradores a Cortes	V.	03.13	Elecciones	E
Pro damnificados, suscripciones	V.	03.07	<i>Asistencia benéfico-social</i>	E
Producción y consumo, partes de	V.	03.03	Declaración de existencias	E
Producción y consumo	V.	03.03	<i>Registros de abastos y mercados</i>	R
Productores	V.	03.03	<i>Registros de abastos y mercados</i>	R
Prófugos, desertores y refugiados políticos	V.	01.02	<i>Registros gubernativos</i>	R
Programas	V.	03.07	<i>Asistencia benéfico-social</i>	E
Programas	V.	03.08	<i>Expedientes de centros educativos</i>	E
Programas	V.	03.08	<i>Registros de centros educativos</i>	R
Programas	V.	03.09	Festejos	E
Programas de actuaciones urbanísticas	V.	03.01	<i>Expedientes de planeamiento urbanístico</i>	E
Progreso	V.	03.08	Junta de la Mutualidad Escolar, Moralidad y Progreso	E/R
Promoción turística	V.	03.02	<i>Expedientes de turismo</i>	E
Propiedad	V.	04.02	Cédulas de propiedad	R
Propiedad Rústica, Junta de la Cámara de la Propiedad	V.	04.02	<i>Sesiones de Juntas locales</i>	E/R
Propiedad Urbana, Junta de la Cámara de la Propiedad	V.	04.02	<i>Sesiones de Juntas locales</i>	E/R
Propios	V.	02.03	<i>Registros de bienes</i>	R
Propios	V.	02.03	Junta de Propios	E/R
Propios y arbitrios, Cuentas de	V.	04.03	Cuentas de caudales	E
Propios y arbitrios, Cuentas de	V.	04.03	<i>Expedientes de caja</i>	E
Prórrogas del presupuesto	V.	04.01	Presupuestos	E
Protección a la infancia, Junta local de	V.	03.07	<i>Sesiones de Juntas Locales</i>	E/R
Protección Civil	V.	03.05	<i>Protección Civil</i>	E/R
Protección Civil	V.	03.05	Junta local de Protección Civil	E/R

Alcollarín

TÉRMINO	SIMB.	D.C.	CLASIFICACIÓN	Exptes/ Regist.
Protocolo	V.	01.02	<i>Protocolo</i>	E/R
Protocolos	V.	03.03	Obligaciones	R
Proveedores	V.	03.03	Fichas de proveedores	R
Providencias gubernativas	V.	01.02	<i>Registros gubernativos</i>	R
Provisión de casa-habitación	V.	03.08	<i>Expedientes</i>	E
Provisiones	V.	01.01	<i>Disposiciones recibidas</i>	E/R
Proyectos de urbanización	V.	03.01	<i>Expedientes de planeamiento urbanístico</i>	E
Publicación de boletín informativo	V.	01.02	Imagen, información y divulgación	E
Publicaciones	V.	03.09	Actividades culturales	E
QUINTAS	V.	03	SERVICIOS	
Quintas	V.	03.12	Juntas locales de Quintas	E/R
Racionamiento	V.	03.03	<i>Abastos y mercados</i>	E/R
Radio municipal	V.	03.09	Actividades culturales	E
Radiodifusión	V.	03.09	Actividades culturales	E
Ramos arrendables	V.	04.03	Cuentas de ramos arrendables	E
Reales cédulas	V.	01.01	<i>Disposiciones recibidas</i>	E/R
Reales decretos	V.	01.01	<i>Disposiciones recibidas</i>	E/R
Reales órdenes	V.	01.01	<i>Disposiciones recibidas</i>	E/R
Reales provisiones	V.	01.01	<i>Disposiciones recibidas</i>	E/R
Recaudación	V.	04.03	TESORERÍA	
Recetas médicas	V.	02.04	<i>Asistencia médico-farmacéutica</i>	E/R
Recetas médicas	V.	03.07	<i>Registros</i>	R
Recibos	V.	03.03	<i>Expedientes de mataderos</i>	E
Recibos	V.	03.03	<i>Registros del Pósito</i>	R
Recibos de ayudas	V.	03.07	<i>Registros</i>	R
Recibos y facturas	V.	04.01	Mandamientos de ingreso	R
Recibos , facturas y cheques	V.	04.03	<i>Registros de caja</i>	R
Reclamaciones	V.	03.13	Elecciones	E
Reclamaciones	V.	03.13	Reférendum	E
Reclamaciones y denuncias	V.	03.03	<i>Expedientes de abastos y mercados</i>	E
Reclamaciones a la Oficina de Información al Consumidor	V.	03.03	Reclamaciones y denuncias	E
Reclutamiento y reemplazo	V.	03.12	<i>Expedientes</i>	E
Recogida y tratamiento de residuos urbanos	V.	03.06	<i>Expedientes de limpieza pública</i>	E

TÉRMINO	SIMB.	D.C.	CLASIFICACIÓN	Exptes/ Regist.
Reconocimiento de servicios	V.	02.04	<i>Expedientes de administración</i>	E
Rectificaciones del padrón de habitantes	V.	03.11	<i>Expedientes de empadronamiento y estadística</i>	E
Recuento	V.	02.07	<i>Expedientes de archivo</i>	E
Recursos administrativos	V.	02.05	<i>Expedientes jurídicos</i>	E
Reemplazo	V.	03.12	Reclutamiento y reemplazo	E
Referéndum	V.	03.13	<i>Expedientes</i>	E
Reforma Agraria	V.	03.02	<i>Expedientes de agricultura</i>	E
Reforma interior, Planes especiales de	V.	03.01	<i>Expedientes de planeamiento urbanístico</i>	E
Reformas Sociales	V.	03.07	Junta local de Reformas Sociales	E/R
Refugiados políticos	V.	01.02	Prófugos, desertores y refugiados políticos	R
REGISTRO GENERAL	V.	02	ADMINISTRACIÓN	
Registros	V.	02.01	SECRETARÍA	
Registros	V.	02.02	REGISTRO GENERAL	
Registros	V.	03.04	TRANSPORTES	
Registros	V.	03.07	BENEFICENCIA Y ASISTENCIA SOCIAL	
Registros	V.	03.08	EDUCACIÓN	
Registros	V.	03.09	CULTURA	
Registros	V.	03.10	DEPORTES	
Registros	V.	03.12	QUINTAS	
Registros	V.	03.13	ELECCIONES	
Registros	V.	03.14	PARTICIPACIÓN CIUDADANA	
Registros de abastecimiento	V.	03.03	Abastecimiento	R
Registros de abastos y mercados	V.	03.03	ABASTOS Y CONSUMO	
Registros de actas de sesiones	V.	01.01	CONCEJO/AYUNTAMIENTO	
Registros de actas de sesiones	V.	01.03	COMISIONES DE GOBIERNO	
Registros de actas de sesiones	V.	01.04	COMISIONES INFORMATIVAS Y ESPECIALES	
Registros de actas de sesiones de Juntas Locales	V.	02.03	PATRIMONIO	
Registros de actas de sesiones de Juntas Locales	V.	02.04	PERSONAL	
Registros de actas de sesiones de Juntas Locales	V.	03.01	OBRAS Y URBANISMO	
Registros de actas de sesiones de Juntas Locales	V.	03.02	SERVICIOS AGROPECUARIOS E INDUSTRIALES-PROMOCIÓN ECONÓMICA	

Alcollarín

<i>TÉRMINO</i>	<i>SIMB.</i>	<i>D.C.</i>	<i>CLASIFICACIÓN</i>	<i>Exptes/ Regist.</i>
Registros de actas de sesiones de Juntas Locales	V.	03.03	ABASTOS Y CONSUMO	
Registros de actas de sesiones de Juntas Locales	V.	03.05	SEGURIDAD CIUDADANA	
Registros de actas de sesiones de Juntas Locales	V.	03.06	SANIDAD Y MEDIO AMBIENTE	
Registros de actas de sesiones de Juntas Locales	V.	03.07	BENEFICENCIA Y ASISTENCIA SOCIAL	
Registros de actas de sesiones de Juntas Locales	V.	03.08	EDUCACIÓN	
Registros de actas de sesiones de Juntas Locales	V.	03.09	CULTURA	
Registros de actas de sesiones de Juntas Locales	V.	03.10	DEPORTES	
Registros de actas de sesiones de Juntas Locales	V.	03.11	POBLACIÓN	
Registros de actas de sesiones de Juntas Locales	V.	03.12	QUINTAS	
Registros de actas de sesiones de Juntas Locales	V.	03.13	ELECCIONES	
Registros de actas de sesiones de Juntas Locales	V.	04.01	INTERVENCIÓN ECONÓMICA	
Registros de actas de sesiones de Juntas Locales	V.	04.02	FINANCIACIÓN Y TRIBUTACIÓN	
Registros de actas de sesiones de Juntas Locales	V.	04.03	TESORERÍA	
Registros de actas de sesiones de la Junta del Pósito	V.	03.03	ABASTOS Y CONSUMO	
Registros de administración	V.	02.04	PERSONAL	
Registros de agricultura	V.	03.02	SERVICIOS AGROPECUARIOS E INDUSTRIALES-PROMOCIÓN ECONÓMICA	
Registros de agrupaciones municipales	V.	01.01	CONCEJO/AYUNTAMIENTO	
Registros de aguas y alcantarillado	V.	03.06	SANIDAD Y MEDIO AMBIENTE	
Registros de archivo	V.	02.07	ARCHIVO	
Registros de asuntos generales	V.	04.01	INTERVENCIÓN ECONÓMICA	
Registros de bienes	V.	02.03	PATRIMONIO	

TÉRMINO	SIMB.	D.C.	CLASIFICACIÓN	<i>Exptes/ Regist.</i>
Registros de bomberos	V.	03.05	SEGURIDAD CIUDADANA	
Registros de caja	V.	04.03	TESORERÍA	
Registros de cargos públicos	V.	01.01	CONCEJO/AYUNTAMIENTO	
Registros de caza y pesca	V.	03.02	SERVICIOS AGROPECUARIOS E INDUSTRIALES-PROMOCIÓN ECONÓMICA	
Registros de cementerio	V.	03.06	SANIDAD Y MEDIO AMBIENTE	
Registros de centros culturales	V.	03.09	CULTURA	
Registros de centros deportivos	V.	03.10	DEPORTES	
Registros de centros educativos	V.	03.08	EDUCACIÓN	
Registros de centros sanitarios municipales y hospitales	V.	03.06	SANIDAD Y MEDIO AMBIENTE	
Registros de centros sociales	V.	03.07	BENEFICENCIA Y ASISTENCIA SOCIAL	
Registros de contratación	V.	02.06	CONTRATACIÓN	
Registros de disciplina urbanística	V.	03.01	OBRAS Y URBANISMO	
Registros de disposiciones recibidas	V.	01.01	CONCEJO/AYUNTAMIENTO	
Registros de disposiciones	V.	01.02	ALCALDE	
Registros de empadronamiento y estadística	V.	03.11	POBLACIÓN	
Registros de entrada de correspondencia	V.	02.02	REGISTRO GENERAL	
Registros de entrada y salida de personal	V.	02.04	Disciplina y Control	R
Registros de Escuela Taller	V.	03.02	SERVICIOS AGROPECUARIOS E INDUSTRIALES-PROMOCIÓN ECONÓMICA	
Denuncias y reclamaciones	V.	03.04	<i>Expedientes</i>	E
Registros de financiación	V.	04.02	FINANCIACIÓN Y TRIBUTACIÓN	
Registros de firmas	V.	02.04	Disciplina y control	R
Registros de forestal	V.	03.02	SERVICIOS AGROPECUARIOS E INDUSTRIALES-PROMOCIÓN ECONÓMICA	
Registros de fundaciones y patronatos	V.	03.07	BENEFICENCIA Y ASISTENCIA SOCIAL	
Registros de ganadería	V.	03.02	SERVICIOS AGROPECUARIOS E INDUSTRIALES-PROMOCIÓN ECONÓMICA	

Alcollarín

<i>TÉRMINO</i>	<i>SIMB.</i>	<i>D.C.</i>	<i>CLASIFICACIÓN</i>	<i>Exptes/ Regist.</i>
Registros de Guardería Rural	V.	03.05	SEGURIDAD CIUDADANA	
Registros de industria	V.	03.02	SERVICIOS AGROPECUARIOS E INDUSTRIALES-PROMOCIÓN ECONÓMICA	
Registros de limpieza pública	V.	03.06	SANIDAD Y MEDIO AMBIENTE	
Registros de mataderos	V.	03.03	ABASTOS Y CONSUMO	
Registros de Milicias Urbanas	V.	03.05	SEGURIDAD CIUDADANA	
Registros de Policía Local	V.	03.05	SEGURIDAD CIUDADANA	
Registros de prestación social	V.	02.04	PERSONAL	
Registros de presupuestos	V.	04.01	INTERVENCIÓN ECONÓMICA	
Registros de Protección Civil	V.	03.05	SEGURIDAD CIUDADANA	
Registros de protocolo	V.	01.02	ALCALDE	
Registros de recaudación	V.	04.03	TESORERÍA	
Registros de representación de personal	V.	02.04	PERSONAL	
Registros de salida de correspondencia	V.	02.02	REGISTRO GENERAL	
Registros de sanidad médica	V.	03.06	SANIDAD Y MEDIO AMBIENTE	
Registros de sanidad veterinaria	V.	03.06	SANIDAD Y MEDIO AMBIENTE	
Registros de sanitarios locales	V.	03.06	SANIDAD Y MEDIO AMBIENTE	
Registros de trabajo y paro obrero	V.	03.02	SERVICIOS AGROPECUARIOS E INDUSTRIALES-PROMOCIÓN ECONÓMICA	
Registros de tributación	V.	04.02	FINANCIACIÓN Y TRIBUTACIÓN	
Registros de turismo	V.	03.02	SERVICIOS AGROPECUARIOS E INDUSTRIALES-PROMOCIÓN ECONÓMICA	
Registros del Pósito	V.	03.03	ABASTOS Y CONSUMO	
Registros del Registro Civil	V.	03.11	POBLACIÓN	
Registros fiscales	V.	04.02	<i>Registros de tributación</i>	R
Registros gubernativos	V.	01.02	ALCALDE	
Registros judiciales	V.	01.02	ALCALDE	
Reglamentos	V.	01.01	<i>Expedientes de normas municipales</i>	E
Reglamentos del Pósito	V.	03.03	<i>Disposiciones del Pósito</i>	E
Reintegro voluntario de deudas	V.	03.03	<i>Expedientes del Pósito</i>	E
Relaciones	V.	03.04	Registros	R
Relaciones de deudores, fallidos y descubiertos	V.	04.03	Apremio	E

TÉRMINO	SIMB.	D.C.	CLASIFICACIÓN	Exptes/ Regist.
Relaciones y resúmenes	V.	04.02	Registros de tributación	R
Rendiciones de cuentas	V.	04.03	Cuentas	E
Rendimiento de trabajo	V.	02.04	Liquidaciones del IRPF/IRPT	E
Renta de la pólvora	V.	04.02	Tributación	E/R
Renta de la sal	V.	04.02	Tributación	E/R
Renta de los naipes	V.	04.02	Tributación	E/R
Renta del papel sellado	V.	04.02	Tributación	E/R
Renta del tabaco	V.	04.02	Tributación	E/R
Rentas	V.	02.03	Expedientes de derechos y acciones	E
Rentas eclesiásticas	V.	04.02	Tributación	E/R
Rentas estancadas	V.	04.02	Tributación	E/R
Rentas generales	V.	04.02	Tributación	E/R
Rentas provinciales	V.	04.02	Tributación	E/R
Rentas y exacciones	V.	04.02	Gestión de tributos	E
Repartimiento	V.	04.02	Junta del Repartimiento	E/R
Repartimiento y concesión de préstamos	V.	03.03	Expedientes del Pósito	E
Repartimientos	V.	04.02	Registros de tributación	R
Repoblación forestal	V.	03.02	Expedientes de forestal	E
Representación de personal	V.	02.04	PERSONAL	
Represión de la mendicidad	V.	03.07	Junta local de Represión de la Mendicidad	E/R
Requisición militar	V.	03.12	Expedientes	E
Requisitorias, Cartas	V.	01.02	Causas civiles y criminales	E
Reservistas	V.	03.12	Registros	R
Residuos urbanos	V.	03.06	Recogida y tratamiento de residuos urbanos	E
Resoluciones	V.	01.02	Disposiciones	E/R
Restauración	V.	02.07	Expedientes de archivo	E
Resúmenes y relaciones	V.	04.02	Registros de tributación	R
Retenciones	V.	04.01	Devoluciones y retenciones de Hacienda	E
Retirada de vehículos	V.	03.05	Expedientes de Policía Local	E
Retribución	V.	02.04	Expedientes de administración	E
Reversión de bienes	V.	02.03	Adquisición	E
Revistas	V.	03.12	Reclutamiento y reemplazo	E
Revistas	V.	03.12	Registros	R
Revistas anuales de jubilados y huérfanos	V.	02.04	Clases pasivas	R

Alcollarín

TÉRMINO	SIMB.	D.C.	CLASIFICACIÓN	Exptes/ Regist.
Ruina	V.	03.01	Declaración de ruina	E
Sacrificio de reses	V.	03.03	<i>Mataderos</i>	E/R
Salida de caudales	V.	04.03	<i>Registros de caja</i>	R
Salida de correspondencia	V.	02.02	<i>Registros</i>	R
Salida de dinero	V.	03.03	<i>Registros del Pósito</i>	R
Salida de grano	V.	03.03	<i>Registros del Pósito</i>	R
Salidas	V.	03.06	<i>Registros de Sanitarios locales</i>	R
Saludas	V.	01.02	Actos públicos y representativos	E
Saludas	V.	02.02	<i>Correspondencia</i>	E
Salvoconductos , pasaportes y cédulas de vecindad	V.	01.02	<i>Gubernativos</i>	E/R
Sanciones y multas gubernativas	V.	01.02	<i>Gubernativos</i>	E/R
Sanidad	V.	03.06	Junta Municipal de Sanidad	E/R
<i>Sanidad médica</i>	V.	03.06	SANIDAD Y MEDIO AMBIENTE	E/R
<i>Sanidad veterinaria</i>	V.	03.06	SANIDAD Y MEDIO AMBIENTE	E/R
SANIDAD Y MEDIO AMBIENTE	V.	03	SERVICIOS	
SECRETARÍA	V.	02	ADMINISTRACIÓN	
Segregación	V.	01.01	<i>Expedientes de alteración y deslinde de términos municipales</i>	E
SEGURIDAD CIUDADANA	V.	03	SERVICIOS	
Seguridad Ciudadana	V.	03.05	Junta local de Seguridad Ciudadana	E/R
Seguridad Social	V.	02.04	Liquidaciones de seguros sociales	E
Seguridad Social	V.	03.07	Asistencia benéfico-social	E
Seguros	V.	03.02	<i>Expedientes de ganadería</i>	E
Seguros de bienes	V.	02.03	<i>Expedientes de derechos y acciones</i>	E
Seguros de cosechas	V.	03.02	<i>Registros de agricultura</i>	R
Seguros de ganado	V.	03.02	<i>Registros de ganadería</i>	R
Seguros médicos	V.	02.04	Asistencia médico-farmacéutica	E
Selección de personal	V.	02.04	<i>Expedientes de selección de personal</i>	E
Sementales	V.	03.02	<i>Expedientes de ganadería</i>	E
Semovientes	V.	02.03	Bienes mostrencos	E
Sentencias	V.	01.02	<i>Registros judiciales</i>	R
Sentencias	V.	02.05	<i>Expedientes jurídicos</i>	E
Sepulturas	V.	03.06	Adquisición y alquiler de nichos y sepulturas	E
Sepulturas	V.	03.06	Nichos y sepulturas	R
Servicio de aguas y alcantarillado	V.	03.06	Expedientes de aguas y alcantarillado	E
Servicio Social de Base	V.	03.07	Asistencia benéfico-social	E

TÉRMINO	SIMB.	D.C.	CLASIFICACIÓN	Exptes/ Regist.
Servicio de recaudación de la Diputación Provincial	V.	04.03	Cuentas	E
Servicios	V.	02.06	<i>Expedientes de contratación</i>	E
SERVICIOS	T.P	03		
SERVICIOS AGROPECUARIOS E INDUSTRIALES-PROMOCIÓN ECONÓMICA	V.	03	SERVICIOS	
SERVICIOS JURÍDICOS	V.	02	ADMINISTRACIÓN	
Sesiones	V.	01.01	<i>Expedientes de sesiones</i>	E
Sesiones	V.	01.01	<i>Actas de Sesiones</i>	R
Sesiones	V.	01.01	Borrador de sesiones	R
Sesiones	V.	01.01	Minutario de sesiones	R
Sesiones	V.	01.03	COMISIONES DE GOBIERNO	E/R
Sesiones	V.	01.04	COMISIONES INFORMATIVAS Y ESPECIALES	E/R
Sesiones	V.	02.03	PATRIMONIO	E/R
Sesiones	V.	02.04	PERSONAL	E/R
Sesiones	V.	03.01	OBRAS Y URBANISMO	E/R
Sesiones	V.	03.02	SERVICIOS AGROPECUARIOS E INDUSTRIALES-PROMOCIÓN ECONÓMICA	E/R
Sesiones	V.	03.03	ABASTOS Y CONSUMO	E/R
Sesiones	V.	03.03	<i>Junta del Pósito</i>	E/R
Sesiones	V.	03.05	SEGURIDAD CIUDADANA	E/R
Sesiones	V.	03.06	SANIDAD Y MEDIO AMBIENTE	E/R
Sesiones	V.	03.07	BENEFICENCIA Y ASISTENCIA SOCIAL	E/R
Sesiones	V.	03.08	EDUCACIÓN	E/R
Sesiones	V.	03.09	CULTURA	E/R
Sesiones	V.	03.11	POBLACIÓN	E/R
Sesiones	V.	03.12	QUINTAS	E/R
Sesiones	V.	03.13	ELECCIONES	E/R
Sesiones	V.	04.01	INTERVENCIÓN ECONÓMICA	E/R
Sesiones	V.	04.02	FINANCIACIÓN Y TRIBUTACIÓN	E/R
Sesiones	V.	04.03	TESORERÍA	E/R
Sexmo	V.	01.01	<i>Expedientes de agrupaciones municipales</i>	E
Siete rentillas	V.	04.02	<i>Tributación</i>	E/R
Sindicales	V.	02.04	Elecciones sindicales	E

Alcollarín

TÉRMINO	SIMB.	D.C.	CLASIFICACIÓN	Exptes/ Regist.
Sisa	V.	04.02	<i>Tributación</i>	E/R
Socorro de presos pobres	V.	03.07	Asistencia benéfico-social	E
Solares	V.	03.01	<i>Registros de disciplina urbanística</i>	R
Solicitud de préstamo por el pósito	V.	03.03	<i>Expedientes del Pósito</i>	E
Solicitudes	V.	02.01	<i>Registros</i>	R
Solicitudes	V.	03.03	Repartimiento y concesión de préstamo	E
Solicitudes	V.	03.03	Venta en pública subasta de bienes	E
Solicitudes	V.	03.06	Acometidas	E
Solicitudes	V.	03.07	Asistencia benéfico-social	E/R
Solicitudes de inclusión en planes de cooperación	V.	03.01	<i>Expedientes de planeamiento urbanístico</i>	E
Solicitudes de quema de rastrojos	V.	03.02	<i>Expedientes de agricultura</i>	E
Subastas	V.	02.06	CONTRATACIÓN	
Subastas	V.	03.03	Venta en pública subasta de bienes	E
Subastas	V.	04.02	Posturas y subastas de arbitrios	R
Subauxiliares	V.	04.01	<i>Registros de presupuestos</i>	R
Subsidio de desempleo	V.	03.02	Paro obrero	E
Subsidios familiares	V.	03.07	Asistencia benéfico-social	E
Subsidios Procombatiente	V.	03.07	Junta Municipal de Subsidios Procombatiente	
Subvenciones	V.	03.01	<i>Expedientes de planeamiento urbanístico</i>	E
Subvenciones	V.	03.02	Paro obrero	E
Subvenciones	V.	03.02	<i>Expedientes de forestal</i>	E
Subvenciones	V.	03.02	<i>Expedientes de ganadería</i>	E
Subvenciones	V.	03.02	<i>Expedientes de agricultura</i>	E
Subvenciones	V.	03.09	<i>Expedientes</i>	E
Subvenciones	V.	03.10	<i>Expedientes</i>	E
Subvenciones	V.	03.14	<i>Expedientes</i>	E
Suelo urbano e industrial, delimitación de	V.	03.01	<i>Expedientes de planeamiento urbanístico</i>	E
Suministros	V.	02.06	<i>Expedientes de contratación</i>	E
Suministros y bagajes	V.	03.05	<i>Expedientes de Milicias Urbanas</i>	E
Suministros y bagajes	V.	03.12	<i>Expedientes</i>	E
Suscripción nacional	V.	03.07	Junta auxiliar municipal de Suscripción Nacional	E/R
Suscripciones a monumentos y homenajes	V.	01.02	<i>Expedientes de protocolo</i>	E

TÉRMINO	SIMB.	D.C.	CLASIFICACIÓN	Exptes/ Regist.
Suscripciones prodamnificados	V.	03.07	Asistencia benéfico-social	E
Tala de árboles	V.	02.03	Aprovechamiento y disfrute de bienes	E
Tala de árboles	V.	03.02	<i>Expedientes de forestal</i>	E
Tarjetas de abastecimiento	V.	03.03	Abastecimiento	R
Tasas	V.	04.02	Gestión de tributos	E
Tasas parafiscales, Partes de liquidación de	V.	04.03	Cuentas	E
Taxis	V.	03.04	Licencias de transporte público de viajeros	E
Taxis	V.	03.04	Fichas de taxistas	R
TC1	V.	02.04	Altas y bajas en la Seguridad Social	E
TC2	V.	02.04	Altas y bajas en la Seguridad Social	E
Teleclub	V.	03.09	Actividades culturales	E
Televisión local	V.	03.09	Actividades culturales	E
TESORERÍA	V.	04.	HACIENDA	
Testimonios de reintegración	V.	03.03	Certificaciones y testimonios	E
Tierras de labor	V.	02.03	<i>Sesiones de Juntas Locales</i>	E/R
Título de Escribanía	V.	02.04	<i>Expedientes personales</i>	E
Títulos de familia numerosa	V.	03.07	<i>Registros</i>	R
Títulos de posesión	V.	02.03	<i>Expedientes de derechos y acciones</i>	E
Tomas de posesión	V.	02.04	<i>Registros de administración</i>	R
Tomas de posesión	V.	03.06	<i>Expedientes de sanitarios locales</i>	E
Trabajo y Paro obrero	V.	03.02	<i>Trabajo y paro obrero</i>	E/R
Tráfico	V.	03.05	<i>Policía Local</i>	
Transferencias	V.	04.03	Ordenes de transferencia	E
TRANSPORTES	V.	03	SERVICIOS	
Traslado de cadáveres	V.	03.06	<i>Expedientes de cementerio</i>	E
Trasvases de cuencas	V.	03.02	<i>Expedientes de agricultura</i>	E
Tratamiento de residuos	V.	03.06	Recogida y tratamiento de residuos urbanos	E
Travesías, embellecimiento de carreteras y	V.	03.02	<i>Expedientes de turismo</i>	E
TRIBUTACIÓN Y FINANCIACIÓN	T.P	04.02		
Trigo	V.	03.02	Junta local de contratación de trigo	E/R
Trigo	V.	03.03	<i>Pósito</i>	
Turismo	V.	03.02	<i>Turismo</i>	E/R
Urbanización, Proyectos de	V.	03.01	<i>Expedientes de planeamiento urbanístico</i>	E
Vacaciones	V.	02.04	Permisos y vacaciones	E

Alcollarín

TÉRMINO	SIMB.	D.C.	CLASIFICACIÓN	Exptes/ Regist.
Vacaciones	V.	03.06	Permisos y vacaciones	E
Vacunación, Campañas de	V.	03.06	<i>Expedientes de sanidad médica</i>	E
Vacunación, Campañas de	V.	03.06	<i>Expedientes de sanidad veterinaria</i>	E
Vacunaciones	V.	03.06	<i>Registros de sanidad médica</i>	R
Valoraciones	V.	03.01	<i>Expedientes de planeamiento urbanístico</i>	E
Valores independientes	V.	04.03	Cuentas de valores independientes y auxiliares del presupuesto	E
Valores independientes y auxiliares del presupuesto	V.	04.01	<i>Registros de presupuestos</i>	R
Variaciones e incidencias	V.	02.04	Plantillas	E
Vecindad , Cartas de	V.	03.11	Altas y bajas del padrón de habitantes	E
Vecindarios	V.	03.11	Padrones y censos	R
Vehículos de tracción mecánica (impuesto)	V.	04.02	<i>Tributación</i>	E/R
Venta ambulante	V.	03.03	Autorización de ventas y traslados	E
Venta en pública subasta de bienes	V.	03.03	<i>Expedientes del Pósito</i>	E
Ventas y operaciones industriales y comerciales	V.	03.03	<i>Registros de abastos y mercados</i>	R
Veredas	V.	01.01	<i>Registros de disposiciones recibidas</i>	R
Vertederos municipales	V.	03.06	Recogida y tratamiento de residuos urbanos	E
Vías pecuarias	V.	03.01	<i>Expedientes de planeamiento urbanístico</i>	E
Visitas	V.	01.02	<i>Expedientes gubernativos</i>	E
Visitas de cárcel	V.	01.02	<i>Registros judiciales</i>	R
Visitas de inspección	V.	02.04	<i>Registros de prestación social</i>	R
Visitas de inspección	V.	03.02	<i>Trabajo y paro obrero</i>	E/R
Visitas de inspección	V.	03.03	Inspección y control	E
Visitas de inspección	V.	03.03	<i>Expedientes del Pósito</i>	E
Visitas de inspección	V.	03.06	<i>Expedientes de sanidad médica</i>	E
Visitas de inspección	V.	03.06	<i>Expedientes de sanidad veterinaria</i>	E
Visitas de inspección	V.	03.08	<i>Expedientes de centros educativos</i>	E
Visitas de inspección	V.	04.01	<i>Asuntos generales</i>	E/R
Viudedad	V.	02.04	Clases pasivas	E
Vivienda, Obligación de conservación de	V.	03.01	<i>Infracciones urbanísticas</i>	E
Viviendas	V.	03.01	Censos de viviendas	R
Viviendas	V.	03.01	Fichas de inspección de vivienda	R
Viviendas, Adjudicación de	V.	03.07	Asistencia benéfico-social	E

